

# Action Forêt

des Laurentides et de l'Outaouais

BULLETIN D'INFORMATION  
publié par l'Alliance des propriétaires  
forestiers des Laurentides et de l'Outaouais

VOLUME 12 - NUMÉRO 3  
HIVER 2017



SCIERIE  
BONDU

p. 14-15

## SCIERIE BONDU: LA TRADITION SE POURSUIT



FRANC SUCCÈS DES JOURNÉES FORESTIÈRES  
VOIR ET COMPRENDRE  
L'IMPORTANCE D'AMÉNAGER  
SON BOISÉ

p. 16-17

GESTION DES PAIES  
DE TRANSPORT

dès le 1<sup>er</sup> janvier pour tous les producteurs, de  
toutes les municipalités, vers toutes les usines.

p. 4

QUIZ  
FORESTIER

p. 5



# ANDERSON



## BIENVENUE EN PREMIÈRE CLASSE

Les chargeuses à bois Anderson vous offre de la polyvalence et de la puissance qui vous permettront de passer à un autre niveau de performance. Avec leur capacité de chargement accrue et grappin permettant le ramassage de billots plus gros et plus rapidement. Informez-vous!

**1-888-833-2952** [www.grpanderson.com](http://www.grpanderson.com)

# Action Forêt



des Laurentides et de l'Outaouais

## Collaborateurs

Maxime Desjardins	Mario Lanthier	Robert Lebrun
Lévis Diotte	Hélène Marcoux-Filion	
Pierre-Maurice Gagnon	Annie Mercier	Fédération des producteurs forestiers du Québec
Lyne Guénette	Mélissa Thibault	
Audrey Leclerc	Murielle Yockel	

## Coordination de la production

Gaétan Lefebvre (gl@tlb.sympatico.ca)

## Photographies

Gaétan Lefebvre, Hélène Marcoux-Filion, Annie Mercier, Murielle Yockel

## Infographie

Danaë Couët et Simon Bonneau, Imprimerie l'Artographe inc.

## Impression

Imprimerie l'Artographe inc., Mont-Laurier QC

## Parution

Trois fois l'an (printemps / automne / hiver)

## Distribution

Postes Canada, convention de poste-publication no. 41397526

## Tirage

6000 copies

## ALLIANCE DES PROPRIÉTAIRES FORESTIERS

### DES LAURENTIDES ET DE L'OUTAOUAIS

725, rue Vaudreuil, Mont-Laurier (Québec) J9L 2B8

Courriel : info@spfll.net [f @allianceproprietairesforestiers](https://www.facebook.com/allianceproprietairesforestiers)

Téléphone 819 623.2228 • 1 866 623.2228

Télécopieur 819 623.3430 Site Internet [apflo.ca](http://apflo.ca)

## Permis de livraison

Maxime Desjardins - poste 1

## Comptabilité

Lyne Guénette - poste 5

**Conseiller-terrain**  
Pierre Farley - 819 775-8273

**Conseillère en programmes**

Annie Mercier - poste 3

**Directeur général**

M. Mario Lanthier

## Conseil d'administration

Jacques Gévry, président

Henri Grenier, 1<sup>er</sup> vice-président

Ronald Lapierre, 2<sup>e</sup> vice-président

François Patry, administrateur

Yves Sigouin, administrateur

Gabriel Miron, administrateur

Action-Forêt est publiée et distribuée gratuitement aux propriétaires forestiers du Plan conjoint. La reproduction intégrale ou en partie est interdite sans l'autorisation de l'Alliance des propriétaires forestiers des Laurentides et de l'Outaouais. Les textes publiés n'engagent que la responsabilité de l'auteur.

## DANS CE NUMÉRO...



- 4 MOT DU DIRECTEUR GÉNÉRAL  
**INFORMATION IMPORTANTE**  
CONCERNANT LE PAIEMENT AUX TRANSPORTEURS OEUVRANT  
DANS LE SECTEUR SUD DE NOTRE TERRITOIRE  
Par M. Mario Lanthier, directeur général de L'Alliance  
des propriétaires forestiers Laurentides-Outaouais
- 5 à 8 **ACTUALITÉS FORESTIÈRES**
- 9 MOT DU PRÉSIDENT DES PRODUCTEURS  
FORESTIERS DU QUÉBEC  
CERTAINES IDÉES VIEILLISSENT BIEN,  
MAIS ENCORE FAUT-IL RAPPELER LEUR PERTINENCE
- 10-11 **L'ÉCLAIRCIE COMMERCIALE**
- 12 PUBLI-REPORTAGE  
**RIVERIN GIRARD & ASSOCIÉS**
- 14-15 **SCIERIE BONDU :**  
**LA TRADITION SE POURSUIT**
- 16-17 FRANC SUCCÈS DES VISITES FORESTIÈRES  
**VOIR ET COMPRENDRE L'IMPORTANCE**  
**D'AMÉNAGER SON BOISÉ**
- 18 MOT DU PRÉSIDENT DE L'ASSOCIATION LES  
TRANSPORTEURS DU BOIS PRIVÉ DU NORD INC.  
**L'HEURE DES BILANS**
- 19 **LA DEMANDE DE PERMIS**  
**DE LIVRAISON ÉLECTRONIQUE**
- 20 à 29 **RÉPERTOIRE DES PRIX - DÉCEMBRE 2017**
- 30 **LISTE DES TRANSPORTEURS**



**Joyeux Noël**  
Que cette nouvelle année **2018**  
soit plus que généreuse !



**Mario Lanthier**  
DIRECTEUR GÉNÉRAL  
Alliance des propriétaires  
forestiers Laurentides-  
Outaouais

## INFORMATION IMPORTANTE CONCERNANT LE PAIEMENT AUX TRANSPORTEURS OEUVRANT DANS LE SECTEUR SUD DE NOTRE TERRITOIRE

**A**u cours de l'automne, l'association Les Transporteurs du bois privé du Nord inc. (TBPN) a confirmé à l'Alliance des propriétaires forestiers Laurentides-Outaouais (APFLO) sa décision d'appliquer sa réglementation sur sa contribution annuelle de base sur l'ensemble du territoire de notre Plan conjoint. La conséquence directe pour les transporteurs oeuvrant sur notre territoire particulièrement pour ceux des Basses-Laurentides et de l'Outaouais sera de devenir membre de leur association.

Je vous signale que l'association des transporteurs étant une association dûment accréditée par la Régie des marchés agricoles et alimentaires du Québec (RMAAQ), il y a une obligation légale de devenir membre pour tout transporteur.

En conséquence, les conditions de transport deviendront uniformisées pour l'ensemble du territoire dès le 1<sup>er</sup> janvier 2018.

### RECONNAISSANCE DE LA DÉMARCHÉ

L'association TBPN et l'APFLO détiennent actuellement une convention de transport qui édicte de façon très précise l'ensemble des conditions

de transport dont évidemment les taux de transport. De notre côté, il n'est pas dans notre intention de contester la légitimité de la démarche de l'association TBPN, un organisme indépendant et reconnu légalement par la RMAAQ, on le rappelle, depuis plusieurs années déjà.

**Dans les circonstances, nous respecterons donc les termes de notre convention de transport en procédant au paiement de tous les transports de bois effectués sur le territoire du Plan conjoint. Les paiements aux transporteurs seront calculés en fonction des taux négociés à l'intérieur de cette convention et ce dès le 1<sup>er</sup> janvier 2018.**

Afin d'éviter tout retard indu dans le traitement des paies, nous demandons à tous les producteurs et transporteurs de bien s'assurer que le nom du transporteur effectuant un transport soit bien inscrit sur le permis de livraison à l'espace réservé à cet effet.

Sur ce, votre conseil d'administration ainsi que le personnel du bureau vous souhaite de joyeuses Fêtes ainsi qu'une très belle année 2018!



Comme propriétaire de boisé, vous avez un rôle important à jouer dans la saine gestion et le développement durable de nos forêts.

**« LE PLAN D'AMÉNAGEMENT »** est sûrement le meilleur outil pour agir efficacement.

**Nous pouvons vous aider, contactez-nous!**

**TERRA-BOIS**  
COOPÉRATIVE DE PROPRIÉTAIRES DE BOISÉS

[terra-bois.qc.ca](http://terra-bois.qc.ca)

Lachute	Gatineau
450 562-1126	819 986-1031

# QUIZ : Connaissez-vous bien votre forêt ?

Participez au QUIZ informatif de l'Alliance des propriétaires forestiers Laurentides-Outaouais et courrez la chance de gagner 1 des 2 prix suivants :

100 \$ en bon d'achat chez



100 \$ en bon d'achat chez



La récolte forestière cause-t-elle de la déforestation au Québec ?  
Voyez la réponse et plusieurs autres informations en participant au QUIZ.

Pour participer, rendez-vous au : [www.apflo.ca/QUIZ](http://www.apflo.ca/QUIZ)

La date limite pour participer est le 31 JANVIER 2018

Le tirage aura lieu le 9 février 2018 et les gagnants seront dévoilés sur notre site Internet, sur notre page Facebook et dans la prochaine édition de mars 2018 d'Action-Forêt.

## ASSUREZ-VOUS DU MEILLEUR OÙ QUE VOUS SOYEZ!

Pour protéger votre investissement, transigez avec un partenaire d'affaires qui connaît votre réalité.

Profitez des protections avec nos programmes exclusifs et économisez grâce à nos tarifications négociées pour vous.

**RIVERIN GIRARD & ASSOCIÉS**

MEMBRE  
DU GROUPE



Lussier  
Dale Parizeau

Cabinet de services financiers

Appelez dès maintenant pour recevoir  
votre **soumission gratuitement**

Dominic Lafleur  
Courtier en assurance de dommages

**1 819 585-4501**

# MISE EN MARCHÉ

## RÉSINEUX QUALITÉ SCIAGE

**Groupe Crête – Saint-Faustin-Lac-Carré**  
*Excellente perspective pour la saison hiver 2018*

**Forex – Ferme-Neuve**  
*Les négociations sont reprises et un rapprochement des parties est à prévoir dans les prochaines semaines*

**Produits forestiers Résolu – Maniwaki**  
*Aucune négociation à l'heure actuelle, nous sommes en attente d'un contact de l'usine*

## TREMBLE, TILLEUL ET BOULEAU BLANC QUALITÉ PÂTE-PANNEAU

**Louisiana-Pacifique – Bois-Franc**  
*DEMANDE SOUTENUE pour toutes les essences pour l'hiver 2018*

## ÉRABLE, FRÊNE, AUTRES FEUILLUS (TREMBLE) QUALITÉ PÂTE

**Fortress Cellulose Spécialisée – Thurso**  
*Au moment d'écrire ces lignes, l'usine est ouverte et les dirigeants nous informent que la demande devrait être régulière pour l'hiver 2018.*

*À suivre cependant avec attention et ne pas tenir un inventaire trop élevé et évitez la surproduction*

## BOIS FRANC QUALITÉ SCIAGE ET DÉROULAGE

**Bois Nobles Ka'N'enda – Mont-Laurier**

**Commonwealth Plywood – Mont-Laurier**

**Forespect – Namur**

**Lauzon planchers de bois exclusifs – Thurso**

**Scierie Carrière – Lachute**

*TRÈS FORTE DEMANDE  
Voir les essences acceptées par chacune des usines dans la section des tableaux*

## PIN BLANC, TREMBLE, TILLEUL ET PRUCHE QUALITÉ SCIAGE

**Produits forestiers Laurentiens – Rivière-Rouge**

**Scierie Bondu – Notre-Dame-de-Pontmain**

**Bois La Minerve – La Minerve**

*FORTE DEMANDE  
Voir les essences acceptées par chacune des scieries dans la section des tableaux*

## PIN ROUGE QUALITÉ POTEAU

**Stella-Jones – Division Gatineau**

**Stella-Jones – Division Rivière-Rouge**

*DEMANDE SOUTENUE  
pour le pin rouge de qualité poteau*

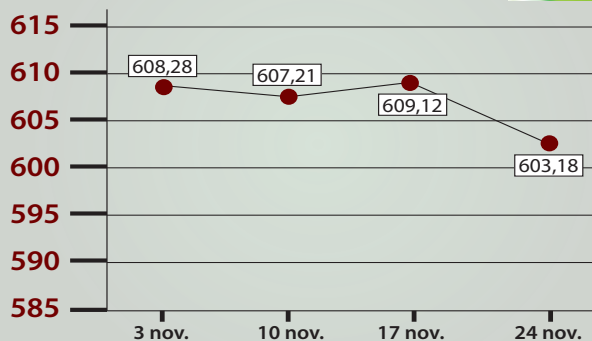
## CÈDRE QUALITÉ SCIAGE

**Scierie C. Meilleur – Kiamika**  
*Création d'une nouvelle classe avec majoration des prix*

*La scierie recherche du cèdre comme jamais auparavant. Voir tableau en page 22*

### Prix composé Pribec (\$ CAN)

**Pribec**



**DES ESPACES PUBLICITAIRES SONT DISPONIBLES  
POUR VOTRE ENTREPRISE.**

Le prix de l'espace réservé varie selon les différents formats.

Pour informations : Gaétan Lefebvre  
819 585-3081 | gl@tlb.sympatico.ca

**PROCHAIN NUMÉRO : PRINTEMPS 2018**

## NOUVEL OUTIL BIENTÔT AU SERVICE DES PROPRIÉTAIRES DE BOISÉS DE LA RÉGION

Considérant que de plus en plus de propriétaires désireux de réaliser des travaux d'aménagement forestier requièrent les services de tiers ou d'entrepreneurs afin de les réaliser pour eux, l'APFLO travaille actuellement à la remise en service de son programme d'accréditation des entrepreneurs forestiers oeuvrant sur son territoire...

Nous visons à créer un répertoire d'entrepreneurs forestiers s'engageant par contrat à respecter de saines pratiques forestières et commerciales dans la réalisation de leurs activités.

Nous y reviendrons d'ici quelques semaines...

## FORTE DEMANDE POUR LE CÈDRE À KIAMIKA

La Scierie Charles Meilleur et fils de Kiamika nous informe que ses besoins en billots de cèdre sont très importants pour le prochain hiver. Spécialiste dans la deuxième et troisième transformation, la scierie a majoré les prix offerts pour certains billots et a créé une nouvelle classe avec un prix de 600 \$ du mille pieds mesure de planche pour le cèdre de première qualité et de forte dimension.

Voir le prix et les spécifications  
à la page 22.



## LES BONNES PRATIQUES D'EMPILEMENT DU BOIS

La Fédération des producteurs forestiers du Québec a produit une excellente vidéo sur la bonne méthode à mettre en pratique pour l'empilement de vos produits forestiers.

Plusieurs des aspects de l'empilement sont alors traités, comme la largeur idéale de votre chemin d'accès, des conseils pour une meilleure disposition des piles, etc.

Vous pouvez visionner cette vidéo sur notre site Internet, dans la Zone vidéo, un détour obligé pour tous les producteurs.

<http://www.apflo.ca/zone-video>

Suivez-nous sur Facebook  @allianceproprietairesforestiers



**NORTRAX**  
www.nortrax.com

**Mont-Laurier**  
**1 800-567-4569**

 **JOHN DEERE**

Pour le meilleur service de transport  
dans la Vallée de la Rouge, un seul nom à retenir...

Les **Transports**  
*Sylvain Perrier*

**SERVICE DE TRANSPORT COMPLET**

Camion auto-chargeur • Bois en longueur  
Bois en billots • Dix roues «dompeur»



**SYLVAIN PERRIER**  
plus de 20 ans d'expérience  
en transport forestier

© 819 275.7759  
Cell.: 819 278.5888

9829, route 117  
Rivière-Rouge JOT 1T0

**À PARTIR DU 1<sup>er</sup> JANVIER 2018**

## GESTION COMPLÈTE DES PAIES DES TRANSPORTEURS

Comme l'indique le directeur général Mario Lanthier, dans son texte de la page 4, L'Alliance des propriétaires forestiers Laurentides-Outaouais prendra en charge la gestion complète des paies de tous les transporteurs qui exécuteront un service de transport pour un producteur membre du Plan conjoint des producteurs forestiers Laurentides-Outaouais. Ainsi, dès le début de l'année 2018, tous les transports seront rémunérés sur la base des taux négociés avec l'association Les Transporteurs du bois privé du Nord inc. La négociation individuelle des tarifs entre les transporteurs et les producteurs est donc terminée, à partir du 1<sup>er</sup> janvier les taux seront établis sur la base d'un calcul qui se fait selon des paramètres bien précis. **Votre transporteur doit offrir ses services en respectant la grille tarifaire en vigueur.**

UN PAS DE PLUS VERS  
UNE HARMONISATION  
COMPLÈTE DES  
CONDITIONS DE  
MISE EN MARCHÉ.

La prise en charge de la paie des transporteurs est effectuée dans le but d'atteindre une équité pour les producteurs qui seront alors en mesure de mieux budgéter les frais reliés au transport de leur bois. Aussi, il y aura allègement de l'administration pour les deux parties, le transporteur n'ayant plus à produire de facture individuelle et le producteur n'ayant plus à faire les paiements. Ces mesures administratives marquent donc le début d'une nouvelle ère et sont un pas de plus vers une harmonisation complète des conditions de mise en marché pour les Divisions Nord et Sud du territoire de L'Alliance des propriétaires forestiers Laurentides-Outaouais.

### Augmentation de notre tirage à 6 000 copies

Lors de ses premières années d'existence, notre revue ne s'adressait qu'aux propriétaires forestiers des Hautes-Laurentides et rejoignait 3000 d'entre eux. Au printemps 2014 suite à l'intégration des propriétaires des Basses-Laurentides et de l'Outaouais, nous avons augmenté notre tirage à 4000 exemplaires. En cette fin d'année 2017, après une révision complète de la liste des propriétaires présents sur notre vaste territoire, nous avons haussé, pour cette édition de décembre, le nombre de copies livrées à **6 000**.

Il est très intéressant pour nos partenaires publicitaires de pouvoir rejoindre un bassin aussi important de propriétaires pour faire connaître leurs différents produits et services.



## INCERTITUDE CHEZ FORTRESS

Mois après mois, il y a toujours une incertitude qui plane vers la possibilité de livrer du bois vers l'usine de Fortress Cellulose Spécialisée de Thurso (FORTRESS) et en conséquence il est difficile pour un producteur de prévoir une production soutenue.

Dans le cas de la production destinée au Groupe *Érable*, aucune possibilité de livrer ailleurs donc la prudence est de mise et il faut éviter la surproduction. Pour ce qui est du Groupe *Autres feuillus* dans lequel on retrouve principalement le tremble et le tilleul les possibilités sont différentes.

Le **premier conseil** que l'on peut vous donner est de bien prendre le temps d'extraire les billes de qualité sciage dans ces essences, vous serez gagnant à coup sûr. **Deuxième conseil**, attendre avant de procéder au tronçonnage des tiges de qualité pâte car le tremble et le tilleul sont des essences acceptées à Louisiana-Pacifique de Bois-Franc et de ce côté les livraisons ne sont pas contingentées.

Si pour diverses raisons, par exemple votre proximité de l'usine, vous désirez absolument livrer vers FORTRESS, nous vous conseillons d'empiler vos tiges en longueur et attendre d'avoir la confirmation que vous pourrez bel et bien livrer avant d'effectuer le tronçonnage aux normes de FORTRESS. Ainsi dans le cas d'une fermeture prolongée vous pourrez toujours livrer votre bois en longueur ou en tronçon de 10 pi 6 po vers Louisiana-Pacifique et vous éviterez alors de vous retrouver avec un surplus de bois en inventaire.

	<p><b>Multifonctionnel sur PTO de tracteur</b> ébranche, mesure et scie en longueur</p>	<p><b>la marque la plus vendue en Europe</b> Gamme complète de 14' à 28'</p>	<p>Treuil de 3.5 tonnes à 7.5 tonnes <b>à partir de 2 900 \$</b></p> <p><b>Processeur à bois de chauffage</b> accepte jusqu'à 18.5 po</p> <p>Transforme jusqu'à 10 cordes à l'heure</p>
--	---	--	---



# CERTAINES IDÉES VIEILLISSENT BIEN, MAIS ENCORE FAUT-IL RAPPELER LEUR PERTINENCE



**PIERRE-MAURICE GAGNON**  
 PRODUCTEUR ET PRÉSIDENT  
 DE LA FÉDÉRATION DES PRODUCTEURS  
 FORESTIERS DU QUÉBEC

Éditorial paru dans la revue *Forêts de chez nous*, édition de novembre 2017

**D**ans une société où l'individualisme prime, la mise en marché collective ne représente-t-elle pas une approche d'une autre époque? Chaque producteur ne serait-il pas mieux s'il pouvait vendre son bois aux conditions de son choix? Deux raisons me font pencher vers l'approche collective encore aujourd'hui.

Premièrement, l'information sur les marchés du bois est mal partagée entre tous les acteurs concernés. Les prix du bois peuvent changer rapidement. Les qualités affectant le prix sont nombreuses. Les unités de mesure sont mêlantes. Les facteurs de conversion déroutent les plus expérimentés. Le producteur ignore les autres offres de bois sur le marché. Il en sait moins que l'acheteur sur l'évolution des prix des produits manufacturés par l'usine. Il ne sait pas toujours ce que fait cette dernière avec son bois. Il ignore le prix qu'obtient l'usine pour ses copeaux. Le producteur en sait peu sur les coûts de transport du bois.

Deuxièmement, même le producteur le mieux informé détient un pouvoir de négociation limité. Si la concentration de l'industrie est bonne pour les compagnies forestières, elle l'est moins pour leurs fournisseurs de fibre. Des milliers de producteurs forestiers doivent ainsi transiger avec quelques usines, parfois une seule, pour une partie

de leur récolte. Ceux parmi nous se croyant plus habiles ignorent les conditions obtenues par leur voisin.

La mise en marché collective permet de corriger en partie ces imperfections du marché par la diffusion d'information aux producteurs et la négociation de conditions de vente pour l'ensemble, ce qui accroît les possibilités pour tous d'obtenir un prix équitable.

Évidemment, les individus qui bénéficieraient d'une situation de libre marché luttent contre cette approche qui semble réduire leurs profits. Je dis semble, car la mise en marché collective génère également plusieurs avantages trop souvent oubliés ou banalisés par les acheteurs de bois.

Un marché transparent accroît la confiance de tous les acteurs de la filière: propriétaire, producteur-entrepreneur, transporteur et transformateur. Cela se traduit par une hausse de l'activité de tous les maillons de la chaîne. La transmission d'informations permet également d'harmoniser les normes de façonnage selon les exigences des usines et de diriger le bois au meilleur endroit pour le producteur et le transformateur. De plus, le maintien de petits producteurs est bon pour la vitalité des communautés rurales; ces mêmes communautés qui fourniront de la main-d'oeuvre aux usines. La mise en marché collective réduit même les frais des usines dédiés à la gestion des fournisseurs, puisque les associations se chargent de cette opération.

Que perdent alors les producteurs de bois dans ce système? L'impression d'un faux sentiment de liberté.

## FAIRE DE L'ARGENT en sciant des BILLONS

Les entreprises florissantes ont appris à en faire plus avec moins. La chaîne de traitement intelligent des billes, de Wood-Mizer, est un système de sciage modulaire et adaptable afin de produire un nombre maximum de planches dans des billons de 4 po à 16 po de diamètre. Des entreprises de partout dans le monde augmentent leur efficacité industrielle et leurs profits en utilisant ce système pour transformer des billes en planches, lattes et bois de palettes.

Appelez Wood-Mizer dès aujourd'hui et sachez comment le système de transformation SLP peut vous faire gagner de l'argent.

La chaîne de traitement intelligent des billes :

- Coûte moins cher que des systèmes similaires.
- A des coûts d'installation bas et peu d'exigences.
- Produit d'avantage de matériaux et moins de perte.
- Consomme moins d'énergie.
- A des coûts d'entretien peu élevés.

woodmizer.ca/fr/Produits/Industrial-Equipment  
**Wood-Mizer**  
 877.866.0667

## TREUILS PORTABLES À ESSENCE

**THE ORIGINAL PORTABLE WINCH™**

### LÉGER PERFORMANT BRILLANT

**PCW3000**

Poids : 20 lb  
 Puissance de tire : 1600 lb  
 P.D.S.F.: 1195\$\*

**PCW5000**

Poids : 35 lb  
 Puissance de tire : 2200 lb  
 P.D.S.F.: 1495\$\*

\*taxes applicables en sus

PARFAITS POUR LA FORESTERIE ET LA CHASSE

1 888 388-7855  
 TROUVEZ VOTRE DÉTAILLANT SUR [WWW.PORTABLEWINCH.COM](http://WWW.PORTABLEWINCH.COM)

PROPULSÉS par **HONDA**

# L'ÉCLAIRCIE COMMERCIALE :

## UN COUP DE POUCE POUR UNE CROISSANCE AMÉLIORÉE ET UNE VALEUR AJOUTÉE

### De quoi s'agit-il ?

L'éclaircie commerciale est un traitement d'éducation qui consiste à récolter une portion des arbres de dimensions marchandes d'un peuplement, dans le but de dégager des arbres d'avenir.

### À quels types de boisé s'applique-t-elle ?

L'éclaircie commerciale s'applique à de jeunes peuplements en croissance et de forte densité. Le peuplement à traiter doit être constitué d'arbres qui ont à peu près tous le même âge, tel qu'une plantation, ou un peuplement naturel issu d'une coupe totale... Elle s'applique autant aux peuplements feuillus, résineux ou constitués d'un mélange de feuillus et résineux.

### A quel moment réaliser le traitement ?

La première éclaircie doit préférablement être réalisée autour de l'âge de 25 ans, lorsque le peuplement est trop dense. Le traitement pourra être répété à intervalles de 10 à 15 ans, selon les orientations proposées par l'ingénieur forestier.

### Mode d'application du traitement

Il existe différentes approches d'éclaircie commerciale. À votre demande, votre conseiller forestier évaluera votre boisé et vous suggérera l'approche la mieux adaptée, en fonction des caractéristiques du peuplement, de son historique d'intervention et des conditions du site sur lequel il pousse.

### LES AVANTAGES DU TRAITEMENT

- Améliore et maintient la vigueur du peuplement
- Favorise la croissance des arbres en diamètre
- Réduit les pertes de bois en permettant la récolte d'arbres qui autrement succomberaient avant la récolte finale
- Permet un contrôle de la composition du peuplement par la récolte prioritaire des essences de moindre valeur et de courte vie, le maintien des essences rares et des essences de plus grande valeur
- Améliore la valeur des bois qui formeront le peuplement à maturité en augmentant, entre autre, les proportions de bois de qualité sciage de fortes dimensions
- Au fil des interventions, favorise l'installation de régénération naturelle, bien que ce ne soit pas là l'objectif du traitement
- À moyen terme, amélioration de la stabilité du peuplement et réduction des risques de chablis

Les principaux OBJECTIFS visés de cette intervention sont les suivants :

1 - Stimuler la croissance des arbres d'avenir

2 - Améliorer la vigueur et la qualité du peuplement



*Ci-contre, un peuplement résineux sera éclaircie. Les arbres marqués d'un « X » seront récoltés.*



*Dans un peuplement feuillu ou résineux de forte densité, les modalités de l'éclaircie commerciale peuvent varier selon les caractéristiques du peuplement et les objectifs visés. Une récolte de 30 à 40% du volume de bois est généralement prescrite.*

## Croissance et compétition

Pour bien croître, l'arbre a besoin d'eau, de minéraux, et soleil en quantité suffisante. Lorsqu'un arbre est opprimé par la compétition, il pousse en hauteur et accorde une faible priorité à sa croissance en diamètre.

Les peuplements trop denses qui ne font l'objet d'aucune éclaircie développent des tiges longues, mais conservent un faible diamètre. De tels peuplements sont peu vigoureux, les arbres y possèdent une cime et un système racinaire de faibles dimensions. Ces peuplements sont plus vulnérables aux maladies, aux insectes et aux dégâts par le vent et le verglas.



*Cette plantation a fait l'objet de trois éclaircies commerciales (EC). Au fil du temps on atteint les objectifs d'amélioration de vigueur, croissance et qualité des arbres de la plantation. Les efforts consentis permettent la récolte de bois de plus en plus rentables, par exemple une production de bois de sciage et de poteaux.*

## Informations complémentaires

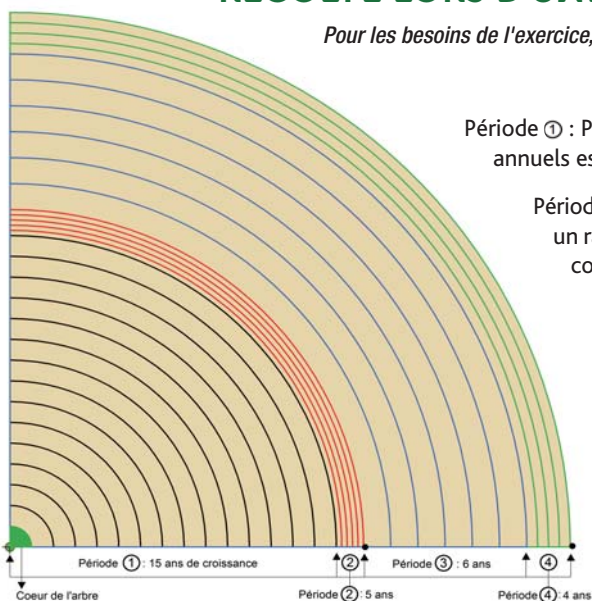
Bien que les jeunes peuplements de forte densité semblent en bon état, il demeure essentiel de les traiter, même si la première intervention ne génère que des bois de petit diamètre, et est souvent peu rentable. Sans intervention, au fil des ans, la

croissance de ces peuplements stagne, ils se dégradent et n'offriront pas les revenus escomptés à maturité. Il importe également d'utiliser de la machinerie et des techniques de travail adaptées aux coupes partielles afin de minimiser les blessures, de limiter la largeur des sentiers et d'assurer la qualité du peuplement futur.

Les avantages à moyen et long terme de l'éclaircie commerciale des peuplements de forte densité sont indéniables. Songez à la valeur ajoutée des produits du bois que vous pourrez récolter lorsqu'elle aura atteint l'âge de maturité.

## SCHÉMA DES CERNES ANNUELS DE CROISSANCE D'UN PIN ROUGE RÉCOLTÉ LORS D'UNE 2<sup>e</sup> ÉCLAIRCIE COMMERCIALE (EC).

*Pour les besoins de l'exercice, seulement le quart (1/4) de la tranche d'arbre est illustré.*



Période ① : Période de libre croissance de l'arbre pour les premiers 15 ans. On observe des cernes annuels espacés qui confirment une croissance marquée de l'arbre.

Période ② : Période de forte compétition pour 5 ans. Les cernes annuels rapprochés confirment un ralentissement de la croissance et la nécessité de faire une intervention de type éclaircie commerciale.

**La fin de cette période ② correspond à la réalisation de la première éclaircie commerciale**

Période ③ : Période de libre croissance pour 6 ans, résultat immédiat de l'intervention précédente.

Période ④ : Période de forte compétition, les effets de la première éclaircie commerciale diminuent avec le temps. Une deuxième intervention est donc à prescrire et suite à cette deuxième éclaircie commerciale une autre période de forte croissance bonifiera les tiges non-récoltées du peuplement.

# RIVERIN GIRARD & ASSOCIÉS

## devient membre du groupe Lussier Dale Parizeau

**F**ort de son expérience centenaire, Lussier Dale Parizeau se distingue en offrant aux entreprises une expérience client unique et un portefeuille complet de solutions d'assurances et services financiers. Notre cabinet est le plus important courtier d'assurances indépendant au Québec avec ses 700 employés et 27 succursales au Québec.

Dans le but d'agrandir son expertise, en novembre 2016, Lussier Dale Parizeau a fait l'acquisition du plus important courtier d'assurances au Saguenay-Lac-St-Jean et du leader en assurances d'équipement forestier au Québec, Riverin Girard & Associés. Nous sommes fiers de cette fusion d'activités car elle bonifie notre offre de protections pour les entrepreneurs forestiers. Avec cette union de compétences, nous poursuivons activement le développement de nos protections actuelles pour le marché forestier. Nous savons que l'obtention d'une assurance peut parfois poser des difficultés pour certaines entreprises forestières. Voilà une excellente raison de faire affaire avec nous, puisque nos clients sont toujours représentés par un expert de l'industrie qui trouve une solution à leurs problèmes d'assurance, comme c'est le cas à Mont-Laurier avec notre courtier Dominic Lafleur que vous pouvez rejoindre au 1 819-585-4501.

Comme les assureurs innovent constamment avec de nouveaux produits, Lussier Dale Parizeau est en continuelle négociation auprès des 70 assureurs avec qui nous sommes en relation d'affaire, dans le but d'offrir à nos clients la meilleure protection au meilleur prix sur le marché. Comme courtier indépendant, nous travaillons en étroite collaboration avec eux. Nos conseillers évaluent régulièrement les tendances en matière de tarification dans l'industrie de l'assurance d'équipements forestiers, tout comme dans les autres sphères d'activités commerciales. Ils sont donc en position d'offrir de nombreuses d'options avec des garanties et des prix très compétitifs. Ainsi, ils peuvent déterminer les circonstances dans lesquelles les besoins particuliers d'un client risquent d'entraîner des modifications importantes de prix dans le but de mieux le conseiller.

Voilà pourquoi, Lussier Dale Parizeau vous offre l'opportunité de gagner du temps et d'éviter l'éparpillement en regroupant vos assurances personnelles et vos placements financiers auprès d'un cabinet d'experts qui vous connaît.

### Des produits et services diversifiés

En somme, ce regroupement de cabinets, qui partagent les mêmes valeurs et le même cheminement historique au service du bâtisseur du Québec, consolide le leadership et renforce leur position sur les marchés d'assurance afin d'offrir des produits et services encore plus diversifiés.



## RIVERIN GIRARD & ASSOCIÉS<sup>INC</sup>

MEMBRE  
DU GROUPE



Lussier  
Dale Parizeau<sup>MD</sup>

Cabinet de services financiers

**Appelez** dès maintenant pour recevoir  
votre **soumission gratuitement**

**Dominic Lafleur**  
Courtier en assurance de dommages

**1 819 585-4501**



**ATELIER D'USINAGE  
MONT-LAURIER**

[usinagemontlaurier.com](http://usinagemontlaurier.com)



**MÉCANIQUE  
DE MACHINERIE  
LOURDE**

**460, boul. des Ruisseaux  
Mont-Laurier Qc J9L 0H6**

**819 623.4480**

**ABATTEUSE  
ELTEC**



**NOS SERVICES**

- Usinage général et unité d'usinage mobile
- Fabrication et réparation de cylindre hydraulique
- Vente de cylindre et composante hydraulique
- Soudure générale et spécialisé
- Conception et fabrication sur mesure
- Réparation d'arbre d'entraînement (*Drive shaft*)



**Industries  
Renaud Gravel inc.**

71, ch. St-Gabriel, St-Cléophas-de-Brandon  
(Québec) J0K 2A0

Sans frais : **1 888 299-1748**

Tél. : **450 889-2794**

Télec. : 450 889-8103

Courriel : [info@indgravel.com](mailto:info@indgravel.com)

[www.indgravel.com](http://www.indgravel.com)

**TREUILS  
HYDRAULIQUES GRAVEL**

Capacité de 9 000 lb à 20 000 lb



**AUGMENTEZ VOTRE  
PRODUCTIVITÉ**

**SAC POUR BOIS  
DE CHAUFFAGE**



Contient 1 corde

**TREUILS  
MÉCANIQUES TAJFUN**

Capacité de 7 700 lb à 14 500 lb

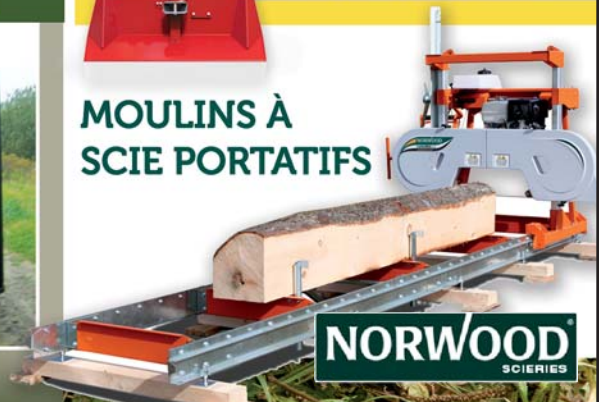


**MOULINS À  
SCIE PORTATIFS**

**NORWOOD  
SCIERIES**

**PROCESSEURS À BOIS DE CHAUFFAGE TAJFUN**  
Diamètre allant de 15" à 19"

3 MODÈLES  
DISPONIBLES



## LISTE DES USINES ET SCIERIES PRÉSENTES SUR LE TERRITOIRE DU PLAN CONJOINT



Commonwealth Plywood

Commonwealth Plywood  
Mont-Laurier



FOREX  
DIVISION FERME-NEUVE

Forex  
Division Ferme-Neuve



FOREX  
DIVISION MONT-LAURIER

Forex  
Division Mont-Laurier



FORESPECT INC.  
Qualité et Innovation  
Quality Material Culture

Forespect  
Namur



FORTRESS  
Cellulose spécialisée

Fortress Cellulose Spécialisée  
Thurso



CRÊTE

Groupe Crête  
Division Saint-Faustin



LAUZON  
Planchers de bois exclusifs

Lauzon Planchers de bois exclusifs  
Thurso



Produits Forestiers  
Laurentiens

Produits forestiers Laurentiens  
Ville de Rivière-Rouge



SCIERIE  
BONDU

Scierie Bondu  
Notre-Dame-de-Pontmain



CARRIÈRE

Scierie Carrière  
Lachute



SCIERIE  
C. MEILLEUR ET FILS  
KIAMIKA

Scierie C. Meilleur et fils  
Kiamika

Scierie familiale Gagnon  
Amherst



Stella-Jones

Stella-Jones  
Division Gatineau



Stella-Jones

Stella-Jones  
Division Rivière-Rouge



B.L.M.  
Bois La Minerve  
SCIERIE  
819-274-2433

Bois La Minerve  
La Minerve

La tournée des scieries nous entraîne à la SCIERIE BONDU INC. situé à Notre-Dame-de-Pontmain. Fondée en 1902 par Auguste Bondu et acquise par la famille Lacombe en 1990, la scierie est maintenant passée aux mains de Josée Lacombe et Michel Hamel.



### Année de fondation et actionnariat

Situé à 20 minutes de Mont-Laurier et à trois heures et demie de Montréal, Notre-Dame-de-Pontmain est le plus ancien village du secteur nord des Laurentides (1884). Les premiers colons venaient s'y installer pour profiter des opportunités d'emplois offertes par l'exploitation du bois et de l'agriculture. Le village compte 719 résidents permanents. En vertu des lacs, cours d'eau, montagnes et forêts qui dominent son territoire de 259 km<sup>2</sup>, les villégiateurs multiplient par trois cette population durant la saison estivale.

Homme d'affaires et ancien maire de la municipalité, Hormidas Bondu a géré, jusqu'à son décès survenu en 1978, la

scierie de son oncle Auguste. Puis en 1990, la famille vend la scierie à Bois NorQué inc. détenue par Ghislain, Jacques et Serge Lacombe. Cette compagnie détenait une scierie près de Québec, deux séchoirs à bois (Laval et Terrebonne) ainsi que deux lignes de gradage, de jointage et de planage. Ainsi, tout le bois produit à Notre-Dame-de-Pontmain approvisionnait l'usine de Laval. Après 63 ans d'opérations, les frères Lacombe ont fermé leur compagnie. C'est à ce moment que la fille de Serge, Josée, et son conjoint Michel Hamel en ont profité pour acquérir en mars 2015 la Scierie Bondu.



La Scierie s'approvisionne en bois uniquement au Québec, principalement dans les Hautes-Laurentides. Pour Michel Hamel, le succès de son entreprise passe par son équipe d'employés, une équipe dont il est très fier.



**Murielle Yockel**  
JOURNALISTE

## SCIERIE BONDU : La tradition se poursuit

### Le bois : une tradition

Josée et Michel ont une trentaine d'années d'expérience dans ce domaine. Josée, qui a travaillé aux côtés de son père dès l'adolescence, a suivi son cours de mesureur dans les années 80. « *Je suis venue au monde sur une pile de bois!* », dit-elle en riant. C'est en s'occupant des papiers de la compagnie qu'elle s'est spécialisée dans l'administration et les ventes. Michel a aussi débuté à l'adolescence dans la même usine. Celui qui allait devenir son beau-père lui a appris presque tous les rudiments du métier. Michel s'occupait alors de la mécanique, puis il est devenu contremaître du côté du

planage et du rabotage. Même avec toute cette expérience, passer d'une usine de finition à une usine de première transformation n'a pas été chose facile pour eux. Mais ils ont relevé le défi avec succès!

### Scierie Bondu inc.

La Scierie Bondu inc. est sise au 318, chemin Hormidas-Bondu non loin du lac de la Dame. Les infrastructures couvrent une superficie de 30 000 mètres carrés sur un terrain de 150 000 mètres carrés. Depuis leur arrivée, les propriétaires ont investi dans l'achat de séchoirs à bois Cathild et construit un entrepôt pour la chaîne de classification et l'entreposage du bois sec.

Pendant que Michel dirige l'usine, Josée s'occupe de l'administration et du département des ventes. Pour l'approvisionnement, tous deux font confiance à Marc-André Hinse, ingénieur forestier pour Service Bio-Forêt. Trente employés membres du syndicat de boutique travaillent à la scierie. L'usine opère à longueur d'année dont neuf mois pour le sciage de bois, soit de la mi-octobre jusqu'à la fin juin. En plus du séchage et la classification du bois, une vingtaine d'employés demeure en place durant l'été pour entretenir et réparer l'équipement et la machinerie.

### De la haute qualité

L'entreprise se spécialise dans la vente de pin blanc et de pin rouge brut et sec de première transformation. Environ 70 % de la production sort en planches de 4/4 et 30 % en planches de 5/4, 6/4 et 8/4 ainsi que quelques produits spéciaux comme du 3 pouces, 4 pouces et 6 pouces d'épaisseur et des pleaux (morceaux de 2 pouces d'épaisseurs avec écorces sur les rives).

L'usine transforme de 6 à 8 millions de pieds par mesure de planche (PMP) annuellement ce qui représente près de 45 000 mètres cubes de bois par année. À l'heure actuelle, la Scierie Bondu s'approvisionne et vend son bois uniquement au Québec. Le bois provient à 50 % de forêts publiques, de 25 % de forêts privées et 25 % du Bureau de mise en marché des bois (BMMB).

Après deux années d'opérations, Josée et Michel sont en mesure d'affirmer qu'ils ont un bon roulement de bois et une clientèle bien établie.

*« Nous ne sommes pas tellement technologiques, parce que la meilleure façon d'obtenir la plus haute qualité tout en maximisant la quantité de volume de bois se fait par l'intervention humaine. »*

*Notre but est que notre compagnie se distingue de la concurrence en offrant un produit de grande qualité et, surtout, de conserver une constance dans la qualité de sciage de tous nos produits »,*

soutient Michel Hamel.



*Passer d'une usine de finition à une usine de première transformation n'a pas été chose facile et a demandé des investissements majeurs mais le couple, Josée Lacombe et Michel Hamel, partenaires en affaires comme dans la vie, a relevé le défi avec succès!*

# VOIR ET COMPRENDRE L'IMPORTANCE

L'Alliance des propriétaires forestiers Laurentides-Outaouais en collaboration avec la Table forêt Laurentides, ont accueilli les 20, 28 et 29 octobre dernier respectivement à Mirabel, Sainte-Anne-du-Lac et Mont-Tremblant une quarantaine de visiteurs à leurs sorties forestières. Lors de ces visites, des conseillers forestiers accrédités de l'Agence de forêt privée des Laurentides étaient sur place pour effectuer une visite de boisé privé aménagé chez des propriétaires forestiers.

Ces sorties forestières ont notamment permis de sensibiliser les propriétaires forestiers aux avantages de l'aménagement forestier, et ce, tant sur le plan financier qu'environnemental afin de préserver la qualité de leur boisé. Les visites ont également permis d'en apprendre davantage sur les étapes à suivre pour devenir producteur de bois et se doter d'un plan d'aménagement forestier. *« Suite à cette visite très instructive, je compte bien prendre rendez-vous avec un conseiller forestier afin d'obtenir un plan d'aménagement forestier pour mon boisé. »*

L'activité a suscité beaucoup d'intérêt auprès des propriétaires qui, en grande majorité, comptent maintenant réaliser des activités d'aménagement forestier sur leur boisé. Pour plusieurs les visites leur ont permis de voir et comprendre que l'aménagement d'un boisé est bénéfique pour ce dernier. *« Je veux laisser une forêt en santé à mes enfants et petits-enfants. »*

Plusieurs propriétaires de boisés ont mentionné leur intérêt à réitérer l'activité l'an prochain alors que d'autres ont manifesté l'intention de passer tout de suite à l'action.

---

Nous tenons à remercier sincèrement David Armstrong ing.f. (Terra-Bois) pour la visite à Mirabel, Marc-André Hinse ing.f. et Daniel Quévillon, tech.f. (Services Bioforêt) pour la visite de Sainte-Anne-du-Lac, Paul Courte, ing.f. (Timmerlinn Inc.) pour celle de Mont-Tremblant ainsi que les propriétaires qui ont accepté de nous recevoir sur leur propriété.

---

*Ces sorties ont été réalisées grâce au financement consenti par le Projet d'aménagement durable des forêts (PADF) de la MRC d'Antoine-Labelle. Elles sont offertes grâce à la collaboration de l'Agence régionale des forêts privées des Laurentides, Signature Bois Laurentides et Terra-Bois.*





# D'AMÉNAGER SON BOISÉ



**Annie Mercier**  
 ING.F.  
 CONSEILLÈRE EN PROGRAMMES  
 annie.mercier@apflo.ca  
 819 623 2228 poste 3



À Sainte-Anne-du-Lac, les propriétaires avaient beaucoup de questions à poser à Marc-André Hinse, ingénieur forestier.



Malgré la pluie, plusieurs propriétaires étaient au rendez-vous pour la visite d'une forêt de bois franc mature. Paul Courte, ingénieur forestier, servait alors de guide.

## Transport Yan Lévesque & Fils

---

### Excavation

Fosses septiques  
Construction de chemins forestiers

---

### Transport

Transport forestier  
Service de chargement

---

**819 587-4076**  
**Cell. : 819 440-5363**  
 transportyanlevesque@msn.com

R.B.Q. 5625-9633-01

---

**YAN LÉVESQUE, PROP. | 106, 8<sup>e</sup> RUE, MONT-SAINT-MICHEL (QC) J0W 1P0**

Comité sectoriel  
de main-d'œuvre en  
aménagement forestier

## 20 ANS

AU SERVICE DES  
TRAVAILLEURS  
FORESTIERS!

**LE CSMOAF...**  
la référence en matière de main-d'oeuvre !

DOCUMENTATION DU SECTEUR  
 DÉVELOPPEMENT DES COMPÉTENCES  
 GESTION DES RESSOURCES HUMAINES  
 PLANIFICATION DE LA RELÈVE

**DEVENEZ  
MEMBRE**

Pour devenir membre  
de votre comité  
sectoriel, visitez le  
csmoaf.com/**MEMBRE**

Sans frais: 1 877 864-7126 | 418 864-7126

info@csmoaf.com **csmoaf.com**  
 facebook.com/csmoaf

Avec l'aide financière de:

# NOUVELLE COLLABORATION PRODUCTEUR-TRANSPORTEUR

## L'HEURE DES BILANS



Le 1<sup>er</sup> janvier 2017 débutait une nouvelle ère de collaboration entre les producteurs et les transporteurs. L'objectif de cette nouvelle collaboration était de livrer aux usines du bois de meilleure qualité avec un façonnage amélioré. Même si les producteurs et les transporteurs s'engageaient dans cette démarche de bonne foi, une certaine inquiétude demeurait. Près de 12 mois après le début de cette nouvelle collaboration l'heure est au bilan et à l'analyse de cette nouvelle façon de procéder.

Après cette première année d'application force est d'admettre que cette nouvelle collaboration est un franc succès et que tous et chacun ont bien compris qu'effectuer une surveillance stricte de la qualité et de la conformité du façonnage des chargements était bénéfique pour tous. Dans les faits, depuis le début de l'application de la nouvelle réglementation, nous comptons qu'un seul chargement refusé, un nombre minime de chargement ayant subi des coupures de volumes (5) et une quinzaine de chargement ayant fait l'objet d'avertissement. L'impact financier négatif a radicalement diminué comparativement aux années antérieures et les résultats souhaités se sont donc réalisés.

En décembre dernier, je titrais mon article, avec **Votre transporteur, votre conseiller** et j'expliquais alors que notre association était très

heureuse des nouveautés de cette convention et du nouveau rôle que nous sommes appelés à jouer. Nous avons alors accepté en signant l'entente de 2017 d'exercer une supervision attentive de la qualité du bois que nous chargeons et nous constatons que cette implantation s'est faite dans le respect des responsabilités de chacun. Les transporteurs ont pris leur rôle au sérieux avec pour résultat un changement d'habitude positif et une belle réussite commune.



**Lévis Diotte**  
PRÉSIDENT DE L'ASSOCIATION  
**Les Transporteurs  
du bois privé  
du Nord inc.**

Je profite de l'occasion pour vous rappeler qu'en septembre dernier, le conseil d'administration des Transporteurs du bois privé du Nord inc. a résolu que **dès le 1<sup>er</sup> janvier 2018**, tous les transporteurs effectuant des livraisons sur le territoire du Plan conjoint pour le compte d'un producteur de l'Alliance des propriétaires forestiers Laurentides-Outaouais, devront dorénavant payer une contribution annuelle de base de 215 \$. Les coordonnées de notre

association sont inscrites à la page 30 de cette édition, nous invitons donc tous les transporteurs oeuvrant pour le compte d'un producteur membre du Plan conjoint à devenir membre pour 2018, **c'est maintenant une obligation.**

Finalement, je me joins à l'ensemble de nos membres pour vous souhaiter à vous tous, une très joyeuse période des fêtes, santé et prospérité pour la prochaine année.

COLLECTIF  
POUR UNE FORÊT  
DURABLE

Le Collectif pour une forêt  
durable regroupe des ambassadeurs  
enracinés dans leur milieu – des gens qui ont  
à cœur le développement  
durable des forêts québécoises.

Une forêt de  
**possibilités**

Là où certains ne voient que des arbres,  
nous voyons plutôt une forêt de possibilités.

**SUIVEZ-NOUS** sur Facebook  
[www.facebook.com/uneforetdepossibilites](http://www.facebook.com/uneforetdepossibilites).





# La demande de permis de livraison électronique SAUVER DU TEMPS FACILEMENT !

**D**epuis plus d'une année, une section de notre site Internet permet au producteur d'acheminer directement sa demande de permis de livraison. L'onglet est bien en évidence sur la page d'accueil du site.

L'utilisation de cet outil est d'une très grande simplicité et permet à tous les producteurs de sauver du temps, beaucoup de temps. L'économie de temps est aussi notable pour le personnel administratif de l'Alliance. Pour plusieurs producteurs cette démarche peut paraître complexe, mais un simple essai vous convaincra à coup sûr.

## PRÉSENTATION DES ESPACES À REMPLIR :

<p>Nom du producteur : *</p> <input type="text"/>	<p>Inscrire votre nom ou le nom de votre entreprise. Votre paiement sera émis à l'ordre du nom inscrit dans cet espace.</p>
<p>Votre numéro de téléphone *</p> <input type="text"/>	<p>Nous vous demandons votre numéro de téléphone dans l'éventualité où nous devrions vous rejoindre pour des informations à compléter.</p>
<p>Lot : *</p> <input type="text"/>	<p>Pour cette section vous inscrivez le numéro de votre lot, le rang et le canton. Si votre lot est dans une municipalité où la réforme cadastrale est finalisée, vous n'inscrivez que le numéro de votre Lot (ex.: 8 898 076) dans le premier espace et laissez en blanc les espaces Rang et Canton.</p>
<p>Rang :</p> <input type="text"/>	
<p>Canton :</p> <input type="text"/>	
<p>Bois : *</p> <p><input type="checkbox"/> en longueur</p> <p><input type="checkbox"/> en tronçon</p>	<p>Cochez pour identifier si le bois que vous désirez livrer est en longueur ou tronçonné en billot.</p>
<p>Usine : *</p> <p>- Sélectionner -</p> <p>Choisir une usine.</p>	<p>Choisir l'usine vers laquelle vous désirez livrer votre bois. Sauf erreur, toutes les usines avec lesquelles l'Alliance a un contrat de mise en marché sont inscrites dans le menu déroulant.</p>
<p>Essence : *</p> <p>- Sélectionner -</p> <p>Choisir une essence.</p>	<p>Choisir dans le menu déroulant, votre essence. Sauf erreur, toutes les essences possibles sont répertoriées dans ce menu.</p>
<p>Nombre de permis demandé : *</p> <p>- Sélectionner -</p>	<p>Pour le nombre de permis, vous pouvez le déterminer en cliquant sur le nombre visé dans le menu déroulant. Cependant, il faut noter que pour obtenir plus d'un permis, il faut que les permis soient identiques, soit que la livraison provienne du même lot, avec la même essence et pour la même usine. Par exemple, si vous désirez deux permis de tremble et un de tilleul, vous devrez effectuer deux demandes distinctes.</p>
<p>Je désire que le permis me soit retourné via : *</p> <p><input type="radio"/> Courriel</p> <p><input type="radio"/> Télécopieur</p>	<p>Nous vous offrons la possibilité de recevoir votre permis via courriel ou télécopieur. Pour faire votre choix, simplement cliquez dans le rond et inscrirez au bas votre courriel ou votre numéro de télécopieur selon votre choix.</p>
<p>Adresse courriel</p> <input type="text"/>	
<p>Numéro télécopieur</p> <input type="text"/>	
<p>Livraison *</p> <p><input type="radio"/> Semaine du 20 nov 2017</p> <p><input type="radio"/> Semaine du 27 nov 2017</p>	<p>Vous avez le choix entre deux périodes de livraison soit la semaine en cours ou la semaine suivante. La date inscrite correspond toujours au lundi du début de la semaine choisie.</p>

**Deux minutes et votre demande est complétée et reçue automatiquement au bureau de l'Alliance : difficile de faire mieux !!!**

**À VOUS D'EN PROFITER MAINTENANT...**

# RÉPERTOIRE DES PRIX - DÉCEMBRE 2017

- ▶ Le répertoire des prix est établi en fonction des informations disponibles au moment de l'impression. Si une disparité existe entre les listes publiées et celles des usines ou scieries, ces dernières auront préséance.
- ▶ La **DIVISION NORD** est composée des municipalités de la MRC d'Antoine-Labelle en plus des trois municipalités de la MRC des Laurentides, Labelle, La Minerve et La Conception. La **DIVISION SUD** est composée de toutes les autres municipalités du Plan conjoint.
- ▶ L'unité de mesure utilisée par les usines de sciage et de déroulage de notre région est le PMP qui est l'abréviation pour « Pied Mesure de Planche ». La table de calcul retenue pour déterminer le nombre de PMP dans un billot est la Table de Roy.
- ▶ Le coût de l'espace requis pour publier les tableaux est acquitté par les usines et les scieries concernées. Pour les usines ou scieries absentes, vous retrouverez les informations sur notre site Internet.

**Il est très important de vous informer auprès de Maxime Desjardins avant de débiter vos travaux forestiers pour connaître la disponibilité des permis de livraison.**

## GROUPE CRÊTE

PERSONNE RESSOURCE :

**Mme Geneviève Forget**

Tél. : 819 688-5550 poste 240

Télé. : 819 688-3583



[www.groupecrete.com](http://www.groupecrete.com)

**USINE DE SAINT-FAUSTIN-LAC-CARRÉ**

1617, Route 117,  
Saint-Faustin-Lac-Carré  
(Québec) J0T 1J2

**USINE DE CHERTSEY**

8227, Route 125, C.P. 300  
Chertsey (Québec) J0K 3K0

**Prendre note que ces prix HIVER 2017-2018 sont des prix provisoires qui seront indexés d'ici quelques semaines. Les nouveaux prix seront publiés sur notre site Internet dès que disponible.**

DIVISION NORD  
HAUTES-LAURENTIDES

### GROUPES D'ESSENCES

#### Prix NET au producteur pour une tonne métrique verte

	Longueurs	Diamètre au fin bout	Prix
Sapin	12 pi et 16 pi	4 po et plus	60,25 \$
Épinette - Pin gris	12 pi et 16 pi	4 po et plus	65,25 \$

Taux moyen de transport : 15,25 \$ t.m.v • Prélevé syndical : 2,15 \$ t.m.v.

#### Prix NET au producteur pour un mille pieds mesure de planche

Sapin Épinette Pin gris	16 pi	6 po et plus	335,17 \$
	12 pi	6 po et plus	320,17 \$
	16 pi et 12 pi	4 po et 5 po	270,17 \$
	8 pi et 10 pi	4 po et plus	130,17 \$

Taux moyen de transport : 83,00 \$ mpmp • Prélevé syndical : 11,83 \$ mpmp

DIVISION SUD  
BASSES-LAURENTIDES  
OUTAOUAIS

#### Prix NET au producteur avant paiement du transport pour une tonne métrique verte

Sapin	12 pi et 16 pi	4 po et plus	63,50 \$
Épinette - Pin gris	12 pi et 16 pi	4 po et plus	68,50 \$

Taux moyen de transport : 12,00 \$ t.m.v. • Prélevé syndical : 2,15 \$ t.m.v.

#### Prix NET au producteur avant paiement du transport pour un mille pieds mesure de planche

Sapin Épinette Pin gris	16 pi	6 po et plus	354,94 \$
	12 pi	6 po et plus	339,92 \$
	16 pi et 12 pi	4 po et 5 po	289,92 \$
	8 pi et 10 pi	4 po et plus	149,92 \$

Taux moyen de transport : 63,25 \$ mpmp • Prélevé syndical : 11,83 \$ mpmp

### SPÉCIFICATIONS GÉNÉRALES DE FAÇONNAGE

- ▶ Surlongueur de 6 po ▶ Les extrémités de billots doivent être coupés perpendiculairement à l'axe ▶ Les nœuds doivent être rasés à l'effleurement du tronc
- ▶ Les billots doivent être droits ▶ Aucune fourche ▶ Aucun bois mort, incendié, endommagé par les insectes ▶ Aucun bois des champs ou renfermant des corps métalliques

# RÉPERTOIRE DES PRIX - DÉCEMBRE 2017

## FORTRESS CELLULOSE SPÉCIALISÉE

PERSONNE RESSOURCE:

M. Gilles Couturier • Tél. : 819 985-5071



## USINE DE THURSO

451, rue Victoria  
Thurso (Qc) J0X 3B0

www.fortresscell.ca

DIVISION NORD  
HAUTES-LAURENTIDES

### GROUPES D'ESSENCES

#### Prix NET payé au producteur pour une tonne métrique verte

GROUPES D'ESSENCES	Prix NET payé au producteur pour une tonne métrique verte		
	Longueurs	Diamètre	Prix
Érable et hêtre	<b>Minimum de 8 pi Maximum de 24 pi</b>	Minimum au fin bout de 4 po	35,26 \$
Frêne		Maximum à la souche de 30 po	31,61 \$
Autres feuillus			31,58 \$

Taux moyen de transport : 19,10 \$ pour les Groupes Érable et Frêne • 19,50 \$ pour le Groupe Autres feuillus  
Prélevé syndical : 2,05 \$ pour les Groupes Érable et Frêne • 1,95 \$ pour le Groupe Autres feuillus

DIVISION SUD  
BASSES-LAURENTIDES  
OUTAOUAIS

### GROUPES D'ESSENCES

#### Prix USINE payé au producteur pour une tonne métrique verte

GROUPES D'ESSENCES	Prix USINE payé au producteur pour une tonne métrique verte		
	Longueurs	Diamètre	Prix
Érable et hêtre	<b>Minimum de 8 pi Maximum de 24 pi</b>	Minimum au fin bout de 4 po	50,91 \$
Frêne		Maximum à la souche de 30 po	47,27 \$
Chêne			44,77 \$
Autres feuillus			41,96 \$

Le producteur paie lui-même les frais de transport

Prélevé syndical : 2,05 \$ pour les Groupes Érable, Frêne et Chêne • 1,95 \$ pour le Groupe Autres feuillus

## LOUISIANA PACIFIQUE CANADA LTÉE



## DIVISION MANIWAKI

1012, ch. du Parc Industriel  
Bois-Franc (Québec) J9E 3A9

DIVISION NORD  
HAUTES-LAURENTIDES

### GROUPES D'ESSENCES

#### Prix NET (HIVER) au producteur pour un mètre cube solide

GROUPES D'ESSENCES	Prix NET (HIVER) au producteur pour un mètre cube solide	
	Tige en longueur	Tronçon de 10 pi 6 po
Peuplier	29,08 \$	31,48 \$
Tilleul	29,08 \$	31,48 \$
Bouleau blanc	29,08 \$	31,48 \$
Pin blanc, rouge, gris / Mélèze	29,03 \$	31,43 \$

Taux moyen de transport : Tige en longueur 16,96 \$ (m<sup>3</sup> solide) / tronçon 17,70 \$ (m<sup>3</sup> solide) • Prélevé syndical : 1,95 \$ (m<sup>3</sup> solide)

DIVISION SUD  
BASSES-LAURENTIDES  
OUTAOUAIS

### GROUPES D'ESSENCES

#### Prix USINE (HIVER) au producteur pour un mètre cube solide

GROUPES D'ESSENCES	Prix USINE (HIVER) au producteur pour un mètre cube solide	
	Tige en longueur	Tronçon de 10 pi 6 po
Peuplier	46,04 \$	49,18 \$
Tilleul	46,04 \$	49,18 \$
Bouleau blanc	46,04 \$	49,18 \$
Pin blanc, rouge, gris / Mélèze	45,99 \$	49,13 \$

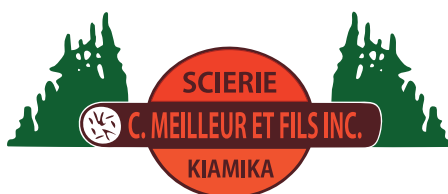
Le producteur paie lui-même les frais de transport

Prélevé syndical : 1,95 \$ (m<sup>3</sup> solide)

## SCIERIE C. MEILLEUR ET FILS INC.

PERSONNE RESSOURCE :

**Charles Meilleur**  
819 585-2432



6, chemin du rang no 7  
Kiamika (Québec)  
J0W 1G0

Tél. : 819 585-2432  
Télec. : 819 585-9037

GROUPE D'ESSENCE	SCIAGE – Prix USINE pour un mille pieds mesure de planche			
	PREMIUM	Classe unique N° 1		
Cèdre	Longueur de 12 pi 6 po (3,81 mètres)	Longueur de 12 pi 6 po (3,81 mètres)	Longueur de 10 pi 6 po (3,20 mètres)	Longueur de 8 pi 6 po (2,59 mètres)
	600 \$	555 \$	535 \$	460 \$
	Diamètre minimum de 12 pouces au fin bout. Aucune carie Aucune pourriture		Pour la longueur des billes, une marge d'erreur de plus ou moins 2 pouces sera tolérée. Dans tous les cas, un diamètre minimum de 6 pouces au fin bout, mesuré à l'intérieur de l'écorce, est exigé.	

### SPÉCIFICATIONS GÉNÉRALES DE FAÇONNAGE

- Important :**
- ▶ La courbure maximum acceptée sur une bille de 12 pieds est de 6 pouces
  - ▶ La carie ne doit excéder 20 % sur les billes de 12 pieds
  - ▶ Aucune carie sur les billes de 10 pi et 8 pi ▶ Aucune carie multiple ▶ Aucune fourche acceptée
  - ▶ L'encoche d'abattage doit être enlevée ▶ Les nœuds et les branches doivent être coupés à ras le tronc
  - ▶ Aucune tige morte, chauffée ou brûlée ▶ Aucun trou de pic-bois

Possibilité de livrer en longueur • frais de 75 \$ mpmp pour le tronçonnage


## SOYEZ INFORMÉS EN TEMPS RÉEL

Pour être au fait des plus récentes nouvelles touchant le secteur forestier, la mise en marché des bois ainsi que les usines et scieries de la région.

### DE NOMBREUX OUTILS EN LIGNE

Consultez les listes de prix des scieries et usines, les taux de transport, calculez la valeur monétaire de vos billes de bois, demandez votre permis de livraison électroniquement, en connaître davantage sur les différents programmes d'aide à votre disposition...

Rejoignez notre groupe sur Facebook

 [facebook.com/groups/apflo/](https://facebook.com/groups/apflo/)  
[@allianceproprietairesforestiers](https://facebook.com/allianceproprietairesforestiers)

Inscrivez-vous aux alertes de mise en marché

[apflo.ca/alerte-mise-en-marche](https://apflo.ca/alerte-mise-en-marche)

Tout cela est possible  
sur notre site Internet

APFLO.CA

# RÉPERTOIRE DES PRIX - DÉCEMBRE 2017

## BOIS LA MINERVE INC.

Courriel : comptabilite@boislm.ca

PERSONNES RESSOURCES :

Yves Latour et Dany Delaney



Bois La Minerve

**SCIERIE**

819-274-2433

15, chemin des Pionniers  
La Minerve (Québec) J0T 1S0

Tél. : 819 274-2433

Télé. : 819 274-2437

GROUPES D'ESSENCES	SCIAGE – Prix USINE pour un mille pieds mesure de planche			
	Sélect	S1	S2	S3
Pin blanc <b>Longueurs paires seulement</b>	16 po et +, 4 f.c. <b>Longueurs : 12-14-16 pi</b> Pourriture et roulure acceptées avec réduction. Billot droit	10 po et +, 0 f.c. <b>Longueurs : 12-14-16 pi</b> Diamètre nœuds sains acceptés : 1 po pour billes de 10-11 po 2 po pour billes de 12 à 15 po • 3 po pour billes de 16 po et + Aucune roulure ou pourriture. Billot droit	8-9 po, 0 f.c. • <b>Longueurs : 8-10-12-14-16 pi</b> 10 po et +, 0 f.c. • <b>Longueurs : 8-10 pi</b> Diamètre nœuds sains acceptés : 3 po pour billes de 12 et + Aucune roulure ou pourriture. Billot droit	
	<b>725 \$</b>	<b>425 \$</b>	<b>300 \$</b>	
Pin rouge <b>Longueurs paires seulement</b>	<b>S1</b>		<b>S2</b>	
	12 po et +, 0 f.c. <b>Longueurs : 12-14-16 pi</b> Aucune roulure ou pourriture. Aucune bille de plantation. Billot droit		9 po et +, 0 f.c. <b>Longueurs : 8-10-12-14-16 pi</b> Aucune roulure ou pourriture. Aucune bille de plantation. Billot droit	
	<b>325 \$</b>		<b>325 \$</b>	
Pruche <b>Longueurs : 8-10-12-16 pi (aucun 14 pieds)</b>	Les billots doivent avoir 10 po et plus au fin bout, aucune face claire. Surlongeur de 4 à 6 po Aucune fourche, roulure ou encoche d'abattage. Aucun nœuds pourris ou plus gros que 3 po Les branches et les nœuds doivent être coupés au ras du tronc. Aucune pourriture. Billot droit. Les billes rejetées seront payées à 100 \$ / mpmp			Un seul prix <b>300 \$</b>
Peuplier <b>Longueurs : 8-10-12 pi</b>	<b>Sélect</b>	<b>S1</b>	<b>S2</b>	<b>S3</b>
	14 po et plus, 4 f.c.	12-13 po, 4 f.c. • 14 po et +, 3 f.c.	10-11 po, 4 f.c. • 12-13 po, 3 f.c.	9 po, 4 f.c. • 10 po et plus, 1 f.c.
	<b>450 \$</b>	<b>390 \$</b>	<b>320 \$</b>	<b>250 \$</b>
Tilleul <b>Longueurs : 8-10-12 pi</b>	14 po et plus, 4 f.c.	11 po et plus, 4 f.c. 12 po et plus, 3 f.c.	10 po et plus, 4 f.c. 11 po et +, 3 f.c. • 10 po et +, 2 f.c.	9 po et plus, 4 f.c. 10 po et plus, 2 f.c.
	<b>450 \$</b>	<b>370 \$</b>	<b>300 \$</b>	<b>200 \$</b>

### SPECIFICATIONS GÉNÉRALES POUR TOUTES LES ESSENCES

► Surlongeur de 6 po ► Les branches et les nœuds doivent être coupés au ras du tronc ► Les billes doivent être droites, sans roulure, ni carie multiple ► Aucune tige morte, chauffée, brûlée, endommagée par les insectes ► Aucun bois des champs ► Aucun corps étrangers dans la bille ► Aucun trou sur le tronc.

## BRANCHÉ SUR LA FORÊT !



850, rue Taché, Mont-Laurier



Centre de Formation  
Professionnelle  
Mont-Laurier

L'efficacité en formation ! [cfpml.qc.ca](http://cfpml.qc.ca)

**819 623.4111 • 1.866.314.4111**

# RÉPERTOIRE DES PRIX - DÉCEMBRE 2017

## FORESPECT INC.

PERSONNES RESSOURCES :

**Sébastien Paquette**

Tél. : 819 426-3553, poste 225  
Cell. : 819 712-1335

**Robin Leggett**

Tél. : 819 426-3553, poste 223  
Cell. : 819 962-1112



**FORESPECT INC**  
Transformation de bois franc  
Quality Hardwood Lumber

768, Route 323  
Namur (Québec)  
J0W 1N0

Télécopieur  
819 426-3704

Courriel :  
s.paquette@forespect.ca

GROUPES D'ESSENCES (Species Group)	SCIAGE – Prix USINE pour un mille pieds mesure de planche					
	Prime 14 po -15 po, 4 f.c. ou 16 po, 3 f.c.	Sélect 13 po et +, 3 f.c. Ér. cœur 1/2 diam.	S1 12 po et +, 2 f.c. 11 po, 4 f.c. Ér. cœur 1/2 diam.	S2 10 po - 11 po, 2 f.c. Ér. cœur 2/3 diam. 9 po, 4 f.c. Ér. cœur 1/2 diam.	S3 8 po - 9 po, 2 f.c. Ér. cœur 1/2 diam.	S4
Chêne rouge (Red Oak)	950 \$	825 \$	625 \$	550 \$	425 \$	125 \$
Érable 1/3 cœur (Hard Maple)	1025 \$	825 \$	625 \$	525 \$	375 \$	125 \$
Érable (max. 1/2 cœur) (Maple)	750 \$	575 \$	475 \$	425 \$	300 \$	125 \$
Cerisier (Cherry)	750 \$	550 \$	425 \$	350 \$	200 \$	125 \$
Merisier (Yellow Birch)	800 \$	625 \$	425 \$	375 \$	300 \$	125 \$
Bouleau blanc (White Birch)**	650 \$	500 \$	425 \$	375 \$	250 \$	125 \$
Frêne blanc (White Ash)	650 \$	550 \$	450 \$	325 \$	225 \$	—
Tilleul (Basswood)	550 \$	450 \$	325 \$	200 \$	150 \$	—
Plaine (Soft Maple)	550 \$	450 \$	325 \$	225 \$	150 \$	—
Chêne blanc (White Oak)	500 \$	400 \$	300 \$	200 \$	150 \$	—
Peuplier (Poplar)	450 \$	400 \$	300 \$	225 \$	150 \$	—
Hêtre (Beech)	225 \$	225 \$	225 \$	150 \$	150 \$	—

**N.B.** Longueurs paires et impaires de 8 pi à 16 pi. Surlongueur de 4 po sur toutes les billes.

\*\*Bouleau blanc : baisse de 1 grade / White birch : trace de fleck.

GROUPES D'ESSENCES (Species Group)	DÉROULAGE (9 pi 4 po) Prix USINE pour un mille pieds mesure de planche		
	V1 14 po et +, 4 faces claires Bille de pied	V2 14 po et +, 3 faces claires 12 po -13 po, 4 f.c., Bille de pied	V3 11 po -12 po -13 po, 3 faces claires
Merisier & bouleau blanc (Yellow & White birch) Longueur 8 pi 6 po et 9 pi 6 po	1500 \$	1050 \$	800 \$
Érable à sucre (max. 1/3 cœur) (Sugar Maple) Longueur 8 pi 6 po, 10 pi 6 po et 12 pi 6 po	1200 \$	900 \$	—



Alliance des  
propriétaires forestiers

LAURENTIDES • OUTAOUAIS

**De multiples services  
à votre disposition...**

**SERVICE DE PAIE POUR  
LES ENTENTES DE PAIEMENT  
ENTRE LE PRODUCTEUR ET  
L'ENTREPRENEUR POUR LES  
TRAVAUX À FORFAIT**

Notre équipe administrative peut gérer pour vous le paiement fait à votre entrepreneur dans le cadre des travaux forestiers effectués sur votre lot.

**ALERTES DE  
MISE EN MARCHÉ**

Nous vous transmettons les informations importantes au sujet de la mise en marché régionale. Inscription aux alertes sur notre site Internet.



## PRODUITS FORESTIERS LAURENTIENS

PERSONNE RESSOURCE :

**Denis Loyer**

Tél. : 819 275-7654

Cell. : 819 616-7828

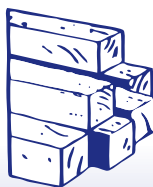
pflaurentiens@hotmail.com

**590, montée Lac-Castor**

**Rivière-Rouge (Québec)**

**JOT 1T0**

Télé. : 819 275-3663



## Produits Forestiers Laurentiens

### SCIAGE – Prix USINE pour un mille pieds mesure de planche

GROUPES D'ESSENCES	Sélect	No 1	No 2	No 3	No 4
Peuplier faux-tremble	460 \$ 14 po et +, 4 f.c.	400 \$ 14 po et +, 3 f.c. 12-13 po +, 4 f.c.	310 \$ 10-11 po, 4 f.c. 12-13 po, 3 f.c.	230 \$ 9 po, 4 f.c. 10 po et +, 1 f.c.	160 \$ 8 po et 9 po, 1 f.c.
<b>20 \$ ajouté pour chacune des classes pour le bois provenant de l'Outaouais *** Les billots sont acceptés en longueur de 8 pi, 10 pi, 12 pi, 14 pi et 16 pi ***</b>					
Tilleul	500 \$ 14 po et +, 4 f.c.	425 \$ 11 po et +, 4 f.c. 12 po et +, 3 f.c.	325 \$ 11 po et +, 3 f.c. 10 po et +, 4 f.c. 12 po et +, 2 f.c.	230 \$ 9 po et +, 4 f.c. 10 po et +, 2 f.c.	150 \$ 8 po et 9 po, 2 f.c.
<b>Les billots sont acceptés en longueur de 8 pi, 10 pi, 12 pi.</b>					
Pin blanc	450 \$ 15 po et + 4 f.c.	380 \$ 12 po à 14 po, 4 f.c. 15 po et +, 3 f.c.	310 \$ 15 po et +, 2 f.c. 12 à 14 po et +, 3 f.c.	260 \$ 10 po et +	---
<b>Pour obtenir les prix de la classe Sélect et No 1, les billots doivent être en mesure de 12 pi, 14 pi et 16 pi. Pour les classe No 2 et No 3 les longueurs de 8 pi, 10 pi, 12 pi, 14 pi et 16 pi. sont acceptées.</b>					
Pruche	<i>Les billots doivent avoir 10 po et plus au fin bout. Les longueurs acceptées sont 8 pi, 10 pi, 12 pi, 14 pi et 16 pi. Les billots ayant 8 po et 9 po au fin bout, avec 4 faces claires seront payés au taux de 150 \$. Aucune roulerie ni de nœud noir.</i>				Un seul prix 325 \$
Mélèze	<i>Un seul prix 325\$. Les billots doivent avoir 10 po et plus au fin bout. Les billots ayant 8 po et 9 po au fin bout, avec 4 faces claires seront payés au taux de 150 \$. Les longueurs acceptées sont 8 pi, 10 pi, 12 pi, 14 pi et 16 po.</i>				Un seul prix 325 \$

### SPÉCIFICATIONS GÉNÉRALES POUR TOUTES LES ESSENCES

- Surlongueur de 6 po ► Aucune fourche ne sera acceptée ► Les extrémités des billots doivent être coupées perpendiculairement à l'axe
- Les branches et les nœuds doivent être coupés au ras du tronc ► Seulement les billots fraîchement coupés d'un arbre sain seront acceptés.

**Taux moyen de transport : 56,08 \$ (mpmp) / Prélevé syndical : 6,25 \$ (mpmp)**

#### SERVICE D'UN CONSEILLER TERRAIN

M. Pierre Farley, technicien forestier d'expérience est à votre disposition pour une grande diversité de services et de conseils et ce gratuitement.

#### SITE INTERNET COMPLET

Beaucoup d'efforts sont faits pour que notre site Internet soit un carrefour d'informations pour les producteurs.

#### CALCULATEUR DE LA VALEUR DES BILLES DE SCIAGE ET DE DÉROULAGE

Vous trouverez sur notre site Internet, un outil de calcul qui vous permettra d'évaluer la valeur de votre bois de sciage et de déroulage. Utilisation simple et efficace.

**Action  
Forêt** 

des Laurentides et de l'Outaouais

**Notre revue est publiée 3 fois par  
année afin de vous informer des  
enjeux actuels de la forêt privée.**

# RÉPERTOIRE DES PRIX - DÉCEMBRE 2017

## SCIERIE BONDU

PERSONNES RESSOURCES :

**Michel Hamel**

Tél. : 819 597-2481 • Cell. : 514 867-9214

michel.hamel@scieriebundu.ca

**Daniel Quevillon**

Tél. : 819 587-9790 poste 34 • Cell. : 819 660-4612



**SCIERIE  
BONDU**

319, chemin Bondu  
Notre-Dame-de-Pontmain  
(Québec) J0W 1S0

GROUPES D'ESSENCES	SCIAGE – Prix USINE pour un mille pieds mesure de planche			
	Sélect 16 po et plus, 4 f.c.	S1 10-11 po – 4 f.c. 12 po et + 3 f.c.	S2 10 po et plus, 2 f.c.	S3 9 po et plus, 0 f.c.
Pin blanc	Longueurs de 10 pi - 12 pi - 14 pi et 16 pi seulement		Longueurs de 8 pi - 10 pi - 12 pi - 14 pi ou 16 pi	
	1 nœud sain accepté Aucune pourriture Aucune courbure	10-11 po : 1 nœud sain accepté Maximum 10 % de pourriture - Aucune courbure 12 po et plus : Aucune limite de nœuds sains Maximum 30 % de pourriture Courbure max. de 2 po	Aucune limite de nœuds sains maximum de 50 % de pourriture courbure maximum de 2 po.	Aucune limite de nœuds sains Maximum de 50 % de pourriture Courbure maximum de 2 po
	715 \$	440 \$	330 \$	275 \$
Pin rouge  <b>Aucun pin rouge provenant de plantation sauf sur entente avec la scierie</b>	S1 16 po et plus, 4 f.c.		S2 14 po et plus, 2 f.c.	S3 9 po et plus, 0 f.c.
	Longueurs de 12 pi - 14 pi et 16 pi seulement			Longueurs de 8 pi à 16 pi
	Aucun nœud Aucune pourriture Aucune courbure		Nœuds sains de 3 po et moins Maximum 30 % de pourriture Courbure maximum de 2 po	Nœuds sains tolérés Maximum de 50 % de pourriture Courbure maximum de 2 po
	500 \$		350 \$	275 \$

**IMPORTANT : IL FAUT APPELER UN REPRÉSENTANT DE LA SCIERIE AVANT TOUTE LIVRAISON**

PERSONNE RESSOURCE :

**Jean-Paul Michaud**

Cell. : 514 229-5614



**SCIERIE CARRIÈRE LTÉE**

525, boulevard de l'Aéroparc  
Lachute (Québec) J8H 3R8

Tél. : 450 562-8578

Sans frais : 800 567-2647

Téléc. : 450 562-8570

[www.scieriecarriere.com](http://www.scieriecarriere.com)

GROUPES D'ESSENCES	SCIAGE – Prix USINE pour un mille pieds mesure de planche					
	Prime 16 po +, 3 f.c. 14-15 po, 4 f.c.	S1 14-15 po, 3 f.c. 12-13 po, 4 f.c.	S2 12-13 po, 3 f.c. 11 po, 4 f.c.	S3 12 po +, 2 f.c. 11 po, 3 f.c. 10 po, 4 f.c.	S4 10-11 po, 2 f.c. 9 po, 3-4 f.c.	Pallet 10 po +, 1 f.c. 9 po, 2 f.c. 8 po, 3-4 f.c.
Érable 1/3 cœur	1 000 \$	850 \$	665 \$	500 \$	385 \$	250 \$
Érable 1/2 cœur	850 \$	665 \$	500 \$	385 \$	300 \$	225 \$
Érable régulier	500 \$	400 \$	350 \$	300 \$	175 \$	125 \$
Bouleau jaune - Cerisier	725 \$	625 \$	525 \$	400 \$	325 \$	250 \$
Bouleau blanc	550 \$	425 \$	325 \$	275 \$	200 \$	175 \$
Chêne rouge	800 \$	675 \$	600 \$	500 \$	450 \$	325 \$
Frêne blanc - Plaine	550 \$	450 \$	375 \$	300 \$	275 \$	225 \$
Peuplier - Tilleul	350 \$	300 \$	275 \$	225 \$	200 \$	125 \$
Autres feuillus	325 \$	300 \$	275 \$	250 \$	225 \$	150 \$
GROUPES D'ESSENCES	DÉROULAGE (9 pi 4 po) – Prix USINE pour un mille pieds mesure de planche					
	D1 16 po et + 4 f.c.	D2 14 po, 4 f.c.	D3 12 po et 13 po, 4 f.c.	D4 11 po, 4 f.c. <small>Bille de souche seulement</small>		
Érable 1/3 cœur	1200 \$	1100 \$	950 \$	800 \$		
Bouleau jaune	1450 \$	1150 \$	800 \$	600 \$		
Bouleau blanc	800 \$	700 \$	600 \$	500 \$		
Chêne rouge	850 \$	800 \$	675 \$	----		

Longueurs : paires et impaires acceptées. Sciage : surlongueur de 4 po



## BOIS NOBLES KA'N'ENDA LTÉE

PERSONNES RESSOURCES:

**Mathieu Vaillancourt**  
819 440-2700 poste 279

**Joël Constantineau**  
819 440-2700 poste 244



701, rue Iberville  
Mont-Laurier  
(Québec) J9L 3W7  
Tél.: 819 440-2700  
Télec.: 819 440-2010

### SCIAGE – Prix USINE pour un mille pieds mesure de planche

GROUPES D'ESSENCES	Prime <i>14 po et +, 4 f.c. 16 po et +, 3 f.c.</i>	Sélect <i>12-13 po, 4 f.c. 13-15 po, 3 f.c.</i>	S1 <i>11po, 4 f.c. 12 po, 3 f.c. 13 po et +, 2 f.c.</i>	S2 <i>9-10 po, 4 f.c. 10-11 po, 3 f.c. 12 po, 2 f.c.</i>	S3 <i>8 po, 4 f.c. 9 po, 3 f.c. 9-10-11 po, 2 f.c.</i>	S4 <i>8 po, 2 ou 3 f.c. 8 po et plus, 1 f.c.</i>
Érable à sucre 1/3 cœur	1025 \$	925 \$	625 \$	475 \$	350 \$	185 \$
Érable à sucre 1/2 cœur	875 \$	625 \$	475 \$	400 \$	325 \$	185 \$
Érable à sucre	610 \$	535 \$	420 \$	365 \$	315 \$	185 \$
Bouleau jaune	665 \$	585 \$	420 \$	340 \$	290 \$	140 \$
Bouleau blanc	635 \$	535 \$	390 \$	315 \$	265 \$	140 \$
Chêne	765 \$	715 \$	510 \$	380 \$	355 \$	140 \$
Frêne	410 \$	380 \$	305 \$	255 \$	230 \$	140 \$
Tilleul et autres	355 \$	355 \$	355 \$	205 \$	205 \$	140 \$

Les billots doivent être coupés en longueur paires et impaires, de 8 pieds jusqu'à 12 pieds. Surlongueur de 6 pouces.

### DÉROULAGE (9 pi 4 po) – Prix USINE pour un mille pieds mesure de planche

GROUPES D'ESSENCES	Prime <i>14 po +, 4 f.c.</i>	D1 <i>12-13 po, 4 f.c. 14 po +, 3 f.c.</i>	D2 <i>11 po, 4 f.c. 12-13 po, 3 f.c.</i>	D3 <i>10 po, 4 f.c. 11 po, 3 f.c.</i>
Bouleau blanc	1 450 \$	1 045 \$	765 \$	535 \$
Bouleau jaune	1 450 \$	1 045 \$	765 \$	535 \$

### DÉROULAGE (9 pi 4 po) – Prix USINE pour un mille pieds mesure de planche

#### PEUPLIER

- ▶ Les billes doivent avoir un minimum de 10 pouces au fin bout, aucune face claire exigée
- ▶ Aucune limite pour les petits nœuds solides ayant  $\frac{1}{4}$  de pouces et moins de diamètre
- ▶ Aucune limite pour les nœuds sains et solides ayant entre  $\frac{3}{4}$  et 2 po de diamètre
- ▶ Maximum de 2 nœuds sains et solides ayant entre 2 po et 4 po de diamètre.
- ▶ Nous acceptons une fente droite d'une longueur maximale de 1 pied
- ▶ La flèche maximale est de 2 pouces
- ▶ Une carie centrée de 1 pouce maximum acceptée
- ▶ Les billes ne rencontrant pas ces spécifications ne seront pas payées.

**UNE SEULE CLASSE**  
**(aucun liard accepté)**

**410 \$ / mpmp**

# RÉPERTOIRE DES PRIX - DÉCEMBRE 2017

## COMMONWEALTH PLYWOOD LTÉE

PERSONNE RESSOURCE:

**Gaétan Bergeron**

Tél. : 819 686-2043 • Cell. : 819 429-3368

[www.commonwealthplywood.com](http://www.commonwealthplywood.com)



**SCIERIE DE MONT-LAURIER**

172, avenue du Moulin  
Mont-Laurier (Québec)  
J9L 3W1

Tél. : 819 623-2845

Télé. : 819 623-5979

GROUPES D'ESSENCES	SCIAGE – Prix USINE pour un mille pieds mesure de planche				
	Prime 14-15 po, 4 f.c. 16 po, 3 f.c.	Sélect 12-13 po, 4 f.c. 13 po +, 3 f.c.	S1 10-11 po, 4 f.c. 12 po +, 2 f.c.	S2 9 po, 4 f.c. 10-11 po, 2 f.c.	S3 8 po, 4 f.c. 9 po +, 1 f.c. • 10 po +, 0 f.c.
Bouleau jaune	625 \$	550 \$	400 \$	325 \$	275 \$
Bouleau blanc	600 \$	500 \$	375 \$	300 \$	250 \$
Chêne rouge	750 \$	700 \$	500 \$	400 \$	350 \$
Érable à sucre 1/3 de cœur et moins	1000 \$	900 \$	600 \$	450 \$	325 \$
Érable à sucre entre 1/3 et 1/2	850 \$	600 \$	450 \$	375 \$	300 \$
Érable à sucre 1/2 de cœur et plus	500 \$	400 \$	325 \$	300 \$	250 \$
Frêne	400 \$	375 \$	300 \$	250 \$	225 \$
Tilleul	425 \$	375 \$	325 \$	250 \$	125 \$

GROUPES D'ESSENCES	DÉROULAGE (9 pi 4 po) – Prix USINE pour un mille pieds mesure de planche			
	Prime 14 po +, 4 f.c.	No 1 12-13 po, 4 f.c. 14 po +, 3 f.c.	No 2 11 po, 4 f.c. 12-13 po, 3 f.c.	No 3 10 po, 4 f.c. 11 po, 3 f.c. • 14 po, 2 f.c.
Bouleau blanc	1425 \$	1025 \$	725 \$	525 \$
Chêne rouge	1100 \$	750 \$	600 \$	500 \$
Érable 1/3 cœur	1500 \$	1150 \$	900 \$	800 \$
Bouleau jaune	1425 \$	1025 \$	725 \$	525 \$

## STELLA-JONES

PERSONNE RESSOURCE:

**M. Philippe Fredette**

Tél. : 819 986-8998

Cell. : 819 664-0423

[pfredette@stella-jones.com](mailto:pfredette@stella-jones.com)



[www.stella-jones.com](http://www.stella-jones.com)

**USINE DE GATINEAU**

426, ch. de Montréal Est  
C.P. 2737 Gatineau (Québec)  
J8M 1V6

**USINE DE RIVIÈRE-ROUGE**

2549, chemin Francisco  
Rivière-Rouge (Québec) J0T 1T0

GROUPES D'ESSENCES	PRIX USINE POUR POTEAUX NON-ÉCORCÉS			
	Mesure à 6 pieds de la souche en circonférence	Longueur du poteau en pied	Mesure au fin bout en circonférence	Prix du poteau (bord de route)
Pin rouge Pin gris	30 po à 36 po	32 pi	21 po	35 \$
	34 po à 42 po	37 pi	23 po	40 \$
	39 po à 46 po	42 pi	23 po	75 \$
	42 po à 48 po	47 pi	25 po	95 \$
	47 po à 53 po	52 pi	25 po	130 \$
	48 po à 54 po	57 pi	25 po	160 \$
	50 po à 56 po	62 pi	25 po	170 \$

### SPÉCIFICATIONS GÉNÉRALES DE FAÇONNAGE

► Aucune carie ou pourriture ► Aucune section morte sur le tronc ► Pas de coude ► Courbure légère acceptée

## LAUZON PLANCHERS DE BOIS EXCLUSIFS



175, rue Alexandre  
Thurso (Québec) J0X 3B0  
Télec. : 819 985-3029

PERSONNE RESSOURCE :

**M. Christian Vézina**

Tél. : 819 985-0600 poste 235

Cell. : 819 962-3417

christian.vezina@lauzonltd.com

[www.lauzonltd.com](http://www.lauzonltd.com)  
[www.plancherslauzon.com](http://www.plancherslauzon.com)

## ACHAT DE CHÊNE ROUGE EN LONGUEUR

Prix livré minimum garanti de 67\$ la tonne métrique verte • Aucun tronçonnage

### SPÉCIFICATIONS MINIMALES

- Diamètre minimal à la souche de 8"
- Nœuds acceptés mais ceux-ci doivent être rasés.
- Les billes contenant du métal ou des fourches ne seront pas payées.
- Découpe à l'équerre / pas de tiges brisées
- Arbres complets seulement (Bille de souche doit être présente).

- Possibilité de bonis additionnels par tranches de 5 \$/tmv pour du bois de qualité supérieure.\*
- À titre indicatif, pour une coupe de bois générant un ratio sciage/pâte de 50/50, la partie pâte représente 48 \$/tmv en tout temps.  
Pour la partie sciage :

- 67 \$/tmv correspondra à 505 \$/mpmp
- 72 \$/tmv correspondra à 565 \$/mpmp\*
- 77 \$/tmv correspondra à 625 \$/mpmp\*

\* Visite de terrain obligatoire avant de fixer le prix

### SCIAGE – Prix USINE pour un mille pieds mesure de planche

GROUPES D'ESSENCES	Prime 16 po et +, 3 f.c. 14-15 po, 4 f.c.	Sélect 14 po et +, 3 f.c.	# 1 14 po, 2 f.c. 11-13 po, 3 f.c.	# 2 10 po-13 po, 2 f.c.	# 3 (pallet) 8 po, 1 f.c.	# 4 (pallet) 8 po et +, 0 f.c.
Chêne rouge (Red Oak)	825 \$	725 \$	600 \$	525 \$	450 \$	325 \$
Érable 1/2 cœur (Maple 1/2 heart)	865 \$	815 \$	725 \$	615 \$	450 \$	125 \$
Érable à sucre régulier (Regular Maple)	700 \$	600 \$	525 \$	440 \$	325 \$	125 \$
Plaine (Soft Maple)	---	300 \$	275 \$	250 \$	---	---
Merisier (Yellow Birch)	725 \$	650 \$	525 \$	350 \$	275 \$	125 \$
Bouleau blanc (White Birch)	500 \$	425 \$	400 \$	350 \$	275 \$	125 \$
Cerisier (Cherry)	---	400 \$	285 \$	285 \$	---	---
Tilleul (Basswood)	---	285 \$	185 \$	185 \$	---	---
GRADES	12 po et +, 2 f.c.	9 po et +, 0 et 1 f.c.	BOIS FRAIS SEULEMENT. AUCUNE BILLE CHAUFFÉE NE SERA ACCEPTÉE.			
Frêne noir et blanc (Black & White Ash)	600 \$	350 \$	* Entre le 1 <sup>er</sup> avril et le 31 août, appelez l'acheteur avant de livrer érables & bouleaux			

#### Billes acceptées

Longueur entre 7 pi et 12 pi avec surlongueur de 4 po minimum et un diamètre maximal de 28 po  
Les billes excédant 12 pi 6 po de longueur seront payées comme des billes de 12 pi 6 po ces billes étant impossibles à transformer à la scierie de Lauzon.

### DÉROULAGE (9 pi 4 po et 10 pi 4 po) – Prix USINE pour un mille pieds mesure de planche

GROUPES D'ESSENCES	D1 14 po +, 4 f.c.	D2 12-13 po, 4 f.c. 14 po +, 3 f.c.	D3 11 po, 4 f.c. 12-13 po, 3 f.c.
Érable à sucre (30% cœur max)	1600 \$	1200 \$	900 \$
Merisier (30% cœur max)	1550 \$	1100 \$	-
Bouleau blanc (White Birch)	1550 \$	1100 \$	-

### SPÉCIFICATIONS DES BILLOTS

- ▶ Billes droites et fraîches ▶ Nœuds acceptés mais ceux-ci doivent être rasés
- ▶ Découpe à l'équerre - pas de tiges brisées ▶ Déductions appliquées pour les courbes, la pourriture, les cimes, les rouleurs
- ▶ Les billes de moins de 7 po (fin bout) et de plus de 28 po ne seront pas payées
- ▶ Les billes fendues, avec métal ou fourches, chauffée ou les billes d'érable avec des traces de chalumeaux seront rejetées.
- ▶ L'érable avec un cœur supérieur à 70 % sera dégradé de deux classes
- ▶ Liste de prix jujette à changement sana préavis

**PAIEMENT RAPIDE GARANTI**  
Toutes les livraisons reçues  
dans une semaine donnée  
seront payées le vendredi de la  
semaine suivante.



## Les Transporteurs du bois privé du Nord inc.

\*LISTE EN VIGUEUR DEPUIS LE  
1<sup>er</sup> JANVIER 2017

[www.transporteursboisprive.ca](http://www.transporteursboisprive.ca)

### FERME-NEUVE

Mélissa Lépine..... 819 616-9899  
Création Madéro inc. ... 819 587-4575  
Sylvio Morin..... 819 587-4582  
Jean-Maurice Papineau...819 587-3360

### GRENVILLE

Luc Simard.....613 551-0087

### HUBERDEAU

Marco Prévost .....819 687-8514

### KIAMIKA

Yves Guénette..... 819 623-4961  
Yan Léonard..... 819 585-3088

### L'ASCENSION

Michel Doré.....819 275-7674  
RRF Perrier.....819 275-2558

### LAC-DES-ÉCORCES

Marcel Landry..... 819 585-2070  
Gilles Pomerleau ..... 819 585-2121  
Émile St-Pierre ..... 819 440-9433

### LAC-DU-CERF

Roch Gougeon..... 819 597-4259

### LACHUTE

Stéphane Giroux..... 514 823-2702

### MANIWAKI

Hubert et fils .....819 441-0165

### MONT-LAURIER

Gaétan Bertrand.....819 623-5395  
Pascal Bertrand .....819 440-7929

Martin Boisclair.....819 203-0710  
Normand Brisebois .....819 623-6785  
Pascal Brisebois.....819 623-4006  
Steve Dicaire.....819 623-6437  
Lévis Diotte .....819 623-1599  
Simon Diotte .....819 623-2997  
Luc Filion .....819 440-4212  
Sylvain Gaudreau .....819 616-9580  
Robert Fleurant.....819 623-3470  
KM Transport .....819 440-4546  
Alain Léonard .....819 623-5929  
Fred Léonard .....819 440-2924  
Lucien Léonard .....819 623-1902  
André Mayer .....819 623-3407  
Mielke et fils .....819 623-5639  
Keven Paquette .....819 440-4546  
Francis Piché .....819 440-9520  
Mathieu Saumure.....819 660-0099  
PJ St-Louis .....819 623-3905  
Loys Thomas .....819 623-1255  
Patrice Turpin.....819 623-0634

### MONT-SAINT-MICHEL

Mario Houle..... 819 587-3306  
Yan Lévesque ..... 819 587-4076

### MONT-TREMBLANT

Georges Provost.....819 425-8274

### NAMUR

H. Leggett et  
fils 2000 inc. .... 819 426-3553

### NOMINGUE

Jean-Guy Bruneau..... 819 278-4455  
Gabriel Varennes..... 819 278-7057

### NOTRE-DAME-DU-LAUS

Jean-François Binette... 819 767-2089  
Jean-Claude Gougeon.. 819 767-2630  
Transport NDL..... 819 767-2647

### RIVIÈRE-ROUGE

Marcel Gareau .....819 275-7970  
Martin Gareau.....819 275-3987  
Nicolas Gargantini .....819 278-7108  
Jocelyne Lacasse .....819 275-7742  
Sylvain Perrier.....819 278-5888

### SAINT-AIMÉ-DU-LAC-DES-ÎLES

Gaétan Diotte .....819 597-4076  
Jude Diotte .....819 597-2671  
Miguel Diotte .....819 597-2603  
Yannick Diotte.....819 597-4156  
Daniel Filion .....819 597-4269

### SAINT-ANDRÉ-AVELLIN

Stéphane Rheault.....819 775-0986

### SAINTE-ANNE-DU-LAC


Paul Bélisle .....819 586-2484  
Laurier Lévesque..... 819 586-2433

### SAINT-JÉRÔME

Alain Lahaie.....450 560-0480

En vertu du Règlement no 8084, adopté par la Régie des marchés agricoles et alimentaires du Québec le 13 juillet 2004, votre transporteur a l'obligation de payer une contribution annuelle de base de 200 \$ à notre association. Nous vous conseillons de choisir un transporteur déjà membre avant le choix de tout autre transporteur.

**C.P. 12, Succursale Val-Barrette, Lac-des-Écorces J0W 1Y0 • Téléphone 819.585.3081**




**deloupe**

102, Avenue du Parc Industriel  
Saint-Évariste Forsyth (Qc), G0M 1S0  
Tél. : 418-459-6443 – Fax : 418-459-6571

**Transportez plus de bois avec Deloupe**

**LA REMORQUE TRAIL**  
dévouée en primeur dans Action-Forêt



# **UNI-SELECT** **Auto Parts Plus** *Pièces d'auto Léon Grenier inc.*

*Une équipe dynamique qui travaille pour vous!*

**DÉCOUVREZ LA GAMME COMPLÈTE DE LUBRIFIANTS TOTAL,  
PRODUITS DE PREMIÈRE QUALITÉ RECONNUS MONDIALEMENT  
ET DISPONIBLE CHEZ PIÈCES D'AUTO LÉON GRENIER!**



- Un service professionnel
- Des employés qualifiés
- Des produits de qualité
- Un vaste choix en magasin



Dépositaire TigerCat



**TigerCat**  
Tough • Reliable • Productive



[www.piecesdautoleongrenier.com](http://www.piecesdautoleongrenier.com)  
Mont-Laurier • 819 623-3740

[www.centredereparationleon.com](http://www.centredereparationleon.com)  
Mont-Laurier • 819 623-7377

**Énergisons vos performances.  
Chaque jour**





# PIÈCES D'AUTO

- ▶ Boyaux hydrauliques de marque Gates
- ▶ Huiles et lubrifiants ▶ Outillage
- ▶ Câbles étrangleurs pour débusqueuse

**CARREFOUR INDUSTRIEL-LDG-NAPA INC.**

1280, boul. A.-Paquette Mont-Laurier (Québec) J9L 1M7

**Tél. : 819.623.6636**

Télééc. : 819.623.6638



*Au service des propriétaires de la forêt privée*

**NOUVEAU SERVICE  
IMAGERIE PAR DRONE**

**FORESTERIE - TRAVAUX SYLVICOLES - GÉOMATIQUE  
FAUNE - RÉCRÉOTOURISME  
PLAN D'AMÉNAGEMENT FORESTIER**

Marc-André Hinse, ingénieur forestier, est accrédité par l'Agence régionale de mise en valeur des forêts privées des Laurentides pour la livraison du programme de soutien aux propriétaires privés de lots boisés.

14, route 309 nord,  
Femme-Neuve, Qc. J0W 1G0

**(819) 587-9790**



[www.servicesbioforet.ca](http://www.servicesbioforet.ca)

# ENTREPRENDRE SA PLACE DANS LE SECTEUR FORESTIER

**FAITES CONFIANCE AUX EXPERTS  
DE VOTRE CENTRE DESJARDINS ENTREPRISES**

Ils vous fourniront l'appui nécessaire à l'atteinte de vos objectifs

**DESJARDINS ENTREPRISES -  
LAURENTIDES**  
296, rue de Martigny Ouest, bureau 200  
Saint-Jérôme (Québec) J7Y 4C9  
**1 866 766-9633**

**DESJARDINS ENTREPRISES -  
HAUTES-LAURENTIDES**  
593, boul. Albiny-Paquette  
Mont-Laurier (Québec) J9L 1L5  
**1 877 440-6030**

**DESJARDINS ENTREPRISES -  
OUTAOUAIS**  
880, boul. de la Carrière, bureau 100  
Gatineau (Québec) J8Y 6T5  
**1 877 441-1400**

**[desjardins.com/entreprises](http://desjardins.com/entreprises)**



Coopérer pour créer l'avenir