

Action Forêt



des Laurentides et de l'Outaouais

BULLETIN D'INFORMATION
publié par l'Alliance des propriétaires
forestiers Laurentides-Outaouais

VOLUME 13 - NUMÉRO 2
AUTOMNE 2018



La sève coule dans leurs veines depuis 1922

LA SCIERIE C. MEILLEUR ET FILS INC. SUR QUATRE GÉNÉRATIONS

p. 8-9

**SORTIES FORESTIÈRES
EN FORÊT PRIVÉE**

Tout savoir pour bien
aménager sa forêt

p. 11

**LA COUPE DE JARDINAGE
UNE APPROCHE
D'AMÉNAGEMENT
DURABLE QUI RAPPORTE**

p. 13-14

DEVENEZ MEMBRE DE L'ALLIANCE

C'EST IMPORTANT ET GRATUIT !

Pour devenir membre en règle de l'Alliance des propriétaires forestiers Laurentides-Outaouais vous devez répondre aux critères d'admission suivants :

- Être propriétaire d'une superficie forestière productive de 4 hectares ou plus.
- Votre lot doit être situé dans une des villes qui composent les Divisions Nord et Sud du Plan conjoint des producteurs forestiers Laurentides-Outaouais

L'adhésion au membership de l'Alliance des propriétaires forestiers Laurentides-Outaouais est non obligatoire mais gratuite. Être membre vous permet de bénéficier des avantages suivants :

- *Participer à l'assemblée des membres, exercer votre droit de vote et se présenter comme administrateur.*
- *Favoriser une meilleure représentativité des producteurs forestiers de l'ensemble du territoire.*

Pour ce faire vous devez compléter le formulaire suivant et nous le faire parvenir par la poste ou par courriel: 725, rue Vaudreuil, Mont-Laurier (Québec) J9L 2B8 / info@apflo.ca

Vous pouvez également compléter le formulaire via notre site web: apflo.ca/devenir-membre

Prénom *	<input type="text"/>
Nom *	<input type="text"/>
Adresse *	<input type="text"/>
Ville *	<input type="text"/>
Province *	<input type="text"/>
Code postal *	<input type="text"/>
Téléphone *	<input type="text"/>
Cellulaire	<input type="text"/>
Courriel	<input type="text"/>

Je, soussigné demande mon adhésion comme membre de l'Alliance des propriétaires forestiers Laurentides-Outaouais et je m'engage à observer les statuts et règlements de l'Alliance.

Signature : _____

Desjardins, votre expert forestier

La plus grande force conseil à croire en vos projets et à la réussite de votre entreprise.

Desjardins Entreprises—Laurentides
370, boul. de la Seigneurie Ouest, local 300
Blainville (Québec) J7C 5A1
866 430-8430

Desjardins Entreprises—Outaouais
880, boul. de la Carrière, local 100
Gatineau (Québec) J8Y 6T5
877 441-1400

desjardins.com/entreprises

 **Desjardins**
Entreprises

Action Forêt

des Laurentides et de l'Outaouais

Collaborateurs

Murielle Yockell	Hélène Marcoux-Filion	Fédération des producteurs forestiers du Québec
Maxime Desjardins	Pierre-Maurice Gagnon	Gilles Couturier
Lyne Guénette	Table Forêt Laurentides	Gaëtan Lefebvre
Mario Lanthier		

Coordination de la production

Mélissa Thibault (melissa.thibault@apflo.ca)

Photographies

Murielle Yockell, Fortress Cellulose Spécialisée
Table Forêt Laurentides, Gaëtan Lefebvre

Infographie

Millie Vaillancourt et Simon Bonneau, Imprimerie l'Artographe inc.

Impression

Imprimerie l'Artographe inc., Mont-Laurier, QC J9L 1R9

Parution

Trois fois l'an (printemps / automne / hiver)

Distribution

Postes Canada, convention de poste-publication no. 41397526

Tirage

5 500 copies

ALLIANCE DES PROPRIÉTAIRES FORESTIERS DES LAURENTIDES ET DE L'OUTAOUAIS

725, rue Vaudreuil, Mont-Laurier (Québec) J9L 2B8
Courriel : info@apflo.ca [f @allianceproprietairesforestiers](https://www.facebook.com/allianceproprietairesforestiers)

Téléphone **819 623.2228 • 1 866 623.2228**

Télécopieur **819 623.3430** Site Internet apflo.ca

Permis de livraison

Maxime Desjardins - poste 1

Comptabilité

Lyne Guénette - poste 5

Conseiller-terrain

Pierre Farley - 819 775-8273

Conseillère en programmes

Annie Mercier - poste 3

Directeur général

M. Mario Lanthier

Communication

Mélissa Thibault - 819 660-2860

Conseil d'administration

Jacques Gévry, président

Ronald Lapiere, 1^{er} vice-président

François Patry, 2^e vice-président

Yves Sigouin, administrateur

Gabriel Miron, administrateur

François Cartier, administrateur

Guy Sabourin, administrateur

Bernard Legault, administrateur

Action-Forêt est publiée et distribuée gratuitement aux propriétaires forestiers du Plan conjoint. La reproduction intégrale ou en partie est interdite sans l'autorisation de l'Alliance des propriétaires forestiers Laurentides-Outaouais. Les textes publiés n'engagent que la responsabilité de l'auteur.

DANS CE NUMÉRO...



- 4 **MOT DU DIRECTEUR GÉNÉRAL**
Mise à jour de la rentrée
L'HEURE EST À LA PRODUCTION
Par M. Mario Lanthier, directeur général de l'Alliance des propriétaires forestiers Laurentides-Outaouais
- 5-6 **ACTUALITÉS FORESTIÈRES**
- 7 **MOT DU PRÉSIDENT DES PRODUCTEURS FORESTIERS DU QUÉBEC**
LA RÉALITÉ UNIVERSELLE DES PROPRIÉTAIRES FORESTIERS
- 8-9 **LA SÈVE COULE DANS LEURS VEINES DEPUIS 1922**
LA SCIERIE C. MEILLEUR ET FILS INC. SUR QUATRE GÉNÉRATIONS
- 10 **JOURNÉE FAMILIALE EN FORÊT ET EN SCIERIE**
PORTE OUVERTE À LA SCIERIE CARRIÈRE DE LACHUTE
- 11 **SORTIES FORESTIÈRES EN FORÊT PRIVÉE**
TOUT SAVOIR POUR BIEN AMÉNAGER SA FORÊT
- 12 **LES TRANSPORTEURS DU BOIS PRIVÉ DU NORD INC.**
PLUS DE 90 MEMBRES EN 2018
- 13-14 **LA COUPE DE JARDINAGE :**
UNE APPROCHE D'AMÉNAGEMENT DURABLE QUI RAPPORTE
- 16 à 25 **RÉPERTOIRE DES PRIX - SEPTEMBRE 2018**
- 26 **LISTE DES TRANSPORTEURS**



Soyez informés en temps réel

Pour être au fait des plus récentes nouvelles touchant le secteur forestier, la mise en marché des bois ainsi que les usines et scieries de la région.

DE NOMBREUX OUTILS EN LIGNE

Consultez les listes de prix des scieries et usines, les taux de transport, calculez la valeur monétaire de vos billes de bois, demandez votre permis de livraison électroniquement, en connaître davantage sur les différents programmes d'aide à votre disposition...

[facebook.com/groups/apflo/@allianceproprietairesforestiers](https://www.facebook.com/groups/apflo/@allianceproprietairesforestiers)

Inscrivez-vous aux alertes de mise en marché
apflo.ca/alerte-mise-en-marche

Tout cela sur notre site Internet **APFLO.CA**



Mario Lanthier
DIRECTEUR GÉNÉRAL
Alliance des propriétaires
forestiers Laurentides-
Outaouais

Mise à jour de la rentrée L'HEURE EST À LA PRODUCTION

En cette période de rentrée 2018, il est intéressant de constater l'absence de perturbations importantes au niveau de la mise en marché.

Pour les secteurs pâtes, panneaux et sciage résineux, toutes les conventions ont été renouvelées jusqu'en 2019. Une seule demeure à renégocier bientôt, celle de Produits Forestiers Résolu, convention qui arrive à échéance le 30 novembre 2018. Pour les producteurs intéressés par la situation qui prévaut avec « Forex » pour son usine de Ferme-Neuve, je peux vous certifier que les autorités de la compagnie sont parfaitement au courant de cet échéancier.

Bref, avec les éléments que nous avons en main aujourd'hui, tout nous porte à croire que la prochaine saison d'opération 2018-2019 devrait se dérouler sans embûches. À preuve, les statistiques du 1^{er} semestre 2018 affiche une amélioration de 40 % dans les secteurs des « pâtes-panneaux et sciage résineux » !

PRINCIPAUX SECTEURS

LOUISIANA-PACIFIC

Entente couvrant les années 2018-2019 se terminant le 31 décembre 2019.

Marché favorable

FORTRESS CELLULOSE SPÉCIALISÉE

Entente 2018-2019 se terminant le 31 mars 2019.

Marché favorable et bonne performance au niveau de la productivité de l'usine.

GROUPE-CRÊTE

Entente 2018-2019 se terminant le 30 avril 2019.

Marché encore très favorable malgré une correction des marchés atténués selon certains spécialistes par l'importance des immenses feux de forêt aux États-Unis et en Colombie-Britannique.

PRODUITS FORESTIERS RÉSOLU

Entente 2018 se terminant le 30 novembre 2018.

« Selon l'économiste principal au Conseil de l'industrie forestière du Québec (CIFQ), Michel Vincent, l'ensemble des forces de l'offre et de la demande détermine les prix. « Quand une province comme la Colombie-Britannique doit fermer des scieries parce qu'elles ne sont pas capables de s'approvisionner, ça crée une pression à la hausse sur les prix parce que les acheteurs ont peur de manquer de bois. » Extrait de l'article « Hausse du prix du bois d'œuvre liée aux feux », 31 août 2018, Stéphane Bouchard, Le Quotidien.



TERRA-BOIS

COOPÉRATIVE DE
PROPRIÉTAIRES DE BOISÉS

terra-bois.qc.ca

Comme propriétaire de boisé,
vous avez un rôle important à jouer dans
la saine gestion et le développement
durable de nos forêts privées.

S'occuper et prendre soin de son boisé,
c'est naturel!

Contactez-nous, on peut vous aider!

Lachute
450 562-1126

Gatineau
819 986-1031

L'ASSURANCE **FORESTERIE** C'EST NOTRE **AFFAIRE !**



Pour protéger votre **investissement**, transigez avec un partenaire d'affaires qui **connait votre réalité**.

Profitez **des protections avec nos programmes exclusifs** et économisez grâce à nos tarifications négociées pour vous.

 **Lussier
Dale Parizeau**
Cabinet de services financiers

MAINTENANT PRÉSENT À MONT-LAURIER !

391, Boulevard Albiny-Paquette
Mont-Laurier (Québec) J9L 1K5

Dominic Lafleur
Courtier en assurance de dommages

819 499-2004
LussierDaleParizeau.ca

AVIS DE NOMINATION

Mme *Mélissa Thibault*

L'Alliance des propriétaires forestiers Laurentides-Outaouais annonce que Mme Mélissa Thibault occupera maintenant le rôle de coordonnatrice de la revue Action-Forêt des Laurentides et de l'Outaouais. Elle continuera également d'occuper le poste de responsable des communications de l'Alliance.

M. Gaétan Lefebvre qui assurait jusque-là le rôle de coordonnateur de la revue continuera d'agir comme collaborateur.

- Vous avez des nouvelles qui touchent la forêt privée de la région à nous transmettre ?
- Vous avez des commentaires ou suggestions à mettre à notre attention ?
- Ou encore vous aimeriez faire un placement publicitaire dans la revue ?

*Vous pouvez communiquer avec
Mélissa aux coordonnées suivantes :*

819 660-2860
melissa.thibault@apflo.ca



**Alliance des
propriétaires forestiers**
LAURENTIDES • OUTAOUAIS





FORTRESS VISE DE NOUVEAUX MARCHÉS

Fortress Global Entreprises qui détient l'usine Fortress Cellulose spécialisée à Thurso annonce un investissement de 33 millions \$ pour le déploiement d'un projet de production de xylitol, un édulcorant substituant du sucre destiné au marché de l'alimentation.

La première phase du projet comprendra l'ouverture d'une nouvelle usine de démonstration prévue pour 2020 à Thurso, ce qui créera huit nouveaux emplois. L'entreprise a cependant des projets plus ambitieux si bien

qu'une autre usine de niveau commercial pourrait voir le jour. Cette fois au coût de 150 millions \$ elle emploierait 35 employés et produirait 20 000 tonnes de xylitol annuellement toujours à Thurso.

Fortress peut déjà compter sur l'appui financier des deux paliers de gouvernement pour ce projet, en effet le gouvernement fédéral a annoncé un investissement de 10,4 millions \$ en plus de 7 millions \$ (participation en capital et prêt) du côté du provincial via Investissement Québec.



La route des essences

De nombreux outils sont à votre disposition via notre site Internet www.apflo.ca. Notamment sous l'onglet « OUTILS » vous retrouverez la section « LA ROUTE DES ESSENCES » qui vous offre la possibilité d'identifier les destinations possibles pour une essence et une qualité de bois donnée. Après avoir saisi les informations sur l'essence et la qualité, vous obtiendrez la liste des usines et scieries aptes à recevoir votre bois. Vous pouvez également consulter notre « CALCULATEUR » pour estimer la valeur monétaire de votre bille ainsi que la section « MISE EN MARCHÉ » pour les listes de prix et spécifications de chaque usine.

Toute cela via notre site Internet www.apflo.ca

Suivez également la page *Alliance des propriétaires forestiers Laurentides-Outaouais* sur Facebook .

BESOIN EN ÉRABLE



L'usine Fortress Cellulose Spécialisée de Thurso a présentement un besoin accru pour le groupe ÉRABLE.

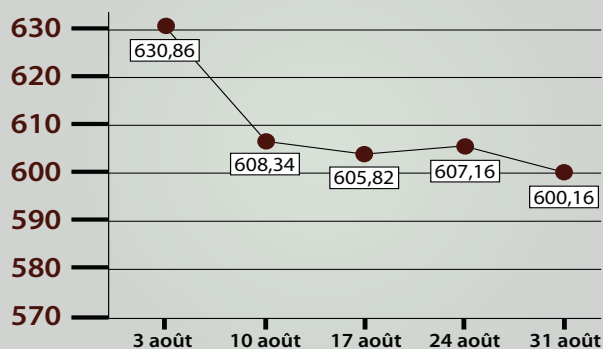
Suivez-nous sur facebook



@allianceproprietairesforestiers

Prix composé Pribec (\$ CAN)

Pribec



des Laurentides et de l'Outaouais

DES ESPACES PUBLICITAIRES SONT DISPONIBLES POUR VOTRE ENTREPRISE.

Le prix de l'espace réservé varie selon les différents formats.

Pour informations : Mélissa Thibault
819 660-2860 | melissa.thibault@apflo.ca

PROCHAIN NUMÉRO : HIVER 2018

LA RÉALITÉ UNIVERSELLE DES PROPRIÉTAIRES FORESTIERS



PIERRE-MAURICE GAGNON
PRODUCTEUR ET PRÉSIDENT
DE LA FÉDÉRATION DES PRODUCTEURS
FORESTIERS DU QUÉBEC

Les discussions portant sur la gestion des forêts semblent davantage se dérouler à l'échelle locale et régionale. Pourtant, cette question fait également l'objet d'intenses pourparlers à l'échelle internationale pour combattre la pauvreté, assurer le développement du monde rural, lutter contre le réchauffement climatique, conserver la biodiversité et protéger les cours d'eau de la planète. Les enjeux des autres pays ressemblent étrangement à ceux d'ici.

Afin de faire entendre la voix de dizaines de millions de propriétaires forestiers à travers le monde, une modeste organisation, l'Alliance internationale pour la foresterie familiale, effectue des représentations auprès des différents organismes des Nations unies débattant des mesures à prendre pour protéger et mettre en valeur les forêts de la planète. Bien que ces discussions internationales apparaissent lointaines, elles finissent par influencer nos politiques forestières nationales. Depuis plusieurs années, mon ami Peter deMarsh, du Nouveau-Brunswick, préside ce réseau dont le secrétariat est actuellement situé en Norvège.

Le message porté par les représentants de ce réseau est simple et mérite d'être répété. À la lumière de l'expérience des forestiers de différents pays, la gestion durable des forêts familiales est facilitée lorsque quatre conditions sont réunies¹ :

- Les droits fonciers des propriétaires sont définis et respectés;
- Les propriétaires forestiers détiennent un accès équitable aux marchés pour leurs produits;
- Des services d'appui professionnel pour réaliser des projets d'aménagement forestier existent;
- Et défendre leurs points de vue.



Éditorial paru dans la revue
Forêts de chez nous, édition de mai 2018

Les défis pour faire respecter ces principes diffèrent d'un pays à l'autre, mais ils s'appliquent à tous. Si certains peuvent n'y voir que des défis pour les pays en voie de développement, il est nécessaire de rappeler que les propriétaires forestiers québécois les vivent toujours. De plus en plus, ils peinent à faire respecter leur droit de propriété face aux besoins exprimés par la société qui les entoure. Ils luttent pour obtenir des conditions équitables sur les marchés du bois et du sirop d'érable. Ils continuent de revendiquer des programmes gouvernementaux pour soutenir leurs projets d'aménagement forestier. Ils doivent toujours défendre le bien-fondé de l'action de leurs associations auprès de membres de la nouvelle génération de propriétaires forestiers, d'industriels de produits forestiers et des autorités gouvernementales.

Le respect de ces conditions est d'autant plus critique que la proportion de forêts privées est passée de 13 % à 19 % à l'échelle mondiale entre 1990 et 2010. De plus, la forêt privée mondiale est de plus en plus sous le contrôle d'individus et de familles².

Le mois de l'arbre et de la forêt est une occasion de faire valoir les rôles des 134 000 propriétaires forestiers québécois dans notre société, mais surtout les conditions devant être réunies pour assurer la protection et la valorisation de leur patrimoine. Pour reprendre les mots de Peter deMarsh, la diffusion et la reconnaissance de ce message sera un travail lent, de longue haleine et qui nécessitera la persévérance d'un nombre grandissant de gens. Soyez de ce nombre.

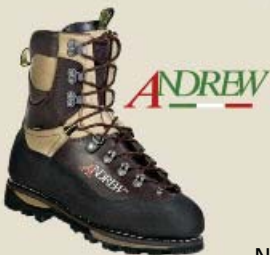
1. DEMARSH, P., et autres. *Making Change Happen. What can governments do to strengthen forest producer organizations?* [En ligne], 2014. [www.fao.org/3/a-h0038e.pdf].

2. FOOD AND AGRICULTURE ORGANIZATION. *Global Forest Resources Assessment 2015: How the world's forests changing?* [En ligne], 2015. [www.fao.org/3/a-14793e.pdf].

NOVAFOR | équipement



Chapeaux de sécurité pour tous les goûts



Botte anti-coupure ANDREW classe 3



Nouveau pantalon SOLIDUR répondant aux nouvelles normes CNEST



Pour être bien équipé !

Eric Therrien,
directeur des ventes

Courriel : equipement@novafor.net
1 844-434-1166

735, boul. Industriel
suite 103, Blainville
QC J7C 3V3

Depuis maintenant 13 ans !

Ruban de balisage



Peinture pour marquer les arbres



DISTRIBUTEUR



450-434-1166 • www.novaforequipement.com

La sève coule dans leurs veines depuis 1922

LA SCIERIE C. MEILLEUR ET FILS INC. SUR QUATRE GÉNÉRATIONS



Murielle Yockell
JOURNALISTE

Depuis 96 ans, la lignée d'Adrien Meilleur liée à la Scierie C. Meilleur et Fils inc. assoit sa crédibilité et sa réputation en matière de transformation du bois. C'est rare qu'une entreprise franchise la deuxième génération; c'est donc assez exceptionnel qu'André et Charles en soient à la troisième et quatrième générations.

Charles Meilleur dirige depuis près de 10 ans la Scierie C. Meilleur et Fils inc. Selon lui, ce sont la fougue de la jeunesse et la passion transmise de père en fils qui ont fait évoluer l'usine jusqu'à aujourd'hui. L'histoire de la scierie étalée sur quatre générations lui donne raison: c'est durant ses premières années que chacun d'entre eux a le plus innové. Chaque génération a su composer avec son époque en flairant la bonne affaire, en contournant les obstacles et en surmontant les moments difficiles. Les entrepreneurs ont su prendre des risques pour assurer leur avenir, mettre à niveau leur usine et développer de nouveaux marchés.

Investir dans l'avenir

En 1922 et au plus fort de la colonisation, les moulins à scie roulent à fond pour développer les villages lorsqu'Adrien Meilleur arrive et négocie à bon prix le moulin à scie d'Honorius Matte. Moins d'une décennie plus tard, la grande dépression frappera jusque dans son petit village. Pour garantir l'avenir de ses sept fils, Adrien achète les moulins des alentours pour les y installer. C'est en 1945 qu'Adrien met son fils Charles aux commandes du moulin acquis un an plus tôt à Kiamika.

Stabiliser l'entreprise

Dès la première semaine, Charles et ses frères bâtissent un moulin au diesel pour remplacer le vieux moulin à vapeur. L'usine scie alors plusieurs essences de bois et entre 800 000 et 1 500 000 PMP annuellement. Quatre ans plus tard, Charles achète l'usine de son père.

En 1976, il fonde la Scierie C. Meilleur et Fils inc. À son tour, il compose avec une crise économique mondiale. En août 1981, les taux hypothécaires dépassent les 21%. La scierie se maintient à flot. En 1986, le nouveau régime forestier de contrats d'approvisionnement et d'aménagement forestier (CAAF) rend



difficile l'approvisionnement en bois; le virage écologique vers le cèdre s'impose donc (naturellement antifongique, le cèdre repousse plusieurs insectes et immergé ou sous terre, il dure jusqu'à 23 ans).

Développer le marché

En 1988, André prend la relève. Il acquiert de nouveaux équipements pour la deuxième transformation des produits finis comme du bois pour les patios, galeries et clôtures, du lambris pour la décoration intérieure ainsi que des quais écologiques. Dès la première année, il triple son chiffre d'affaires. Trois ans plus tard, il construit un nouveau moulin qui sera entièrement électrique.

Pour le moment, la perspective de ne plus travailler à l'usine n'est pas envisageable pour André. D'abord mentor, il a remis en toute confiance les rênes de l'usine à son fils Charles. « J'adore travailler avec mon père. Quand on a construit l'usine de finition, c'est carrément son fonds de retraite qu'on a investi pour faire du développement... Il m'a fait confiance », confie Charles.

« À 68 ans, André se considère à la retraite depuis qu'il travaille 60 heures par semaine sur la livraison, l'installation de produits et l'entretien de la machinerie. »

« Une belle chimie et un respect mutuel existent entre Charles et son père André. À l'usine, ils s'interpellent par leur prénom tandis qu'à la maison, c'est « pa ». »



Rentabiliser la matière première

En 2009, Charles achète les parts de sa mère. « Développer, c'est facile, mais maintenir, c'est une autre affaire », constate Charles. Grâce aux partages de la clientèle et à la publicité, Facebook génère 50 % des ventes. « Le client ne se déplace plus. Il envoie sa commande à trois scieries avec ce message : qui est le moins cher et le plus rapide ? » Pour rester dans le marché, il faut un gros inventaire. C'est un risque, concède Charles, qui se souvient d'un été de pluie et de plusieurs produits invendus.

Son entrée dans certains Home Hardware lui a fait étendre son territoire. Les abris forestiers, les terrains de jeux et les tables de pique-nique sont en demande, mais les cabanons demeurent les plus populaires. « Des cabanons en cèdre avec toiture métallique il ne s'en fait pas, et pour une durée de 25 ans, on peut dire que c'est pour la vie. »

Le cèdre brut

« Pour le cèdre blanc, c'est l'anarchie totale ! En 43 ans, mon père n'a jamais vu ça. On le fabrique, on le met sur le camion et il est déjà vendu. » Pour répondre à la demande, l'entreprise a importé du cèdre rouge de la Colombie-Britannique. Le cèdre rouge est disponible en longueur de 20 pieds, tandis que le cèdre blanc ne dépasse pas 12 pieds. Grâce à la notoriété de son entreprise acquise depuis plusieurs générations, l'homme d'affaires ne s'inquiète pas pour l'approvisionnement en cèdre. « Aussitôt qu'un producteur a du cèdre, je reçois un coup de téléphone qui me demande si je suis preneur. »



Portrait d'aujourd'hui

La Scierie C. Meilleur et Fils inc. emploie 11 travailleurs et opère du mois d'avril au mois d'août. Sur près de 1,1 million de PMP traités annuellement, environ 50 % sont destinés aux produits finis. L'objectif à atteindre s'élève à 80 % en produits finis, car c'est non seulement rentable, mais cela représente aussi une vente directe aux clients et offre un meilleur contrôle sur l'inventaire.

En plus de son expertise pour l'installation, l'entreprise a deux camions et l'équipement nécessaire pour la livraison.

Elle dispose de trois bâtiments dédiés à la production et un autre à la finition (une autre usine sera construite sous peu). Du côté de la machinerie, on retrouve une scie ronde Morbark, deux planeurs Yates, une ligne de jointage Doucet, une moulurière Leadermac ainsi que d'autres équipements.

Le plus grand défi de Charles : se cloner. « Si je trouve une retraitée prête à travailler cinq mois par année en gestion et en administration, je l'engage immédiatement ! », affirme le jeune entrepreneur.

« Comme ses prédécesseurs, Charles Meilleur a su innover en réduisant à zéro les déchets de la matière première grâce à l'utilisation des planches non standard pour la construction des cabanons et la fabrication de paillis pour les parcs de jeux et l'horticulture. »

Journée familiale en forêt et en scierie

PORTES OUVERTES À LA SCIERIE CARRIÈRE DE LACHUTE



Le 13 octobre prochain, la scierie Carrière à Lachute vous ouvre ses portes afin de vous faire vivre une activité familiale unique et remplie de découvertes. Visite de la scierie et d'un chantier en opération sont notamment à l'horaire. C'est gratuit !

Dès 9h, vous serez accueilli à la scierie Carrière située au 525, Boulevard de l'Aéroparc à Lachute. Sur place, en compagnie de guides, vous aurez la chance, lors de la visite de l'usine, de suivre l'arbre à la trace, du sciage, jusqu'au classement. De plus, des navettes en autobus vous permettront de vous rendre sur un chantier forestier. Vous aurez alors la chance de voir de la machinerie forestière en opération et d'en apprendre plus sur la façon dont on aménage la forêt dans les Laurentides.

Une inscription est requise pour la visite de chantier puisque les places sont limitées. Quatre départs sont prévus: 9h, 10h15, 11h30 et 12h45. Le retour à la scierie se fera environ 3h suite à votre départ. Pour les visites de la scierie, des départs se feront en continu de 9h à 15h.

Différents kiosques et présentations seront également exposés à l'intérieur et permettront de découvrir différents aspects du secteur forestier. Vous pourrez notamment vous transformer en opérateur de machinerie lourde grâce au simulateur du Centre de formation professionnelle de Mont-Laurier, assister à des projections vidéos, découvrir différents produits du bois et construire des chemins dans le carré de bran de scie. En plus des visites et kiosques, les familles pourront profiter d'un circuit à obstacles à saveur forestière.

Envie de passer la journée avec nous, mais pas envie de traîner votre boîte à diner ? Pas de problème, il y aura un « food truck » sur place en plus des différents kiosques où vous pourrez acheter et déguster la forêt !

C'est un rendez-vous à Lachute le 13 octobre prochain !

Les inscriptions se font directement en ligne sur le site web de la Table Forêt Laurentides au www.tableforet.ca. Pour obtenir de l'information, contacter la Table Forêt Laurentides par courriel à tableforet@gmail.com ou par téléphone au 819 951-0109. Suivez également tous les détails sur la page Facebook de Table Forêt Laurentides et de la Scierie Carrière.

Suivez également tous les détails sur la page Facebook de Table Forêt Laurentides.

Cette activité est organisée avec la collaboration de la Table Forêt Laurentides, de la Scierie Carrière, des Clubs 4-H du Québec, de la MRC d'Argenteuil, du Ministère des Forêts, de la Faune et des Parcs, de Fortress Cellulose Spécialisée et de la Coopérative Terra-Bois.

Une panoplie d'activités vous attendent le 13 octobre prochain lors de la visite de la scierie Carrière et d'un chantier forestier.



VISITES FORESTIÈRES EN FORÊT PRIVÉE

Tout savoir pour bien aménager sa forêt



Alliance des
propriétaires forestiers
LAURENTIDES • OUTAOUAIS

Vous êtes propriétaires forestiers? Vous désirez en apprendre davantage sur l'aménagement forestier en forêt privée? Connaître les étapes à suivre pour devenir producteurs de bois? L'Alliance des propriétaires forestiers Laurentides-Outaouais vous invite à ses visites forestières automnales!



Les entreprises florissantes ont appris à en faire plus avec moins. La chaîne de traitement intelligent des billes, de Wood-Mizer, est un système de sciage modulaire et adaptable afin de produire un nombre maximum de planches dans des billes de 4 po à 16 po de diamètre. Des entreprises de partout dans le monde augmentent leur efficacité industrielle et leurs profits en utilisant ce système pour transformer des billes en planches, lattes et bois de palettes.

Appelez Wood-Mizer dès aujourd'hui et sachez comment le système de transformation SLP peut vous faire gagner de l'argent.



La chaîne de traitement intelligent des billes:

- Coûte moins cher que des systèmes similaires.
- A des coûts d'installation bas et peu d'exigences.
- Produit d'avantage de matériaux et moins de perte.
- Consomme moins d'énergie.
- A des coûts d'entretien peu élevés.

woodmizer.ca/fr/Produits/Industrial-Equipment

Wood-Mizer

f t y w i n
877.866.0667

Guidé par un conseiller / ingénieur forestier, vous aurez l'occasion de faire une visite de 3 à 4 heures dans une forêt où des travaux forestiers sont présentement en cours ou qui a récemment été aménagée. Cette activité vous permettra de constater les avantages de l'aménagement de la forêt tant sur le plan environnemental que financier. Nous sommes également sur place pour vous renseigner sur les étapes à suivre afin d'aménager sa forêt, sur les ressources disponibles pour vous appuyer dans cette démarche et obtenir un plan d'aménagement forestier.

3 visites auront lieux sur le territoire des Laurentides cette automne :

SECTEUR MIRABEL - OKA 5 octobre à 9 h	Visite guidée par Terra-Bois, Coopérative de propriétaires de boisés.
FERME-NEUVE 20 octobre à 9 h	Visite guidée par Marc-André Hinse, ingénieur forestier.
IVRY-SUR-LE-LAC Date à venir en novembre	Visite guidée par Charles Gélinas, ingénieur forestier.

Inscription obligatoire et gratuite 2 semaines avant la date de l'évènement, les places sont limitées. Surveiller notre site Internet pour tous les détails : apflo.ca/visites-forestieres



Pour information et inscription :

Mélissa Thibault

Alliance des propriétaires forestiers Laurentides – Outaouais
melissa.thibault@apflo.ca

819 660-2860

www.apflo.ca/visites-forestieres

PLUS DE 90 MEMBRES EN 2018

Comme mon titre l'indique, cette année notre nombre de membres est en forte croissance et nous sommes maintenant en mesure de desservir tout l'ensemble du territoire du Plan conjoint des producteurs forestiers des Laurentides et de l'Outaouais. Certaines modalités encadrent notre offre de service et je profite de cet article pour faire un court résumé de ces modalités.

Dans un premier temps, il faut savoir que notre association ne conseille jamais directement le nom d'un transporteur au détriment d'un autre, nous vous dirigeons plutôt vers notre liste de membres qui est publiée sur le site de l'Alliance des propriétaires et sur notre site Internet. Les coordonnées de tous nos membres sont inscrites sur cette liste. Dans un but d'efficacité et d'économie, il est fort à propos de vous adresser en premier lieu à un transporteur qui se retrouve le plus près possible de votre chantier.

Dans un deuxième temps, si vous connaissez déjà un transporteur que vous désirez engager mais que celui-ci n'est pas membre en règle, il n'a qu'à nous contacter, nous lui indiquerons alors la démarche à suivre pour devenir membre. Nous accueillons des nouveaux membres en tout temps et le coût annuel de base est de 215 \$.

Si par malchance vous avez des difficultés à obtenir les services d'un transporteur, nous vous assisterons plus particulièrement pour vous permettre d'en trouver un.

Comment sont fixés les taux de transport ?

Les taux de transport sont fixés en fonction des paramètres négociés entre notre association et l'Alliance des propriétaires. Ces taux sont inscrits dans une Convention de transport homologuée qui est en vigueur depuis le 1^{er} janvier 2018 et se terminera le 31 décembre 2020.



Le nombre de kilomètres entre la municipalité de votre lot boisé et l'usine vers où le bois est transporté est le facteur principal qui sert à établir le taux de transport. Nous considérons que le transporteur peut circuler à une vitesse moyenne de 70 km/h. Il est alloué 60 minutes pour le chargement en forêt et 45 minutes pour le déchargement à l'usine. Prendre note que si le transporteur doit prendre plus de 60 minutes lors du chargement en forêt pour des raisons impu-



tables au producteur, il est en droit de demander une compensation à ce même producteur. Pour le déchargement à l'usine, si le transporteur doit prendre plus que les 45 minutes prévues, il n'y aura aucune compensation, ce temps d'attente s'inscrira dans les pertes nettes du transporteur.

Finalement, des frais de 2,40 \$ la tonne métrique nette sont calculés pour le chargement du camion. Ce montant est majoré à 2,90 \$ lorsque le bois est en tronçons.

Ces taux sont établis en prenant pour acquis que le transporteur propriétaire d'un camion avec une remorque standard soit en mesure de transporter un volume de 37,5 tonnes métriques nettes et que celui qui possède un camion avec remorque auto-chargeur atteigne 32,5 tonnes métriques nettes. Une compensation est à verser si le transporteur n'a pas assez de tiges ou de tronçons pour atteindre ces pesanteurs minimales.

Je demeure disponible pour répondre à vos questions, les coordonnées de notre bureau sont inscrites à la page 30 et je vous invite à visiter notre site Internet au www.transporteursboisprive.ca.



ATELIER D'USINAGE MONT-LAURIER

usinagemontlaurier.com 

**460, boul. des Ruisseaux
Mont-Laurier Qc J9L 0H6**

MÉCANIQUE DE MACHINERIE LOURDE

819 623.4480

ABATTEUSE ELTEC



NOS SERVICES

- Usinage général et unité d'usinage mobile
- Fabrication et réparation de cylindre hydraulique
- Vente de cylindre et composante hydraulique
- Soudure générale et spécialisé
- Conception et fabrication sur mesure
- Réparation d'arbre d'entraînement (*Drive shaft*)



La coupe de jardinage

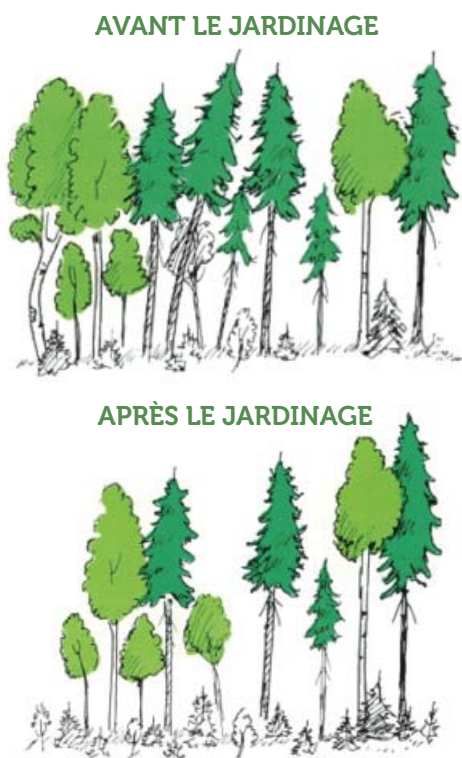
UNE APPROCHE D'AMÉNAGEMENT DURABLE QUI RAPPORTE

Vu l'importante proportion des massifs boisés des Laurentides et de l'Outaouais composés majoritairement de bois francs, la coupe de jardinage se présente comme un sujet incontournable. Il s'agit d'un choix d'aménagement à privilégier pour le maintien perpétuel des boisés, ce qui répond très bien au souci environnemental d'une majorité de propriétaires de boisés.

De quoi s'agit-il?

La coupe de jardinage a pour objectif de maintenir un peuplement à perpétuité, en favorisant la présence d'arbres de plusieurs classes d'âge par des récoltes à intervalles réguliers de 10 à 20 ans. Elle améliore la vigueur et la qualité du boisé en assurant son développement et sa régénération. Il s'agit d'une récolte d'arbres individuels ou par petits groupes, afin de créer de petites trouées réparties uniformément dans le peuplement. Le prélèvement se situe généralement entre 20 et 30 % du volume initial.

Figure 1. Exemple d'un peuplement avant et après la coupe de jardinage (Tiré de réf. 1.)



La notion de coupe périodique est importante pour l'atteinte d'une production de bois soutenue. Les récoltes partielles permettent un apport de lumière en sous-étage du peuplement, de manière à soutenir la croissance et à maintenir la vigueur des arbres de toutes les classes d'âge présentes dans le peuplement.

Cette pratique vise à imiter l'évolution naturelle des forêts, à la différence qu'elle augmente les rendements par l'intensification des aménagements.

La coupe de jardinage **ne vise pas** :

- une récolte intensive des bois
- un écrémage des bois de qualité
- la récolte des gros arbres uniquement

À quels types de boisé s'applique-t-elle?

La coupe de jardinage s'applique aux peuplements principalement constitués d'essences tolérantes à l'ombre (Tableau 1.), ces essences ayant la capacité de s'établir en sous-étage d'un couvert forestier.

La coupe de jardinage est le traitement à privilégier entre autres pour le développement d'érablière acéricole, le taux de sucre de la sève d'érable étant intimement lié à la vigueur de l'arbre et au développement de sa cime. De plus, le maintien d'essences compagnes participe à la santé de l'érablière.

Tableau 1. Tolérance à l'ombre des principales essences forestières (Tiré de réf. 2.)

Essences résineuses			
Épinette blanche	●	Pin gris et rouge	●
Épinette noire	●	Pruche du Canada	● ●
Épinette rouge	●	Sapin baumier	● ●
Mélèze sp.	●	Thuya occidental	●
Pin blanc	●		

Essences feuillues			
Bouleau à papier	●	Frêne blanc et rouge	●
Bouleau jaune	●	Frêne noir	●
Caryer cordiforme	●	Hêtre à grandes feuilles	● ●
Caryer ovale	●	Noyer cendré	●
Cerisier tardif	●	Orme d'Amérique	●
Chêne rouge	●	Orme rouge	●
Chêne sp.	●	Ostryer de Virginie	● ●
Érable argenté	●	Peuplier faux-tremble	●
Érable à sucre	● ●	Peuplier à grandes dents	●
Érable noir	● ●	Peuplier baumier	●
Érable rouge	●	Tilleul d'Amérique	●

- ● très tolérantes à l'ombre
- tolérantes à l'ombre
- semi-tolérantes à l'ombre
- intolérantes à l'ombre
- très intolérantes à l'ombre

A quel moment réaliser le traitement ?

On peut favoriser le développement d'un peuplement à l'aide de coupe de jardinage dès que les tiges du peuplement ont un diamètre commercial.

La coupe de jardinage doit être réalisée à l'automne ou durant l'hiver pour réduire les blessures aux arbres conservés. L'écorce des arbres étant plus résistante aux frottements après la période de croissance active de l'arbre.

Les avantages de la coupe de jardinage

Bien planifiée et exécutée, la coupe de jardinage présente de nombreux avantages, elle :

- Permet une récolte périodique de bois (rotation de 10 à 20 ans)
- Améliore la santé et la vigueur du peuplement
- Stimule la production de volumes de bois
- Améliore la valeur des bois en augmentant les proportions de bois de qualité
- Permet un contrôle de la composition du peuplement, le maintien des essences rares et des essences de plus grande valeur
- Permet l'installation de régénération naturelle
- N'a pas ou peu d'impact visuel et environnemental, n'occasionne que de faibles perturbations
- Maintient la valeur de votre propriété
- Cadre bien dans les objectifs de protection des règlements municipaux sur l'abattage d'arbres

Mode d'application du traitement

La coupe de jardinage doit être planifiée avec soin. Assurez-vous de rencontrer et discuter directement avec un ingénieur forestier. À votre demande, celui-ci réalisera un inventaire afin de bien identifier les caractéristiques du peuplement. Il vous suggérera l'approche la mieux adaptée en fonction de votre forêt, de son historique d'intervention, des

conditions du site et de vos objectifs. Les arbres à récolter doivent être identifiés par marquage (martelage) avant le début des travaux de récolte. Cette sélection par martelage est une étape importante pour assurer la conservation des arbres d'avenir. L'ingénieur forestier réalisera la préparation technique du traitement, incluant le martelage des arbres à récolter. Il vous aidera aussi à obtenir les aides financières disponibles de divers programmes gouvernementaux.

Informations complémentaires

Sans intervention, au fil des ans, les peuplements se dégradent, la croissance des arbres et leur vigueur diminuent.

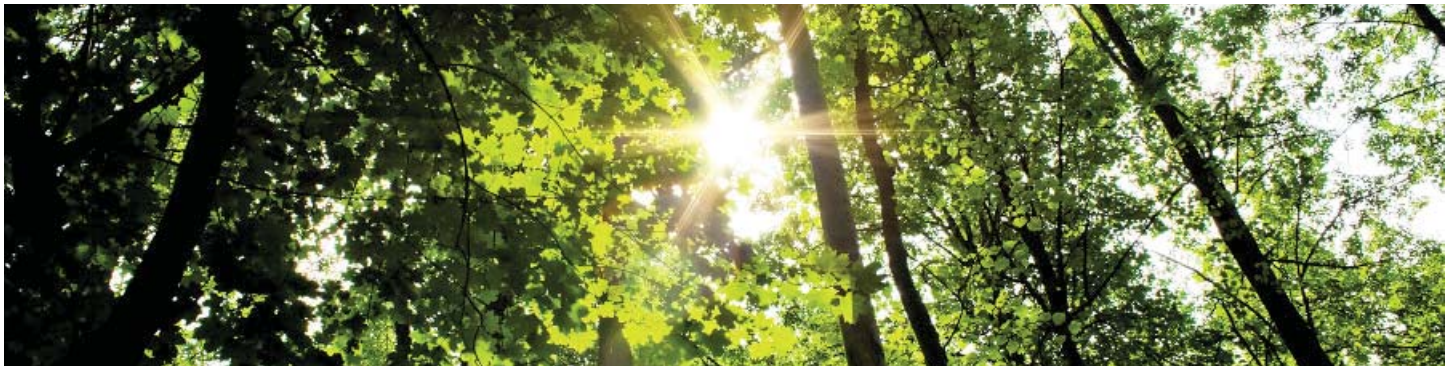
Sachez que les règlements municipaux en matière d'abattage d'arbres ne sont pas un outil d'aménagement forestier. Dans bien des cas, les récoltes autorisées sont plus intensives qu'une coupe de jardinage, et ne tiennent aucunement en considération la qualité et l'état de santé du peuplement laissé après coupe.

Il importe également d'utiliser de la machinerie et des techniques de travail adaptées aux coupes partielles afin de minimiser les blessures aux arbres laissés sur pied, limiter la largeur des sentiers et assurer la qualité du peuplement futur.

Les avantages à moyen et long terme de la coupe de jardinage sont indéniables. Songez à la valeur ajoutée des produits du bois que vous pourrez récolter à plus long terme.

Références

1. **Ministère des approvisionnements et services Canada (1997).** *Guide d'aménagement des forêts privées, Fascicule No. 7 « Les coupes », 2 p.*
2. **Nature Action Québec.** [http://nature-action.qc.ca/pamoc/pdf/essence_ombre_lumiere.pdf]. Consulté le 28 août 2018.
3. **Collectif (2013).** « *Le guide sylvicole du Québec Tome 2* », p. 567-603. *Les publications du Québec.*



 	 NIAB Multifonctionnel sur PTO de tracteur ébranche, mesure et scie en longueur	 FARMA la marque la plus vendue en Europe Gamme complète de 14' à 28'	 KRPAN Treuil de 3.5 tonnes à 7.5 tonnes à partir de 2900 \$  HAKKIPIKKE Processeur à bois de chauffage accepte jusqu'à 18.5 po Transforme jusqu'à 10 cordes à l'heure
---	--	---	---

Avant d'être écrasé par une machine forestière...



Contrôlez les sources d'énergie

Pour exécuter vos tâches de façon sécuritaire, assurez-vous de maîtriser les sources d'énergie (pneumatique, électrique, hydraulique); cadenassez la machine pour tout travail de réparation ou d'entretien, inspectez-la et assurez-vous que toute pièce défectueuse soit immédiatement remplacée.

Commission des normes, de l'équité,
de la santé et de la sécurité du travail
cnesst.gouv.qc.ca/foret

CNESST

Photo: JMD/COSTE

DC1300-476-2 (2018-08)

RÉPERTOIRE DES PRIX - SEPTEMBRE 2018

- Le répertoire des prix est établi en fonction des informations disponibles au moment de l'impression. Si une disparité existe entre les listes publiées et celles des usines ou scieries, ces dernières auront préséance.
- La **DIVISION NORD** est composée des municipalités de la MRC d'Antoine-Labelle en plus des trois municipalités de la MRC des Laurentides, Labelle, La Minerve et La Conception. La **DIVISION SUD** est composée de toutes les autres municipalités du Plan conjoint.
- L'unité de mesure utilisée par les usines de sciage et de déroulage de notre région est le PMP qui est l'abréviation pour « Pied Mesure de Planche ». La table de calcul retenue pour déterminer le nombre de PMP dans un billot est la Table de Roy.
- Le coût de l'espace requis pour publier les tableaux est acquitté par les usines et les scieries concernées. Vous pouvez consulter la section « mise en marché » de notre site Internet apflo.ca pour toutes les listes de prix.

Il est très important de vous informer auprès de Maxime Desjardins avant de débiter vos travaux forestiers pour connaître la disponibilité des permis de livraison.

GROUPE CRÊTE

PERSONNE RESSOURCE :
Mme Geneviève Forget
 Tél. : 819 688-5550 poste 240
 Téléc. : 819 688-3583



USINE DE SAINT-FAUSTIN-LAC-CARRÉ
 1617, Route 117,
 Saint-Faustin-Lac-Carré
 (Québec) J0T 1J2

USINE DE CHERTSEY
 8227, Route 125, C.P. 300
 Chertsey (Québec) J0K 3K0

Prendre note que ces prix ÉTÉ sont en vigueur jusqu'au 30 novembre 2018. Une nouvelle liste de prix sera publiée au mois de novembre sur notre site Internet et dans le prochaine revue de décembre.



GROUPES D'ESSENCES

Prix NET payé au producteur pour une tonne métrique verte

	Longueurs	Diamètre au fin bout	Prix	
			Remorque standard	Remorque auto-chargeur
Sapin	12 pi et 16 pi	4 po et plus	64,25 \$	63,75 \$
Épinette - Pin gris	12 pi et 16 pi	4 po et plus	69,75 \$	69,25 \$

Taux moyen de transport - Remorque standard : 15,25 \$ t.m.v • Remorque auto chargeur : 15,75 \$ t.m.v • Prélevé syndical : 2,15 \$ t.m.v.

Prix NET payé au producteur pour un mille pieds mesure de planche

	Longueurs	Diamètre au fin bout	Prix	
			Remorque standard	Remorque auto-chargeur
Sapin Épinette Pin gris	16 pi	6 po et plus	335,17 \$	331,54 \$
	12 pi	6 po et plus	320,17 \$	316,54 \$
	12 pi et 16 pi	4 po et 5 po	270,17 \$	266,54 \$
	8 pi et 10 pi	4 po et plus	130,17 \$	126,54 \$

Taux moyen de transport - Remorque standard : 83 \$ mpmp • Remorque auto chargeur : 86,63 \$ mpmp • Prélevé syndical : 11,83 \$ mpmp



Prix NET payé au producteur pour une tonne métrique verte

	Longueurs	Diamètre au fin bout	Prix	
			Remorque standard	Remorque auto-chargeur
Sapin	12 pi et 16 pi	4 po et plus	64,75 \$	64,20 \$
Épinette - Pin gris	12 pi et 16 pi	4 po et plus	70,25 \$	69,70 \$

Taux moyen de transport - Remorque standard : 14,75 \$ t.m.v • Remorque auto chargeur : 15,30 \$ t.m.v • Prélevé syndical : 2,15 \$ t.m.v.

Prix NET payé au producteur pour un mille pieds mesure de planche

	Longueurs	Diamètre au fin bout	Prix	
			Remorque standard	Remorque auto-chargeur
Sapin Épinette Pin gris	16 pi	6 po et plus	337,04 \$	334,02 \$
	12 pi	6 po et plus	322,04 \$	319,02 \$
	12 pi et 16 pi	4 po et 5 po	272,04 \$	269,02 \$
	8 pi et 10 pi	4 po et plus	132,04 \$	129,02 \$

Taux moyen de transport - Remorque standard : 81,13 \$ mpmp • Remorque auto chargeur : 84,15 \$ mpmp • Prélevé syndical : 11,83 \$ mpmp

SPÉCIFICATIONS GÉNÉRALES DE FAÇONNAGE

- Sur longueur de 6 po
- Les extrémités de billots doivent être coupés perpendiculairement à l'axe
- Les nœuds doivent être rasés à l'effleurement du tronc
- Les billots doivent être droits
- Aucune fourche
- Aucun bois mort, incendié, endommagé par les insectes
- Aucun bois des champs ou renfermant des corps métalliques

RÉPERTOIRE DES PRIX - SEPTEMBRE 2018

FORTRESS CELLULOSE SPÉCIALISÉE

PERSONNE RESSOURCE :

M. Gilles Couturier • Tél. : 819 985-5071



USINE DE THURSO

451, rue Victoria
Thurso (Qc) J0X 3B0
www.fortresscell.ca

DIVISION NORD
HAUTES-LAURENTIDES

GROUPES D'ESSENCES

Prix NET payé au producteur pour une tonne métrique verte

Longueurs	Diamètre	Prix	
		Remorque standard	Remorque auto-chargeur
Érable et hêtre	Minimum au fin bout de 4 po Maximum à la souche de 30 po	35,11 \$	32,96 \$
Frêne		31,40 \$	29,25 \$
Autres feuillus		31,28 \$	29,63 \$

**Minimum de 8 pi
Maximum de 24 pi**

Taux moyen de transport : Remorque standard : 20,10 \$ pour les Groupes Érable, hêtre et frêne 20,60 \$ pour le Groupe Autres feuillus

Remorque auto chargeur : 22,25\$ pour tous les groupes d'essences. Prélevé syndical : 2,05 \$ pour les Groupes Érable et Frêne • 1,95 \$ pour le Groupe Autres feuillus

DIVISION SUD
BASSES-LAURENTIDES
OUTAOUAIS

GROUPES D'ESSENCES

Prix USINE payé au producteur pour une tonne métrique verte

Longueurs	Diamètre	Prix
Érable et hêtre	Minimum au fin bout de 4 po Maximum à la souche de 30 po	51,71\$
Frêne		48,01\$
Chêne		45,47\$
Autres feuillus		42,62\$

**Minimum de 8 pi
Maximum de 24 pi**

Le taux de transport est calculé en fonction de la distance entre l'usine et votre municipalité/secteur.

Prélevé syndical : 2,05 \$ pour les Groupes Érable, Frêne et Chêne • 1,95 \$ pour le Groupe Autres feuillus

LOUISIANA PACIFIQUE CANADA LTÉE



DIVISION MANIWAKI

1012, ch. du Parc Industriel
Bois-Franc (Québec) J9E 3A9

Prendre note que ces prix ÉTÉ sont en vigueur jusqu'au 31 octobre 2018 .

Une nouvelle liste de prix sera publiée au mois de novembre sur notre site Internet et dans la prochaine revue de décembre.

DIVISION NORD
HAUTES-LAURENTIDES

GROUPES D'ESSENCES

Prix NET (ÉTÉ) au producteur pour un mètre cube solide

Tige en longueur	Tronçon de 10 pi 6 po	
	Remorque standard	Remorque auto-chargeur
Tremble	30,20 \$	35,77 \$
Bouleau blanc et tilleul	30,20 \$	35,77 \$
Pin blanc, rouge et gris / mélèze	30,15 \$	35,72 \$

Taux moyen de transport : Tige en longueur 18 \$ (m³ solide) • Tronçon remorque standard 15,71 \$ (m³ solide) • Tronçon remorque auto-chargeur 17,34 \$ (m³ solide)

Prélevé syndical : 1,95 \$ (m³ solide)

DIVISION SUD
BASSES-LAURENTIDES
OUTAOUAIS

GROUPES D'ESSENCES

Prix USINE (ÉTÉ) au producteur pour un mètre cube solide

Tige en longueur	Tronçon de 10 pi 6 po
Tremble	48,20 \$
Bouleau blanc et tilleul	48,20 \$
Pin blanc, rouge et gris / mélèze	48,15 \$

Le taux de transport est calculé en fonction de la distance entre l'usine et votre municipalité/secteur. • Prélevé syndical : 1,95 \$ (m³ solide)

RÉPERTOIRE DES PRIX - SEPTEMBRE 2018



PRODUITS FORESTIERS RÉSOLU

200, chemin de Montcerf
Maniwaki (Québec) J9E 1A1
www.pfresolu.com

Prendre note que ces prix ÉTÉ sont en vigueur jusqu'au 30 novembre 2018. Une nouvelle liste de prix sera publiée au mois de novembre sur notre site Internet et dans le prochaine revue de décembre.

DIVISION NORD
HAUTES-LAURENTIDES

GROUPES D'ESSENCES

Prix NET payé au producteur pour une tonne métrique verte (t.m.v.)

Bois en longueur	Diamètre minimum	Billots 10 pi 4 po		Diamètre minimum	
		Remorque standard	Remorque auto-chargeur		
Sapin	62,13\$	Sciage: 4 po au fin bout Pâte: 3 po au fin bout 6 po au gros bout	64,74\$	64,69\$	Sciage: 4 po au fin bout Pâte: 3 po au fin bout
Épinette et pin gris	68,35\$		70,98\$	70,93\$	

Taux moyen de transport : Bois en longueur : 14\$ t.m.v. • Bois en billot remorque standard : 15,50\$
Bois en billot remorque auto-chargeur : 15,55\$ • Prélevé syndical : 2,15 \$ t.m.v.

DIVISION SUD
BASSES-LAURENTIDES
OUTAOUAIS

GROUPES D'ESSENCES

Prix USINE payé au producteur avant paiement du transport pour une t.m.v.

Bois en longueur	Diamètre minimum	Billots 10 pi 4 po		Diamètre minimum	
		Remorque standard	Remorque auto-chargeur		
Sapin	61,88 \$	Sciage: 4 po au fin bout Pâte: 3 po au fin bout 6 po au gros bout	65,49\$	64,44 \$	Sciage: 4 po au fin bout Pâte: 3 po au fin bout
Épinette et pin gris	68,10\$		71,73 \$	70,68\$	

Taux moyen de transport : Bois en longueur : 14\$ t.m.v. • Bois en billot remorque standard : 14,50 \$
Bois en billot remorque auto-chargeur : 15,55\$ • Prélevé syndical : 2,15 \$ t.m.v.

SPÉCIFICATIONS GÉNÉRALES DE FAÇONNAGE

POUR LES BILLOTS ▶ Surlongueur de 2 po ▶ Longueur maximum acceptée de 10 pi 6 po ▶ Tolérance de 10 % du volume pour les billots de 7-8-9 pi. POUR LE BOIS EN LONGUEUR ▶ Aucune bille enlevée dans la souche.

POUR LES DEUX TYPES ▶ Lors du transport, chaque chargement doit contenir une seule essence. Par contre, si il contient plusieurs essences différentes, celles-ci doivent être séparées et on doit détenir un permis de livraison pour chacune. ▶ Aucun corps étranger, aucune fourche, aucune encoche d'abattage ▶ Les noeuds et les branches coupées à ras le tronc ▶ Carie maximum de 1/3 du diamètre du gros bout ▶ Pas de bois des champs, ni de bois mort, chauffé ou endommagé par les insectes.

L'usine applique une tolérance de 10 % de bois hors norme au niveau de la qualité (au-delà de ce pourcentage le bois sera accepté et payé selon la norme de bois à pâte)

SCIERIE C. MEILLEUR ET FILS INC.

PERSONNE RESSOURCE :

Charles Meilleur
819 585-2432



6, chemin du rang no 7
Kiamika (Québec)
J0W 1G0

Tél. : 819 585-2432
Télééc. : 819 585-9037

GRUPE D'ESSENCE

SCIAGE – Prix USINE pour un mille pieds mesure de planche

Cèdre	PREMIUM	Classe unique N° 1		
	Longueur de 12 pi 6 po (3,81 mètres)	Longueur de 12 pi 6 po (3,81 mètres)	Longueur de 10 pi 6 po (3,20 mètres)	Longueur de 8 pi 6 po (2,59 mètres)
	600 \$	555 \$	535 \$	460 \$
	Diamètre minimum de 12 pouces au fin bout. Aucune carie Aucune pourriture	Pour la longueur des billes, une marge d'erreur de plus ou moins 2 pouces sera tolérée. Dans tous les cas, un diamètre minimum de 6 pouces au fin bout, mesuré à l'intérieur de l'écorce, est exigé.		

SPÉCIFICATIONS GÉNÉRALES DE FAÇONNAGE

Important :

- ▶ La courbure maximum acceptée sur une bille de 12 pieds est de 6 pouces
- ▶ La carie ne doit excéder 20 % sur les billes de 12 pieds
- ▶ Aucune carie sur les billes de 10 pi et 8 pi ▶ Aucune carie multiple ▶ Aucune fourche acceptée
- ▶ L'encoche d'abattage doit être enlevée ▶ Les noeuds et les branches doivent être coupés à ras le tronc
- ▶ Aucune tige morte, chauffée ou brûlée ▶ Aucun trou de pic-bois

Possibilité de livrer en longueur • frais de 75 \$ mpmp pour le tronçonnage

RÉPERTOIRE DES PRIX - SEPTEMBRE 2018

BOIS LA MINERVE INC.

Courriel : comptabilite@boislm.ca

PERSONNE RESSOURCE :

Sébastien Bergeron

Cell : 819 421-1986



Bois La Minerve

SCIERIE

819-274-2433

15, chemin des Pionniers
La Minerve (Québec) J0T 1S0

Tél. : 819 274-2433

Télec. : 819 274-2437

GROUPES D'ESSENCES	SCIAGE – Prix USINE pour un mille pieds mesure de planche (MESURE ROY)			
	Sélect	S1	S2	Bois longueur
Pin blanc Longueurs paires seulement	16 po et +, 4 f.c. Longueurs : 12-14-16 pi Pourriture et rouleur acceptées avec réduction. Billot droit	10 po et +, 0 f.c. Longueurs : 12-14-16 pi Diamètre nœuds sains acceptés : 1 po pour billes de 10-11 po 2 po pour billes de 12 po et + Aucune rouleur ou pourriture. Billot droit	8-9 po, 0 f.c. Longueurs : 8-10-12-14-16 pi 10 po et +, 0 f.c. Longueurs : 8-10 pi Diamètre nœuds sains acceptés : 3 po pour billes de 12 po et + Aucune rouleur ou pourriture. Billot droit	14 po et +, 0 f.c. Longueurs : 18 à 28 pi Aucun nœud pourri Aucune restriction pour nœud sain <i>*Veuillez contacter l'usine, autorisation requise pour ce type de billots</i>
	725 \$	440 \$	310 \$	600 \$
Pin rouge Longueurs paires seulement	S1		S2	
	12 po et +, 0 f.c. Longueurs : 12-14-16 pi Aucune rouleur ou pourriture. Aucune bille de plantation. Billot droit		9 po et +, 0 f.c. Longueurs : 8-10-12-14-16 pi Aucune rouleur ou pourriture. Aucune bille de plantation. Billot droit	
	325 \$		275 \$	
Pruche	S1	S2		Rejet
	10 po et +, 0 f.c. Longueurs : 12-16-18-20 pi (Aucun 14 pi) Surlongueur de 4 à 6 po. Aucune pourriture Les billes doivent être droites Aucune rouleur ou pourriture	8 po et +, 0 f.c. Longueurs : 8-10-12-16 pi (Aucun 14 pi) Surlongueur de 4 à 6 po. Rouleur acceptée sur 1 quartier ou centrée avec diamètre inférieur à 3 po Pourriture maximum de 3 po diamètre au centre		8 po et +, 0 f.c. Tous ce qui n'entre pas dans les autres classes Pas plus de 15% ou ne sera pas payé
	Nœuds et branches rasés au raz du tronc Aucune fourche ou encoche d'abattage, aucun nœuds pourris ou plus gros que 3 po,			
	400 \$	250 \$		110 \$
Peuplier Longueurs : 8-10-12 pi	Sélect	S1	S2	S3
	14 po et plus, 4 f.c. 450 \$	12-13 po, 4 f.c. • 14 po et +, 3 f.c. 390 \$	10-11 po, 4 f.c. • 12-13 po, 3 f.c. 320 \$	9 po, 4 f.c. • 10 po et plus, 1 f.c. 250 \$
Tilleul Longueurs : 8-10-12 pi	14 po et plus, 4 f.c. 450 \$	11 po et plus, 4 f.c. 12 po et plus, 3 f.c. 370 \$	10 po et plus, 4 f.c. 11 po et +, 3 f.c. • 12 po et +, 2 f.c. 300 \$	9 po et plus, 4 f.c. 10 po et plus, 2 f.c. 200 \$

SPÉCIFICATIONS GÉNÉRALES POUR TOUTES LES ESSENCES

- Surlongueur de 6 po ► Les branches et les nœuds doivent être coupés au ras du tronc ► Les billes doivent être droites, sans rouleur, ni carie multiple
- Aucune tige morte, chauffée, brûlée, endommagée par les insectes ► Aucun bois des champs ► Aucun corps étrangers dans la bille ► Aucun trou sur le tronc.

BRANCHÉ SUR LA FORÊT !



850, rue Taché, Mont-Laurier



Centre de Formation
Professionnelle
Mont-Laurier

L'efficacité en formation ! cfpml.qc.ca

819 623.4111 • 1.866.314.4111

RÉPERTOIRE DES PRIX - SEPTEMBRE 2018

FORESPECT INC.

PERSONNES RESSOURCES :

Sébastien Paquette

Tél. : 819 426-3553, poste 225

Cell. : 819 712-1335

Robin Leggett

Tél. : 819 426-3553, poste 223

Cell. : 819 962-1112



FORESPECT INC
Transformation de bois franc
Quality Hardwood Lumber

**768, Route 323
Namur (Québec)
J0W 1N0**

Télécopieur
819 426-3704

Courriel :
s.paquette@forespect.ca

GROUPES D'ESSENCES (Species Group)	SCIAGE – Prix USINE pour un mille pieds mesure de planche					
	Prime 14 po - 15 po, 4 f.c. ou 16 po, 3 f.c.	Sélect 13 po et +, 3 f.c. Ér. cœur 1/2 diam.	S1 12 po et +, 2 f.c. 11 po, 4 f.c. Ér. cœur 1/2 diam.	S2 10 po - 11 po, 2 f.c. Ér. cœur 2/3 diam. 9 po, 4 f.c. Ér. cœur 1/2 diam.	S3 8 po - 9 po, 2 f.c. Ér. cœur 1/2 diam.	S4 non conforme
Chêne rouge (Red Oak)	950 \$	825 \$	625 \$	550 \$	425 \$	125 \$
Érable 1/3 cœur (Hard Maple)	1025 \$	825 \$	625 \$	525 \$	375 \$	125 \$
Érable (max. 1/2 cœur) (Maple)	750 \$	575 \$	475 \$	425 \$	300 \$	125 \$
Cerisier (Cherry)	750 \$	550 \$	425 \$	350 \$	200 \$	125 \$
Merisier (Yellow Birch)	800 \$	625 \$	425 \$	375 \$	300 \$	125 \$
Bouleau blanc (White Birch)**	650 \$	500 \$	425 \$	375 \$	250 \$	125 \$
Frêne blanc (White Ash)	700 \$	600 \$	450 \$	325 \$	225 \$	—
Tilleul (Basswood)	550 \$	450 \$	325 \$	200 \$	150 \$	—
Plaine (Soft Maple)	575 \$	475 \$	325 \$	225 \$	150 \$	—
Chêne blanc (White Oak)	500 \$	400 \$	300 \$	200 \$	150 \$	—
Peuplier (Poplar)	475 \$	425 \$	325 \$	225 \$	150 \$	—
Hêtre (Beech)	225 \$	225 \$	225 \$	150 \$	150 \$	—

N.B. Longueurs paires et impaires de 8 pi à 16 pi. Surlongueur de 4 po sur toutes les billes.

**Bouleau blanc : baisse de 1 grade / White birch : trace de fleck.

GROUPES D'ESSENCES (Species Group)	DÉROULAGE (9 pi 4 po) Prix USINE pour un mille pieds mesure de planche		
	V1 14 po et +, 4 faces claires Bille de pied	V2 14 po et +, 3 faces claires 12 po -13 po, 4 f.c., Bille de pied	V3 11 po -12 po -13 po, 3 faces claires
Merisier & bouleau blanc (Yellow & White birch) Longueur 8 pi 6 po et 9 pi 6 po	1500 \$	1050 \$	800 \$
Érable à sucre (max. 1/3 cœur) (Sugar Maple) Longueur 8 pi 6 po, 10 pi 6 po et 12 pi 6 po	1650 \$	1200 \$	—



**Alliance des
propriétaires forestiers**

LAURENTIDES • OUTAOUAIS

De multiples services à votre disposition...

www.apflo.ca

SERVICE DE PAIE

Notre équipe administrative peut gérer pour vous le paiement fait à votre entrepreneur dans le cadre des travaux forestiers effectués sur votre lot.

ALERTES DE MISE EN MARCHÉ

Nous vous transmettons les informations importantes au sujet de la mise en marché régionale. Inscription aux alertes sur notre site Internet.

PRODUITS FORESTIERS LAURENTIENS

PERSONNE RESSOURCE :

Denis Loyer

Tél. : 819 275-7654

Cell. : 819 616-7828

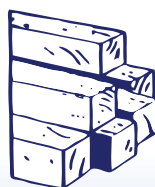
pflaurentiens@hotmail.com

590, montée Lac-Castor

Rivière-Rouge (Québec)

JOT 1T0

Télec. : 819 275-3663



Produits Forestiers Laurentiens

SCIAGE – Prix USINE pour un mille pieds mesure de planche

GROUPES D'ESSENCES	Sélect	No 1	No 2	No 3	No 4
Peuplier faux-tremble	460 \$ 14 po et +, 4 f.c.	400 \$ 14 po et +, 3 f.c. 12-13 po +, 4 f.c.	310 \$ 10-11 po, 4 f.c. 12-13 po, 3 f.c.	230 \$ 9 po, 4 f.c. 10 po et +, 1 f.c.	160 \$ 8 po et 9 po, 1 f.c.
20 \$ ajouté pour chacune des classes pour le bois provenant de l'Outaouais *** Les billots sont acceptés en longueur de 8 pi, 10 pi, 12 pi, 14 pi et 16 pi ***					
Tilleul	500 \$ 14 po et +, 4 f.c.	425 \$ 11 po et +, 4 f.c. 12 po et +, 3 f.c.	325 \$ 11 po et +, 3 f.c. 10 po et +, 4 f.c. 12 po et +, 2 f.c.	230 \$ 9 po et +, 4 f.c. 10 po et +, 2 f.c.	150 \$ 8 po et 9 po, 2 f.c.
Les billots sont acceptés en longueur de 8 pi, 10 pi, 12 pi.					
Pin blanc	450 \$ 15 po et + 4 f.c.	380 \$ 12 po à 14 po, 4 f.c. 15 po et +, 3 f.c.	310 \$ 15 po et +, 2 f.c. 12 à 14 po et +, 3 f.c.	260 \$ 10 po et +	---
Pour obtenir les prix de la classe Sélect et No 1, les billots doivent être en mesure de 12 pi, 14 pi et 16 pi. Pour les classe No 2 et No 3 les longueurs de 8 pi, 10 pi, 12 pi, 14 pi et 16 pi. sont acceptées.					
Pruche	Les billots doivent avoir 10 po et plus au fin bout. Les longueurs acceptées sont 8 pi, 10 pi, 12 pi, 14 pi et 16 pi. Les billots ayant 8 po et 9 po au fin bout, avec 4 faces claires seront payés au taux de 150 \$. Aucune roulerie ni de nœud noir.				Un seul prix 325 \$
Mélèze	Un seul prix 325\$. Les billots doivent avoir 10 po et plus au fin bout. Les billots ayant 8 po et 9 po au fin bout, avec 4 faces claires seront payés au taux de 150 \$. Les longueurs acceptées sont 8 pi, 10 pi, 12 pi, 14 pi et 16 po.				Un seul prix 325 \$

SPÉCIFICATIONS GÉNÉRALES POUR TOUTES LES ESSENCES

- Surlongueur de 6 po ► Aucune fourche ne sera acceptée ► Les extrémités des billots doivent être coupées perpendiculairement à l'axe
- Les branches et les nœuds doivent être coupés au ras du tronc ► Seulement les billots fraîchement coupés d'un arbre sain seront acceptés.

Taux moyen de transport : 56,08 \$ (mpmp) / Prélevé syndical : 6,25 \$ (mpmp)

SERVICE D'UN CONSEILLER TERRAIN

M. Pierre Farley, technicien forestier d'expérience est à votre disposition pour une grande diversité de services et de conseils et ce gratuitement.

SITE INTERNET COMPLET

Beaucoup d'efforts sont faits pour que notre site Internet soit un carrefour d'informations pour les producteurs.

CALCULATEUR DE LA VALEUR DES BILLES DE SCIAGE ET DE DÉROULAGE

Vous trouverez sur notre site Internet, un outil de calcul qui vous permettra d'évaluer la valeur de votre bois de sciage et de déroulage. Utilisation simple et efficace.

**Action
Forêt** 

des Laurentides et de l'Outaouais

Notre revue est publiée 3 fois par année afin de vous informer des enjeux actuels de la forêt privée.

RÉPERTOIRE DES PRIX - SEPTEMBRE 2018

SCIERIE BONDU

PERSONNES RESSOURCES :

Michel Hamel

Tél. : 819 597-2481 • Cell. : 514 867-9214

michel.hamel@scieriebundu.ca

Daniel Quevillon

Tél. : 819 587-9790 poste 34 • Cell. : 819 660-4612



SCIERIE
BONDU

318, chemin H Bondu
Notre-Dame-de-Pontmain
(Québec) J0W 1S0

GROUPES D'ESSENCES	SCIAGE – Prix USINE pour un mille pieds mesure de planche			
	Sélect 16 po et plus, 4 f.c.	S1 10-11 po – 4 f.c. 12 po et + 3 f.c.	S2 10 po et plus, 2 f.c.	S3 9 po et plus, 0 f.c.
Pin blanc	Longueurs de 10 pi - 12 pi - 14 pi et 16 pi seulement		Longueurs de 8 pi - 10 pi - 12 pi - 14 pi ou 16 pi	
	1 nœud sain accepté Aucune pourriture Aucune courbure	10-11 po : 1 nœud sain accepté Maximum 10 % de pourriture - Aucune courbure 12 po et plus : Aucune limite de nœuds sains Maximum 30 % de pourriture Courbure max. de 2 po	Aucune limite de nœuds sains maximum de 50 % de pourriture courbure maximum de 2 po.	Aucune limite de nœuds sains Maximum de 50 % de pourriture Courbure maximum de 2 po
	715 \$	440 \$	330 \$	275 \$
Pin rouge Aucun pin rouge provenant de plantation sauf sur entente avec la scierie	S1 16 po et plus, 4 f.c.		S2 14 po et plus, 2 f.c.	S3 9 po et plus, 0 f.c.
	Longueurs de 12 pi - 14 pi et 16 pi seulement			Longueurs de 8 pi à 16 pi
	Aucun nœud Aucune pourriture Aucune courbure		Nœuds sains de 3 po et moins Maximum 30 % de pourriture Courbure maximum de 2 po	Nœuds sains tolérés Maximum de 50 % de pourriture Courbure maximum de 2 po
	500 \$		350 \$	275 \$

IMPORTANT : IL FAUT APPELER UN REPRÉSENTANT DE LA SCIERIE AVANT TOUTE LIVRAISON

PERSONNE RESSOURCE :

Jean-Paul Michaud

Cell. : 514 229-5614



SCIERIE CARRIÈRE LTÉE

525, boulevard de l'Aéroparc
Lachute (Québec) J8H 3R8

Tél. : 450 562-8578

Sans frais : 800 567-2647

Télé. : 450 562-8570

www.scieriecarriere.com

GROUPES D'ESSENCES	SCIAGE – Prix USINE pour un mille pieds mesure de planche						
	Prime 16 po +, 3 f.c. 14-15 po, 4 f.c.	S1 14-15 po, 3 f.c. 12-13 po, 4 f.c.	S2 12-13 po, 3 f.c. 11 po, 4 f.c.	S3 12 po +, 2 f.c. 11 po, 3 f.c. 10 po, 4 f.c.	S4 10-11 po, 2 f.c. 9 po, 3-4 f.c.	Pallet 10 po +, 1 f.c. 9 po, 2 f.c. 8 po, 3-4 f.c.	
Érable 1/3 cœur	1 000 \$	850 \$	665 \$	500 \$	385 \$	250 \$	
Érable 1/2 cœur	850 \$	665 \$	500 \$	385 \$	300 \$	225 \$	
Érable régulier	500 \$	400 \$	350 \$	300 \$	175 \$	125 \$	
Bouleau jaune - Cerisier	725 \$	625 \$	525 \$	400 \$	325 \$	250 \$	
Bouleau blanc	550 \$	425 \$	325 \$	275 \$	200 \$	175 \$	
Chêne rouge	800 \$	675 \$	600 \$	500 \$	450 \$	325 \$	
Frêne blanc - Plaine	550 \$	450 \$	375 \$	300 \$	275 \$	225 \$	
Peuplier - Tilleul	350 \$	300 \$	275 \$	225 \$	200 \$	125 \$	
Autres feuillus	325 \$	300 \$	275 \$	250 \$	225 \$	150 \$	

GROUPES D'ESSENCES	DÉROULAGE (9 pi 4 po) – Prix USINE pour un mille pieds mesure de planche			
	D1 16 po et + 4 f.c.	D2 14 po, 4 f.c.	D3 12 po et 13 po, 4 f.c.	D4 11 po, 4 f.c. <small>Bille de souche seulement</small>
Érable 1/3 cœur	1200 \$	1100 \$	950 \$	800 \$
Bouleau jaune	1450 \$	1150 \$	800 \$	600 \$
Bouleau blanc	800 \$	700 \$	600 \$	500 \$
Chêne rouge	850 \$	800 \$	675 \$	----

Longueurs : paires et impaires acceptées. Sciage : surlongueur de 4 po

RÉPERTOIRE DES PRIX - SEPTEMBRE 2018

FOREX DIVISION BOIS NOBLES KA'N'ENDA

PERSONNES RESSOURCES :

Mathieu Vaillancourt
819 440-2700 poste 279

Joël Constantineau
819 440-2700 poste 244



701, rue Iberville
Mont-Laurier
(Québec) J9L 3W7
Tél.: 819 440-2700
Télec.: 819 440-2010

SCIAGE – Prix USINE pour un mille pieds mesure de planche

GROUPES D'ESSENCES	Prime 14 po et +, 4 f.c. 16 po et +, 3 f.c.	Sélect 12-13 po, 4 f.c. 13-15 po, 3 f.c.	S1 11po, 4 f.c. 12 po, 3 f.c. 13 po et +, 2 f.c.	S2 9-10 po, 4 f.c. 10-11 po, 3 f.c. 12 po, 2 f.c.	S3 8 po, 4 f.c. 9 po, 3 f.c. 9-10-11 po, 2 f.c.	S4 8 po, 2 ou 3 f.c. 8 po et plus, 1 f.c.
Érable à sucre 1/3 cœur	1025 \$	925 \$	625 \$	475 \$	350 \$	185 \$
Érable à sucre 1/2 cœur	875 \$	625 \$	475 \$	400 \$	325 \$	185 \$
Érable à sucre	610 \$	535 \$	420 \$	365 \$	315 \$	185 \$
Bouleau jaune	665 \$	585 \$	420 \$	340 \$	290 \$	140 \$
Bouleau blanc	635 \$	535 \$	390 \$	315 \$	265 \$	140 \$
Chêne	765 \$	715 \$	510 \$	380 \$	355 \$	140 \$
Frêne	410 \$	380 \$	305 \$	255 \$	230 \$	140 \$
Tilleul et autres	355 \$	355 \$	355 \$	205 \$	205 \$	140 \$

Les billots doivent être coupés en longueur paires et impaires, de 8 pieds jusqu'à 12 pieds. Surlongueur de 6 pouces.

DÉROULAGE (9 pi 4 po) – Prix USINE pour un mille pieds mesure de planche

GROUPES D'ESSENCES	Prime 14 po +, 4 f.c.	D1 12-13 po, 4 f.c. 14 po +, 3 f.c.	D2 11 po, 4 f.c. 12-13 po, 3 f.c.	D3 10 po, 4 f.c. 11 po, 3 f.c.
Bouleau blanc	1 450 \$	1 045 \$	765 \$	535 \$
Bouleau jaune	1 450 \$	1 045 \$	765 \$	535 \$

DÉROULAGE (9 pi 4 po) – Prix USINE pour un mille pieds mesure de planche

PEUPLIER

- ▶ Les billes doivent avoir un minimum de 10 pouces au fin bout, aucune face claire exigée
- ▶ Aucune limite pour les petits nœuds solides ayant ¼ de pouces et moins de diamètre
- ▶ Aucune limite pour les nœuds sains et solides ayant entre ¾ et 2 po de diamètre
- ▶ Maximum de 2 nœuds sains et solides ayant entre 2 po et 4 po de diamètre.
- ▶ Nous acceptons une fente droite d'une longueur maximale de 1 pied
- ▶ La flèche maximale est de 2 pouces
- ▶ Une carie centrée de 1 pouce maximum acceptée
- ▶ Les billes ne rencontrant pas ces spécifications ne seront pas payées.

UNE SEULE CLASSE
(aucun liard accepté)

410 \$ / mpmp

RÉPERTOIRE DES PRIX - SEPTEMBRE 2018

COMMONWEALTH PLYWOOD LTÉE

PERSONNE RESSOURCE :

Gaétan Bergeron

Tél. : 819 686-2043 • Cell. : 819 429-3368

www.commonwealthplywood.com



SCIERIE DE MONT-LAURIER

172, avenue du Moulin
Mont-Laurier (Québec)
J9L 3W1

Tél. : 819 623-2845

Téloc. : 819 623-5979

GROUPES D'ESSENCES	SCIAGE – Prix USINE pour un mille pieds mesure de planche				
	Prime 14-15 po, 4 f.c. 16 po, 3 f.c.	Sélect 12-13 po, 4 f.c. 13 po +, 3 f.c.	S1 10-11 po, 4 f.c. 12 po +, 2 f.c.	S2 9 po, 4 f.c. 10-11 po, 2 f.c.	S3 8 po, 4 f.c. 9 po +, 1 f.c. • 10 po +, 0 f.c.
Bouleau jaune	625 \$	550 \$	400 \$	325 \$	275 \$
Bouleau blanc	600 \$	500 \$	375 \$	300 \$	250 \$
Chêne rouge	900 \$	800 \$	575 \$	450 \$	375 \$
Érable à sucre 1/3 de cœur et moins	1000 \$	900 \$	600 \$	450 \$	325 \$
Érable à sucre entre 1/3 et 1/2	850 \$	600 \$	450 \$	375 \$	300 \$
Érable à sucre 1/2 de cœur et plus	650 \$	500 \$	375 \$	325 \$	275 \$
Frêne	400 \$	375 \$	300 \$	250 \$	225 \$
Tilleul	425 \$	375 \$	325 \$	250 \$	125 \$
	DÉROULAGE (9 pi 4 po) – Prix USINE pour un mille pieds mesure de planche				
	Prime 14 po +, 4 f.c.	No 1 12-13 po, 4 f.c. 14 po +, 3 f.c.	No 2 11 po, 4 f.c. 12-13 po, 3 f.c.	No 3 10 po, 4 f.c. 11 po, 3 f.c. • 14 po, 2 f.c.	
Bouleau blanc	1425 \$	1025 \$	725 \$	525 \$	
Chêne rouge	1100 \$	900 \$	675 \$	550 \$	
Érable 1/3 cœur	1500 \$	1150 \$	900 \$	800 \$	
Bouleau jaune	1500 \$	1025 \$	725 \$	525 \$	
Tremble 8 pi 8 po	Une seule classe Mont-Laurier 400 \$ / Ste-Thérèse 425 \$				

STELLA-JONES

PERSONNE RESSOURCE :

M. Philippe Fredette

Tél. : 819 986-8998

Cell. : 819 664-0423

pfredette@stella-jones.com



www.stella-jones.com

USINE DE GATINEAU

426, ch. de Montréal Est
C.P. 2737 Gatineau (Québec)
J8M 1V6

USINE DE RIVIÈRE-ROUGE

2549, chemin Francisco
Rivière-Rouge (Québec) J0T 1T0

GROUPES D'ESSENCES	PRIX NET POUR POTEAUX NON-ÉCORCÉS			
	Mesure à 6 pieds de la souche en circonférence	Longueur du poteau en pied	Mesure au fin bout en circonférence	Prix du poteau (bord de route)
Pin rouge Pin gris	30 po à 36 po	32 pi	21 po	35 \$
	34 po à 42 po	37 pi	23 po	40 \$
	39 po à 46 po	42 pi	23 po	75 \$
	42 po à 48 po	47 pi	25 po	95 \$
	47 po à 53 po	52 pi	25 po	130 \$
	48 po à 54 po	57 pi	25 po	160 \$
	50 po à 56 po	62 pi	25 po	170 \$

SPÉCIFICATIONS GÉNÉRALES DE FAÇONNAGE

► Aucune carie ou pourriture ► Aucune section morte sur le tronc ► Pas de coude ► Courbure légère acceptée

LAUZON PLANCHERS DE BOIS EXCLUSIFS

PERSONNE RESSOURCE :

M. Christian Vézina

Tél. : 819 985-0600 poste 233

Cell. : 819 962-3417

christian.vezina@lauzonltd.com



175, rue Alexandre
Thurso (Québec) J0X 3B0
Télec. : 819 985-3029

www.lauzonltd.com

www.plancherslauzon.com

Facebook : Lauzon Foresterie

ACHAT DE CHÊNE ROUGE EN LONGUEUR

SPÉCIFICATIONS MINIMALES

- Diamètre minimal à la souche de 8"
- Nœuds acceptés mais ceux-ci doivent être rasés.
- Les billes contenant du métal ou des fourches ne seront pas payées.
- Découpe à l'équerre / pas de tiges brisées
- Arbres complets seulement (Bille de souche doit être présente).

**De 67 \$ à 85 \$
la tonne métrique verte**

* Visite terrain obligatoire avant livraison

Possibilité de tronçons améliorés sur demande

SCIAGE – Prix USINE pour un mille pieds mesure de planche

GROUPES D'ESSENCES	Prime <i>16 po et +, 3 f.c. 14-15 po, 4 f.c.</i>	Sélect <i>14 po et +, 3 f.c.</i>	# 1 <i>14 po, 2 f.c. 11-13 po, 3 f.c.</i>	# 2 <i>10 po-13 po, 2 f.c.</i>	# 3 (pallet) <i>8 po, 1 f.c.</i>	# 4 (pallet) <i>8 po et +, 0 f.c.</i>
Chêne rouge (Red Oak)	850 \$	725 \$	500 \$	425 \$	410 \$	285 \$
Érable 1/2 cœur (Maple 1/2 heart)	865 \$	815 \$	725 \$	615 \$	450 \$	125 \$
Érable à sucre régulier (Regular Maple)	700 \$	600 \$	525 \$	440 \$	325 \$	125 \$
Plaine (Soft Maple)	---	300 \$	275 \$	250 \$	---	---
Merisier (Yellow Birch)	725 \$	650 \$	525 \$	350 \$	275 \$	125 \$
Bouleau blanc (White Birch)	500 \$	425 \$	400 \$	350 \$	275 \$	125 \$
Cerisier (Cherry)	---	400 \$	285 \$	285 \$	---	---
Tilleul (Basswood)	---	285 \$	185 \$	185 \$	---	---
GRADES	<i>12 po et +, 2 f.c.</i>	<i>9 po et +, 0 et 1 f.c.</i>	BOIS FRAIS SEULEMENT. AUCUNE BILLE CHAUFFÉE NE SERA ACCEPTÉE.			
Frêne noir et blanc (Black & White Ash)	600 \$	350 \$				

Billes acceptées

Longueur entre 7 pi et 12 pi avec surlongueur de 4 po minimum et un diamètre maximal de 28 po
Les billes excédant 12 pi 6 po de longueur seront payées comme des billes de 12 pi 6 po ces billes étant impossibles à transformer à la scierie de Lauzon.

DÉROULAGE (9 pi 4 po et 10 pi 4 po) – Prix USINE pour un mille pieds mesure de planche

GROUPES D'ESSENCES	D1 <i>14 po +, 4 f.c.</i>	D2 <i>12-13 po, 4 f.c. 14 po +, 3 f.c.</i>	D3 <i>11 po, 4 f.c. 12-13 po, 3 f.c.</i>
Érable à sucre (30% cœur max)	1600 \$	1200 \$	900 \$
Merisier (30% cœur max)	1550 \$	1100 \$	-
Bouleau blanc (White Birch)	1550 \$	1100 \$	-

SPÉCIFICATIONS DES BILLOTS

- ▶ Billes droites et fraîches ▶ Nœuds acceptés mais ceux-ci doivent être rasés
- ▶ Découpe à l'équerre - pas de tiges brisées ▶ Déductions appliquées pour les courbes, la pourriture, les cimes, les roulures
- ▶ Les billes de moins de 7 po (fin bout) et de plus de 28 po ne seront pas payées
- ▶ Les billes fendues, avec métal ou fourches, chauffées ou les billes d'érable avec des traces de chalumeaux seront rejetées.
- ▶ L'érable avec un cœur supérieur à 70 % sera dégradé de deux classes
- ▶ Liste de prix jujette à changement sana préavis

PAIEMENT RAPIDE GARANTI
Toutes les livraisons reçues dans
une semaine donnée
seront payées le vendredi de la
semaine suivante.



ACTON VALE

José Timmons450 261-6912

BROWNSBURG-CHATHAM

Carl Séguin 450 512-5275

FERME-NEUVE

Mélissa Lépine 819 616-9899

Créations Madéro inc.... 819 587-4575

Benoît Papineau..... 819 587-4736

Jean-Maurice Papineau.. 819 587-3360

GATINEAU

Mario Fréchette819 661-1158

GRACEFIELD

André Cousineau819 463-3262

GRENVILLE

Luc Simard.....613 551-0087

HUBERDEAU

Marco Prévost819 687-8514

KAZABAZUA

Jason Gabie 819 962-2509

Douglas Picard 819 467-2965

KIAMIKA

Yves Guénette 819 623-4961

Yan Léonard 819 585-3088

LABELLE

Daniel Bédard..... 819 686-2421

LAC-DES-ÉCORCES

Marco Houle819 585-9410

Tommy Lamarche819 660-0720

Marcel Landry..... 819 585-2070

Tommy Plante819 660-2027

Gilles Pomerleau 819 585-2121

Émile St-Pierre 819 440-9433

LAC-DU-CERF

Roch Gougeon..... 819 597-4259

LAC SUPÉRIEUR

Gilbert Tassé 819 341-1229

L'ANGE-GARDIEN

Hector Villeneuve.....819 281-5815

LA PÊCHE

Yvon Mayer819 456-2505

L'ASCENSION

Michel Doré.....819 275-7674

RRF Perrier.....819 275-2558

LOCHABER-OUEST

Robert Molloy.....819 986-8821

LOW

René Charron.....819 422-3613

MANIWAKI

Hubert et fils819 441-0165

MONT-LAURIER

Micheline Bertrand819 660-4729

Pascal Bertrand819 440-7929

Martin Boisclair.....819 203-0710

Zak Boucher-Lauzon.....819 660-1831

Normand Brisebois819 623-6785

Pascal Brisebois.....819 623-4006

Alain Caron819 660-1294

Service sanitaire Cloutier...819 623-5014

Steve Dicaire.....819 623-6437

Lévis Diotte819 623-1599

Pierre Diotte819 623-3224

Simon Diotte819 623-2997

Luc Filion819 440-4212

Robert Fleurant.....819 623-3470

Sylvain Gaudreau819 616-9580

Keven Groulx819 499-1465

Alain Léonard819 623-5929

Fred Léonard819 440-2924

Lucien Léonard.....819 623-1902

André Mayer819 623-3407

Mielke et fils819 623-5639

Keven Paquette819 440-4546

Francis Piché819 440-9520

Éric Poudrier.....819 623-9503

Loys Thomas819 623-1255

KM Transport819 440-4546

Patrice Turpin.....819 623-0634

PJ St-Louis819 623-3905

MONT-SAINT-MICHEL

Mario Houle 819 587-3306

Yan Lévesque 819 587-4076

MONT-TREMBLANT

Jody Miller819 429-4059

Daniel Perreault.....819 425-5995

Georges Provost.....819 425-8274

NAMUR

Patrick Blanc..... 819 426-3301

H. Leggett et
fils 2000 inc..... 819 426-3553

NOMININGUE

Jean-Guy Bruneau..... 819 278-4455

Gabriel Varennes 819 278-7057

NOTRE-DAME-DE-PONTMAIN

Louis-Marcel Caron.....819 767-2557

NOTRE-DAME-DU-LAUS

Jean-Claude Gougeon . 819 767-2630

Rémi St-Louis819 767-2019

RIVIÈRE-ROUGE

Marcel Gareau819 275-7970

Martin Gareau819 275-3987

Nicolas Gargantini819 278-7108

Jean Houle..... 819 275-1464

Jocelyne Lacasse.....819 275-7742

Sylvain Perrier.....819 278-5888

SAINT-AIMÉ-DU-LAC-DES-ÎLES

Gaétan Diotte819 597-4076

Jude Diotte.....819 597-2671

Miguel Diotte819 597-2603

Yannick Diotte.....819 597-4156

Daniel Filion.....819 597-4269

Alexandre Hogue.....819 597-2118

SAINT-ANDRÉ-AVELLIN

Pascal Lalonde.....819 983-1939

Michel Leduc.....819 983-7717

Stéphane Rheault.....819 775-0986

Benoît Trudeau819 983-1260

SAINTE-ANNE-DES-PLAINES

Paul Binette.....514 838-4071

SAINTE-ANNE-DU-LAC

Paul Bélisle819 586-2484

Laurier Lévesque..... 819 586-2433

SAINT-JÉRÔME

Alain Lahaie450 560-0480

VAL-DES-MONTS

Alain Miron819 457-4955

Bruno Miron..... 819 457-1468

Jérôme Sarrazin 819 457-9595

* LISTE EN VIGUEUR
DEPUIS LE 1^{ER} JANVIER 2018

En vertu du Règlement no 8084, adopté par la Régie des marchés agricoles et alimentaires du Québec le 13 juillet 2004, votre transporteur a l'obligation de payer une contribution annuelle de base de 215 \$ à notre association. Nous vous conseillons de choisir un transporteur déjà membre avant le choix de tout autre transporteur.

UNI-SELECT **Auto Parts Plus** *Pièces d'auto Léon Grenier inc.*

Une équipe dynamique qui travaille pour vous!

**DÉCOUVREZ LA GAMME COMPLÈTE DE LUBRIFIANTS TOTAL,
PRODUITS DE PREMIÈRE QUALITÉ RECONNUS MONDIALEMENT
ET DISPONIBLE CHEZ PIÈCES D'AUTO LÉON GRENIER!**



- Un service professionnel
- Des employés qualifiés
- Des produits de qualité
- Un vaste choix en magasin



Dépositaire TigerCat



TigerCat
Track • Harrows • Products



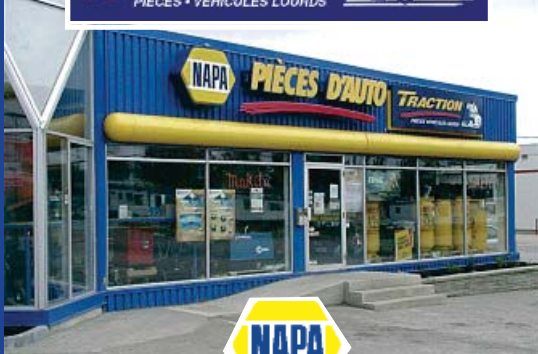
www.piecesdautoleongrenier.com
Mont-Laurier • 819 623-3740

www.centredereparationleon.com
Mont-Laurier • 819 623-7377

**Énergisons vos performances.
Chaque jour**



TRACTION
PIÈCES • VÉHICULES LOURDS



PIÈCES D'AUTO

- ▶ Boyaux hydrauliques de marque Gates
- ▶ Huiles et lubrifiants ▶ Outillage
- ▶ Câbles étrangleurs pour débusqueuse

CARREFOUR INDUSTRIEL-LDG-NAPA INC.

1280, boul. A.-Paquette Mont-Laurier (Québec) J9L 1M7

Tél. : 819.623.6636

Télec. : 819.623.6638



Services
Bioforêt
Marc-André Hinse
ing.f.

Au service des propriétaires de la forêt privée

**NOUVEAU SERVICE
IMAGERIE PAR DRONE**

**FORESTERIE - TRAVAUX SYLVICOLES - GÉOMATIQUE
FAUNE - RÉCRÉOTOURISME
PLAN D'AMÉNAGEMENT FORESTIER**

Marc-André Hinse, ingénieur forestier, est accrédité par l'Agence régionale de mise en valeur des forêts privées des Laurentides pour la livraison du programme de soutien aux propriétaires privés de lots boisés.

14, route 309 nord,
Ferme-Neuve, Gc, J0W 1G0

(819) 587-9790



www.servicesbioforet.ca

NORTRAX
www.nortrax.com



JOHN DEERE



ÉQUIPEMENT
INDUSTRIEL
FORESTIER
CONSTRUCTION
UTILITÉ

VENTE
PIÈCES
SERVICE

Mont-Laurier

1 800-567-4569