



Action • Forêt

des LAURENTIDES ET DE L'OUTAOUAIS

On fait appel à votre créativité !

Concours pour nouveau nom et logo

Nous attendons vos suggestions!

PAGE
7

Pierre Farley de retour

Un conseiller à votre service



PAGE
8



Retour sur l'AGA du 15 avril 2015

PREMIÈRE ANNÉE
DE CONSOLIDATION :
BILAN POSITIF!

PAGE
20



JOHN DEERE

Services forestiers Itée.
Mont-Laurier

Équipement Laurentien enr.
Sainte-Agathe

VENTE • PIÈCES • SERVICE



ÉQUIPEMENT

INDUSTRIEL | FORESTIER
CONSTRUCTION | UTILITÉ

327, chemin du Golf, LAC-DES-ÉCORCES (QC) J0W 1H0

☎ **819 623-3143**

Télec. : 819 623-7800

4863, Route 117, SAINTE-AGATHE-DES-MONTS J8C 2Z8

☎ **819 326-7373**

Sans frais : 1 800 567-4569

www.sfmljd.ca

*Fiers partenaires
des producteurs
forestiers en
forêt privée !*

SOMMAIRE...

Action • Forêt

DES LAURENTIDES ET DE L'OUTAOUAIS • AUTOMNE 2015

Collaborateurs

Marc-André Côté
Marcel Debkoski
Maxime Desjardins
Pierre Farley
Lyne Guénette
Serge Jean

Mario Lanthier
Lise Quenneville
Geneviève Roy
Fédération des producteurs
forestiers du Québec

Coordination de la production

Gaétan Lefebvre (gl@tlb.sympatico.ca)

Photographies

Lyne St-Arnaud • Agence forestière de la Montérégie
Gaétan Lefebvre • Léonard Gagnon

Infographie

Simon Bonneau, Imprimerie l'Artographe inc.

Impression

Imprimerie l'Artographe inc.

Parution

4 fois l'an (Hiver / Printemps / Été / Automne)

Distribution

Postes Canada, convention de
poste-publication no. 41397526

Tirage

4000 copies

SYNDICAT DES PRODUCTEURS FORESTIERS DE LABELLE

725, rue Vaudreuil
Mont-Laurier (Québec) J9L 2B8
Courriel : mario.lanthier@spfl.net

Téléphone

819 623.2228 • 1 866 623.2228

Télécopieur

819 623.3430

Permis de livraison

Maxime Desjardins - poste 1

Comptabilité

Lyne Guénette - poste 5

Directeur général

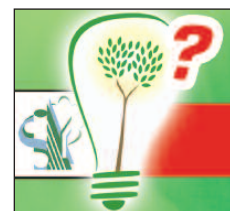
M. Mario Lanthier

Conseil d'administration

Jacques Gévry, président
Henri Grenier, 1^{er} vice-président
Ronald Lapierre, 2^e vice-président
François Patry, administrateur
Yves Sigouin, administrateur
Luc Gratton, administrateur
Gabriel Miron, administrateur

Action-Forêt est publiée et distribuée gratuitement aux propriétaires forestiers du Plan
Conjoint. La reproduction intégrale ou en partie est interdite sans l'autorisation du Syndicat
des Producteurs forestiers de Labelle. Les textes publiés n'engagent que la responsabilité
de l'auteur.

- 4 Mot du directeur général
Dix-huit mois plus tard...
Par Mario Lanthier, Syndicat des producteurs forestiers de Labelle
- 5 Actualités forestières
Alerte mise en marché
Tableau Pribec
- 6 Mise en marché
- 7 **DÉTAILS DU CONCOURS
POUR UN NOUVEAU NOM ET LOGO !**
- 8 Pierre Farley, votre conseiller-terrain
de retour...
**Une expertise à partager
et des conseils gratuits**
- 9 Actualités forestières (suite)
- 10-16 Répertoire des prix [Automne 2015]
- 18 Le nouveau programme Faune-Forêt
- 19 Entente avec le Groupe Crête
- 20 Retour sur l'AGA
**Première année de consolidation :
Bilan positif!**
- 22 Article camionneurs
- 23 Liste des transporteurs



FORESPECT INC.

NOUS ACHETONS VOS BILLOTS DE BOIS FRANC

Contactez notre acheteur :
Sébastien Paquette
Tél.: 819 426-3553
Cell.: 819 712-1335

768, route 323
Namur (Québec)

Télé.: 819 426-3704
s.paquette@xplornet.com



FORESPECT INC
Transformation de bois franc
Quality Hardwood Lumber

François Nobert | Directeur des approvisionnements

T 819 688.5550 C 819 425.4575

F 819 688.3583

francois.nobert@groupecrete.com

1617, route 117
St-Faustin-Lac-Carré (Qc) J0T 1J2
groupecrete.com



18 MOIS PLUS TARD...

Dix-huit mois plus tard, il semble bien que nous soyons doublement sur la bonne voie, avec une réelle reprise de l'économie forestière, et avec le succès du projet d'intégration qui a résulté en la formation d'un seul Plan conjoint occupant maintenant l'ensemble des Laurentides, les villes de Laval et Montréal, ainsi qu'une bonne partie de la région de l'Outaouais notamment les MRC Papineau et des Collines de l'Outaouais.

Sur le plan de la reprise, en comparant la production des deux premiers trimestres de 2014 avec ceux de 2015, nous constatons une augmentation de 87 % pour les trois principales usines. L'amélioration des conditions de mise en marché consentie par l'industrie a eu un effet certain puisque les augmentations de volume les plus marquées se sont réalisées là où l'effort a été le plus important, particulièrement vers Fortress Cellulose Spécialisée.

Ce vent de fraîcheur nous a permis d'entreprendre plus rapidement certains engagements pris lors du projet de fusion de l'époque, et le bilan financier de notre première année consolidée déposé lors de l'assemblée générale d'avril dernier, illustre bien que certaines économies sont réalisées grâce à notre regroupement. Dans cette foulée de bonnes nouvelles,

j'ai le plaisir de vous confirmer le retour de M. Pierre Farley à titre de conseiller-terrain pour la Division-Sud du Plan conjoint. Pour de plus amples informations sur les services que Pierre est en mesure de vous offrir, je vous invite à lire l'article sur ce nouveau service à la page 8 de la présente édition.

Considérant l'immensité du territoire et les besoins particuliers que peuvent avoir les usines et scieries qui sont nos clientes, il devient impératif d'être en mesure d'agir rapidement et la transmission continue de l'information devient un enjeu majeur. Nous mettons donc en fonction dès aujourd'hui, un système d'alerte au niveau de la mise en marché par lequel nous transmettrons à ceux qui s'inscrivent, les changements importants de la mise en marché. Consultez la page 5 pour de plus amples détails concernant ces alertes et la possibilité de vous inscrire. Aussi, la construction d'un nouveau site internet se concrétisera dès cet automne. Nous souhaitons que ce nouveau site, qui sera plus complet et plus branché sur l'actualité, devienne votre référence pour les informations relatives à la forêt privée.

Finalement, nous attendons avec impatience vos suggestions pour nous permettre de choisir une nouvelle appellation pour notre regroupement de producteurs. Les détails concernant ce concours sont explicités à la page 7.



M. Mario Lanthier
Directeur général
Syndicat des producteurs
forestiers de Labelle

La compétence agricole, nos services :

- Comptabilité
- Préparation des déclarations fiscales
- Tenue de livres
- Vente et achat de ferme
- Démarrage d'une ferme
- Service de paies
- Préparation des déclarations des programmes Agri
- Transfert d'entreprise entre générations
- Formation de compagnies
- Formation de sociétés de personnes
- Impôt au décès

15, chemin de la Grande-Côte, bureau 200, Saint-Eustache, Québec, J7P 5L3
Téléphone : (450) 472-0440 | Télécopieur : (450) 472-4238
Courriel : scf.out.laur@upa.qc.ca

Éligibilité au programme de remboursement de taxes foncières

...jusqu'à 85 % de votre compte de taxes !

Depuis 1978 en milieu forestier

- Inventaire et martelage
- Prescriptions
- Plans d'aménagement
- Géomatique
- Aménagement de votre lot :
 - Récolte
 - Infrastructures (chemins, ponts, ponceaux, etc.)
 - Débroussaillage
 - Préparation de terrain
 - Reboisement

Coopérative Forestière des Hautes-Laurentides
www.cfhl.qc.ca

819 623-4422
Éric Doré-Delisle, ing.f. poste 253
David Bélanger, tech. f. poste 257

ALERTE-MISE EN MARCHÉ

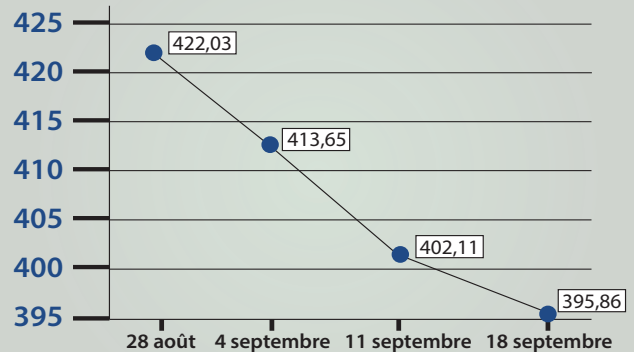
Dans le but de vous transmettre rapidement les informations sur la mise en marché, nous débutons dès aujourd'hui les inscriptions à nos communications ALERTE-MISE EN MARCHÉ. Si, par exemple, une usine ou une scierie nous informe d'un besoin urgent pour certains produits forestiers, nous pourrions, via un courriel, vous transmettre en temps réel les détails concernant cette demande. À l'inverse, si une usine est confrontée à un problème entraînant l'arrêt des réceptions de certaines essences, nous pourrions aussi vous informer rapidement.

Lors des dernières années, nous avons connu un marché fort mouvementé occasionnant plusieurs variations subites de la demande pour certains produits. Dans le but de nous ajuster et de répondre le mieux possible à ces variations, la transmission adéquate et rapide de l'information devient primordiale et Internet nous offre aujourd'hui cette possibilité.

Pour vous inscrire à nos alertes, vous devez donc nous faire parvenir votre nom et adresse courriel à l'adresse courriel suivante : gl@tlb.sympatico.ca, à l'attention de Gaéтан Lefebvre. Vous serez alors inscrit sur notre liste d'envoi et aurez le privilège de recevoir rapidement les toutes dernières nouvelles concernant la mise en marché.

☞ **Suite des actualités forestières en page 9...**

Prix composé Pribec (\$ CAN)



Prix composé Pribec moyen en septembre 2014 : +/- 457,32\$

Pour toutes questions ou commentaires sur la revue Action-Forêt, communiquez avec **Gaéтан Lefebvre**, coordonnateur, au **819 585-3081** ou par courriel, à gl@tlb.sympatico.ca

Pour d'autres nouvelles et actualités, visitez également le site Internet du Syndicat des producteurs forestiers de Labelle

www.spfl.net



EXPERTS EN
ÉQUIPEMENT
FORESTIER

LIEBHERR

1 800 363-7950 WWW.LIEBHERR.CA

L'INDUSTRIE FORESTIÈRE,

G
GROUPE CYR&LYRAS

CABINET EN ASSURANCE DE DOMMAGES
CABINET DE SERVICES FINANCIERS

ON EN FAIT NOTRE AFFAIRE !

POUR VOS ASSURANCES, FAITES AFFAIRE AVEC UN PARTENAIRE QUI COMPREND VOTRE SITUATION.

- PROGRAMME SPÉCIALISÉ POUR ENTREPRENEURS FORESTIERS
- FRAIS DE LUTTE CONTRE LES INCENDIES DE FORÊT
- ASSURANCE POLLUTION
- CRÉDIT POUR REMISAGE EN PÉRIODE D'ARRÊT



CONTACTEZ-NOUS SANS TARDER ! 1 866-277-0773

LA MISE EN MARCHÉ

RÉSINEUX

[FOREX – DIVISION FERME-NEUVE]

Livraison en billot ou en longueur. Forte demande et très important de bien façonner les tiges en longueur selon les normes de l'usine.

[GROUPE CRÊTE – DIVISION ST-FAUSTIN]

Nouvelle entente conclue avec cette usine avec des augmentations substantielles et la possibilité de se faire payer selon un taux établi à la tonne métrique nette. Demande soutenue pour l'automne, explications complémentaires à la page 19.

TREMBLE

[LOUISIANA-PACIFIQUE – MANIWAKI]

Demande constante pour cet automne, marché ouvert à pleine capacité. Pour ce qui est des autres essences livrées à cette usine, comme le bouleau blanc et le tilleul, il est important de vous informer auprès du responsable de l'octroi des permis de livraison avant de produire.

BOIS FRANC - QUALITÉ PÂTE

[FORTRESS CELLULOSE SPÉCIALISÉE – THURSO]

Demande soutenue pour cette usine de l'Outaouais. Bonification possible pour les producteurs de la Division Sud qui livreront des chargements dans les essences de feuillus mélangés (tremble). La bonification pourrait atteindre de 1,00 \$ à 3,00 \$ la tonne métrique nette en relation avec le volume livré entre la période débutant le 15 juin dernier et le 31 décembre prochain.

BOIS FRANC - QUALITÉ SCIAGE ET DÉROULAGE

La demande pour le bois de sciage ne faiblit pas et nous affichons un feu vert pour toutes les usines sur le territoire. Légères hausses de prix pour certaines essences si on compare aux listes de prix de l'hiver 2015.

À noter, un nouveau débouché pour le chêne rouge en longueur vers l'usine de Lauzon ressources forestières. Les détails de ce nouveau marché sont expliqués dans la publicité de cette usine, page 17.

SITE INTERNET

Toutes les informations contenues dans cette page sont sujettes à des changements rapides, les industriels nous causant bien souvent des surprises. Il est donc important de suivre le fil de l'actualité publiée sur notre site Internet. Dès que nous avons une information sur la mise en marché nous la publions dans la même journée. www.spfl.net

AUTRES MARCHÉS

[SILICIUM QUÉBEC SEC - BÉCANCOUR]

Nouveau marché pour le bois de qualité pâte vers cette usine de Bécancour, situé sur la rive sud du fleuve Saint-Laurent. Cette usine accepte pratiquement toutes les essences de bois notamment le bouleau blanc et le merisier. Pour explications supplémentaires rejoindre Maxime Desjardins au 819-623-2228 poste 5

CÈDRE

Marché ouvert à 100 % au niveau de la réception de vos billots de cèdre à la **Scierie Charles Meilleur et Fils de Kiamika**.

Possibilité aussi pour les producteurs de la Division Sud, de livrer du cèdre à la **Scierie familiale Gagnon** de la municipalité d'Amherst.

POTEAUX DE PIN ROUGE ET DE PIN GRIS

[STELLA-JONES DE GATINEAU]

Forte demande pour l'achat de poteaux de pin rouge à cette usine de Gatineau.

SCIAGE TREMBLE, PRUCHE, TILLEUL ET PIN ROUGE

La scierie Produits forestiers Laurentiens de Rivière-Rouge continue les achats de sciage dans les essences de tremble, de tilleul, pruche et pin rouge.

SCIAGE DE PIN BLANC

Excellente nouvelle pour les producteurs de la Division Nord, la réouverture de la Scierie Bondu de Notre-Dame-de-Pontmain est officialisée. Il est possible de livrer des billots de pins blancs depuis le 8 septembre dernier. Pour infos supplémentaires voir publicité de la Scierie à la page 19.

Pour les producteurs de la Division Sud, la scierie Lefebvre et Pharand de Fort-Coulonge est aussi acheteur pour les billots de sciage de pin blanc.

SCIAGE DE PIN ROUGE

Marché potentiel important pour le sciage de pin rouge en Ontario. Le SPFL est en mesure de vous aider à atténuer les frais de livraison et augmenter votre rentabilité pour vos livraisons vers cette province si vous avez des travaux prévus dans ce type de boisé.



SCIERIE CARRIÈRE LTÉE
Membre du Groupe Spencer

« Le meilleur prix pour vos billots de bois franc »

- Paiement rapide à toutes les semaines
- Livraison à Lachute

Jean-Paul Michaud | Acheteur

525, boul. de l'Aéroparc
Lachute (Québec) Canada
J8H 3R8

Tél. : (450) 562-8578 / 1 800 567-2647
Cellulaire : 514 229-5614
Télécopieur : (450) 562-8570



« Conseiller accrédité par
l'Agence de mise en valeur
des forêts privées »

TERRA-BOIS
COOPÉRATIVE DE PROPRIÉTAIRES DE BOISÉS

Pierre Baril
Directeur Général

Foresterie • Faune • Sciage adapté

387, rue Lafleur, Lachute (Québec) J8H 1R2
Tél. : 450 562-1126 poste 230 • Téléc. : 450 562-9338
pierre.baril@terra-bois.qc.ca

CONCOURS

À LA RECHERCHE D'UN NOUVEAU NOM ET D'UN NOUVEAU LOGO !

Comme vous le savez, votre syndicat a vécu un important changement : notre nom, **Syndicat des producteurs forestiers de Labelle**, ne représente plus vraiment notre réalité, car nous couvrons maintenant les Laurentides au complet, une bonne partie de l'Outaouais, la ville de Laval en plus de la région montréalaise. La référence au secteur de «Labelle» est maintenant désuète. Ainsi, nous lançons un concours qui nous permettra d'accueillir vos suggestions pour un nouveau nom et un nouveau logo pour notre regroupement de producteurs.



NOUS OFFRONS UN MONTANT DE 250 \$
à la personne qui aura soumis le nom retenu par le jury !

Un montant de 250 \$ supplémentaire

pourra être versé pour le logo qui accompagnera votre nom.
Si vos habiletés en graphisme sont limitées, vous pouvez ne faire qu'une suggestion pour le nouveau nom.

Informations et suggestions

Nous souhaitons une dénomination qui nous distinguera et qui sera représentative de notre vaste territoire et de ses forêts. Il serait à propos que vos suggestions tiennent compte de notre nouvelle réalité et nous vous invitons à prendre en considération dans votre réflexion, les faits suivants :

- Au niveau des peuplements forestiers, nos forêts sont mixtes regroupant des essences de feuillus nobles et de résineux.
- Pour la géographie de notre territoire, nous sommes en très grande partie couvert par la chaîne de montagnes des Laurentides, mais il ne faut pas oublier les collines de l'Outaouais vers l'ouest du Plan conjoint.
- Le réseau hydrique est important comprenant entre autres, les rivières du Lièvre, des Outaouais, de la Rouge et de nombreuses autres rivières secondaires.



**Vous pouvez nous soumettre
votre suggestion via un des
quatre moyens suivants :**



Bureau du Syndicat
725, rue Vaudreuil, Mont-Laurier



maxime.desjardins@tlb.sympatico.ca



819 623-2228



725, rue Vaudreuil
Mont-Laurier (Qc)
J9L 2B8

**DATE LIMITE POUR SOUMETTRE
VOS SUGGESTIONS :
6 NOVEMBRE 2015**

*Le nom du gagnant sera dévoilé dans
l'édition de décembre d'Action-Forêt.*



71, ch. St-Gabriel, St-Cléophas-de-Brandon
(Québec) J0K 2A0

Sans frais : 1 888 299-1748 • Tél. : 450 889-2794
Télé. : 450 889-8103 • Courriel : info@indgravel.com

www.indgravel.com



TREUILS
**TAJFUN ET
GRAVEL**



CHIPPER JUNKARI
4 PO, 6 PO ET 10 PO



TAJFUN
NOUVEAU
RCA480
Processeur à bois de chauffage
RCA 480 (contrôlé par joystick)
ACCEPTÉ DES BILLES DE 19 PO DE DIAM.



Augmentez votre
productivité avec le
sac à bois de chauffage

VOTRE CONSEILLER-TERRAIN DE RETOUR...

UNE EXPERTISE À PARTAGER ET DES CONSEILS GRATUITS

Le Syndicat des producteurs forestiers de Labelle (SPFL) est très heureux de vous annoncer que M. Pierre Farley fait maintenant partie de son équipe et que sa fonction principale est d'agir comme conseiller auprès des producteurs de la Division Sud. Pierre Farley est technicien en aménagement forestier et il possède plus de 30 ans d'expérience dans le milieu forestier. Diplômé du CEGEP de Sainte-Foy, il peut vous accompagner dans les différentes étapes de votre production forestière et vous offrir un service totalement personnalisé.

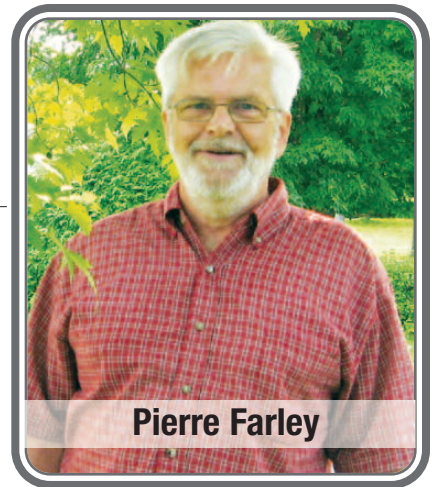
Que ce soit au niveau de la voirie forestière, de la mise en marché, de l'application des saines pratiques forestières, des normes de façonnage des usines, M. Farley peut vous rencontrer directement sur votre chantier et vous faire part de ses judicieux conseils. Il peut également analyser avec vous quels sont les endroits les plus lucratifs pour livrer votre bois et scruter les listes de prix des différentes scieries. Notre conseiller connaît très bien les exigences de ces scieries et peut vous apporter une précieuse aide au niveau du tronçonnage pour maximiser la valeur de vos billes de sciage et de déroulage.

Étant en contact constant avec le bureau administratif du SPFL, M. Farley est mesure de vous informer des changements rapides au niveau de la mise en marché comme les ouvertures de nouveaux marchés ou les demandes accrues pour certains

produits forestiers. Il est aussi mandaté pour faire un suivi concernant l'aspect réglementaire du Plan conjoint. Il vérifie les inventaires sur le terrain et supervisera le transport en

boucle lorsque le trajet des transporteurs passera par la Division Sud. Finalement, il veille à ce que les ententes entre les acheteurs et le SPFL soient respectées et que les transporteurs soient payés pour les services rendus aux producteurs.

Les services offerts par notre conseiller sont réservés exclusivement aux producteurs de la Division Sud, mais les producteurs de la Division Nord peuvent obtenir un soutien similaire en faisant la demande au bureau du SPFL. Chers producteurs vous n'avez donc qu'un coup de fil à passer et vous aurez accès à une vaste expertise et ce, tout à fait gratuitement.



Pierre Farley

**Pour rejoindre Pierre Farley,
un seul numéro : 819 775-8273**

THE ORIGINAL PORTABLE WINCH™

LÉGER ET PUISSANT!

PARFAITS POUR LA FORESTÉRIE ET LA CHASSE!

PRÊT À TOUT, PARTOUT!™

PCW3000
• Poids : 20 lb.
• Force de tire : 1 550 lb.

PCW5000
• Poids : 35 lb.
• Force de tire : 2 200 lb.

VOYEZ-LES EN ACTION!

PROPULSÉS par **HONDA**

819 563-2193
www.portablewinch.com

*Si votre forêt est votre fierté,
votre Antonio Carraro sera votre meilleur allié.*

**Antonio Carraro:
Le tracteur Passe-Partout.**

Petit, Puissant, Performant.

Idéal pour des travaux d'éclaircie commerciale dans le respect de l'environnement.

De 26 à 98 HP, Tracteur compact et robuste avec châssis Actio: Oscillant, Articulé ou Directionnel. Aucun tracteur conventionnel ne peut le suivre en forêt! Le seul avec blocage de différentiel indépendant aux 4 roues. PLUSIEURS OPTIONS DISPONIBLES.

NOS CONCESSIONNAIRES DU QUÉBEC

BOBCAT GATINEAU
819 669-4660

CENTRE AGRICOLE BIENVENUE
Rougemont 450 469-4945

DISTRIBUTION JPB INC.
Desbiens 418 487-6524

ÉQUIPEMENTS G. GAGNON INC.
Maskinongé 819 227-2245

ÉQUIPEMENTS MARQUIS INC.
Sherbrooke 819 822-3382

GARAGE BIGRAS TRACTEUR INC.
St-Eustache 450 473-1470

G.G. HACHÉ & FRÈRES LTÉE
Nouveau-Brunswick 506 358-2203

UNICOOP
St-Narcisse, Ste-Marie-De-Beauce, Québec, St-Vallier, St-Agapit, St-Anselme 418 885-9637

À voir en ACTION!

Le Tigrecar, le transporteur aux multiples applications.

DU CÈDRE VERS AMHERST ET DU PIN BLANC VERS FORT COULONGE

Pour les producteurs de la Division Sud, il est possible de livrer des chargements de cèdre de qualité sciage, vers la Scierie familiale Gagnon situé dans la municipalité d'Amherst. La scierie Lefebvre et Pharand de Fort-Coulonge quant à elle, achète des billots de pin blanc de qualité sciage.

Dans les deux cas, au moment d'écrire ces lignes, les détails concernant les ententes conclues entre le Syndicat et les deux scieries n'étaient pas disponibles. Pour plus d'informations, contactez le bureau du SPFL.

SILICIUM QUÉBEC À BÉCANCOUR

L'usine Silicium Québec, située à Bécancour sur la rive sud du fleuve Saint-Laurent, est pour l'instant, la seule usine ayant une entente avec le SPFL pour acheter du bouleau jaune de qualité pâte. À noter que cette usine accepte aussi la plupart des essences de bois franc.

Considérant la distance, (l'usine est située à 25 kilomètres à l'est du pont Laviolette à Trois-Rivières) nous vous suggérons de bien vérifier avec Maxime Desjardins, au bureau du SPFL, le montant alloué pour vos livraisons et tenir compte des frais relatifs au transport afin d'évaluer la rentabilité de votre production.

Des conditions particulières sont aussi imposées par l'usine pour les transporteurs. Ceux-ci devront vérifier ces conditions avant d'entreprendre leur livraison vers Bécancour.



Œuvrant dans le domaine forestier, vos besoins sont souvent propres à votre industrie, notre équipe multidisciplinaire de la Banque Nationale est là pour répondre à vos besoins et vous offrir les solutions adaptées à votre situation.

Pour vos besoins personnels ou d'entreprises, venez nous rencontrer dans l'une de nos deux succursales, vous en sortirez gagnants.



SUCCURSALE MONT-LAURIER
819 623-1505
906, boul Albiny-Paquette
Mont-Laurier

SUCCURSALE FERME-NEUVE
819 587-3121
103, 12e Rue
Ferme-Neuve

Réouverture de la SCIERIE BONDU

Nous sommes heureux de vous annoncer que la Scierie Bondu de Notre-Dame-de-Pontmain est maintenant ré-ouverte.

Une entente de mise en marché est conclue entre les dirigeants de la scierie et le SPFL, il est donc possible de livrer du pin blanc de qualité sciage à l'usine de Notre-Dame-de-Pontmain. Au moment d'écrire ces lignes, la liste de prix et les spécifications exigées par l'usine n'étaient pas disponible. Pour plus de renseignements, contacter les acheteurs dont les coordonnées apparaissent à la page 19 ou appeler au bureau du Syndicat.



Pour le meilleur service de transport dans la Vallée de la Rouge, un seul nom à retenir...

Les **Transports**
Sylvain Perrier

SERVICE DE TRANSPORT COMPLET

Camion auto-chargeur • Bois en longueur
Bois en billots • Dix roues «dompeur»



SYLVAIN PERRIER
plus de 20 ans d'expérience
en transport forestier

© 819 275.7759
Cell.: 819 278.5888

9829, route 117
Rivière-Rouge J0T 1T0

RÉPERTOIRE DES PRIX 2015

[Automne : Septembre à décembre 2015]



LE RÉPERTOIRE DES PRIX EST ÉTABLI EN FONCTION DES INFORMATIONS DISPONIBLES AU MOMENT DE L'IMPRESSION, DES CHANGEMENTS PEUVENT SURVENIR À TOUT MOMENT.

Vous devez vous informer avant le début des travaux de coupe pour vous assurer que les produits forestiers que vous allez couper sont en demande et si l'usine concernée est ouverte pour recevoir vos livraisons. Pour ces informations, communiquez avec M. Maxime Desjardins au 819 623-2228, poste 1

Les usines de sciage et de déroulage utilisent la Table Roy pour le mesurage des billots. Pour plusieurs usines nous publions deux tableaux de prix. Un pour la **Division Nord**, qui est effectif sur le territoire délimitant le Plan conjoint de Labelle avant l'intégration, soit les 17 municipalités de la MRC d'Antoine-Labelle avec les municipalités de La Minerve, Labelle et La Conception. Nous en publions un différent pour la **Division Sud**, qui est effectif pour les Basses-Laurentides et les MRC de Papineau et des Collines-de-L'Outaouais de la région de l'Outaouais. S'il existe une disparité entre les listes publiées dans cette revue et celles des usines, celles des usines ont prééance.

DIVISION NORD
HAUTES-LAURENTIDES



FOREX - DIVISION FERME-NEUVE



Groupes d'essences	Prix NET au producteur pour une tonne métrique verte		Diamètre minimum
	Tige en longueur	Tronçon de 12 pi 6 po	
Épinette	68,54 \$	73,04 \$	4 po au fin bout 6 po à la souche
Pin gris	68,54 \$	73,04 \$	
Sapin	64,11 \$	68,61 \$	
Taux moyen de transport : 10,95 \$ (t.m.v.) • Prélevé syndical : 2,55 \$ (t.m.v.)			

DIVISION SUD
BASSES-LAURENTIDES
OUTAOUAIS



FOREX - DIVISION FERME-NEUVE



Groupes d'essences	Prix BRUT au producteur avant paiement du transport pour une tonne métrique verte		Diamètre minimum
	Tige en longueur	Tronçon de 12 pi 6 po	
Épinette	79,54 \$	84,54 \$	4 po au fin bout 6 po à la souche
Pin gris	79,54 \$	84,54 \$	
Sapin	75,11 \$	80,11 \$	
Spécifications de façonnage (pour les 2 divisions)			
<p>► Les essences doivent être séparées et livrées seules dans leur arrime. ► Un maximum de 10 % pourra être livré en longueur de 7 pi, 8 pi, 9 pi, 10 pi et 11 pi, avec une surlongueur de 4 po ► Un maximum de 10 % de pin gris pourra être livrée dans une arrime d'épinette ► Un maximum de 10 % d'épinette pourra être livrée dans une arrime de pin gris. ► Toute arrime d'épinette et de pin gris contenant des billots de sapin sera payée au prix du sapin.</p>			
Le producteur paie lui-même les frais de transport • Prélevé syndical : 2,55 \$ (t.m.v.)			

SMG
Champion

SCIERIE MOBILE GILBERT
6325 boul. Wilfrid-Hamel
L'Ancienne-Lorette (QC) G2E 5W2
1-888-871-2248
www.smgchampion.com

ÉCONO 14B

Caractéristiques:

- Accepte billots jusqu'à 34" dia. x 16 pi. long
- Moteur Kohler 14 hp Garantie 3 ans
- Chariot mono pièce mécano soudée
- Base 3" x 5" mono pièce mécano soudée
- Tension de la lame hydraulique



Aucun assemblage requis

PRÊT À SCIER



* PRIX DE DÉTAIL: 5,395\$
+ POTEAUX AMOVIBLES
EN OPTION, VALEUR
DE 300\$ = 5,695\$
RABAIS DE 695\$

Votre représentant local:

TECHNI-SCIE D.M.

2671 Québec 148, Papineauville, QC J0V 1R0 T. 819-427-5383

Fabriqué
au Québec



Partenaire dans
l'aménagement
durable de nos
ressources forestières



Enregistré : ISO 14 0001, SFI Program — www.sfi-quebec.com

Louisiana-Pacifique Canada Itée, Maniwaki-OSB
1012, chemin du Parc Industriel, Bois-Franc J9E 3A9

Tél : 819 449-7030 | Fax : 819 449-6041 | www.lpcorp.com



LOUISIANA PACIFIQUE - DIVISION MANIWAKI



Groupes d'essences	Prix net au producteur pour un mètre cube solide	
	Tige en longueur	Tronçon 10 pi 6 po
	Prix hiver	Prix hiver
Peuplier	28,02 \$	30,48 \$
Tilleul	28,02 \$	30,48 \$
Bouleau blanc	28,02 \$	30,48 \$
Pin blanc / Pin rouge / Pin gris / Mélèze	27,95 \$	30,43 \$

Taux moyen de transport : Tige en longueur 16,96 \$ (m³ solide) / tronçon 17,70 \$ (m³ solide) • **Prélevé syndical** : 1,95 \$ (m³ solide)



LOUISIANA PACIFIQUE - DIVISION MANIWAKI



Groupes d'essences	Prix brut au producteur avant paiement du transport pour un mètre cube solide	
	Tige en longueur	Tronçon 10 pi 6 po
	Prix hiver	Prix hiver
Peuplier	43,95 \$	46,95 \$
Tilleul	43,95 \$	46,95 \$
Bouleau blanc	43,95 \$	46,95 \$
Pin blanc / Pin rouge / Pin gris / Mélèze	43,90 \$	46,90 \$

Le producteur paie lui-même les frais de transport • **Prélevé syndical** : 1,95 \$ (m³ solide)



FORTRESS CELLULOSE SPÉCIALISÉE



Groupes d'essences	Prix net au producteur pour une tonne métrique verte	Longueur exigée des tronçons	Diamètre
Érable / Hêtre	34,15 \$	minimum 8 pi à maximum 24 pi	Minimum au fin bout 4 po Maximum à la souche 30 po
Bouleau blanc et merisier	Aucune livraison		
Frêne (100 %)	27,20 \$		
Autres feuillus (tremble, tilleul, frêne)	22,82 \$		

Groupe érable, bouleau, frêne, chêne ⇒ Taux moyen de transport : 19,10 \$ (t.m.v.) • **Prélevé syndical** : 2,05 \$ (t.m.v.)
Groupe autres feuillus ⇒ Taux moyen de transport : 19,50 \$ (t.m.v.) • **Prélevé syndical** : 1,95 \$ (t.m.v.)



FORTRESS CELLULOSE SPÉCIALISÉE



Groupes d'essences	Prix brut au producteur avant paiement du transport pour une tonne métrique verte	Longueur exigée des tronçons	Diamètre
Érable / Hêtre	49,87 \$	minimum 8 pi à maximum 24 pi	Minimum au fin bout 4 po Maximum à la souche 30 po
Bouleau blanc et merisier	Aucune livraison		
Frêne (100 %)	46,30 \$		
Chêne (100 %)	43,85 \$		
Autres feuillus (tremble, tilleul, frêne)	44,10 \$		

Le producteur paie lui-même les frais de transport
Groupe érable, bouleau, frêne, chêne ⇒ **Prélevé syndical** : 2,05 \$ (t.m.v.) • **Groupe autres feuillus** ⇒ **Prélevé syndical** : 1,95 \$ (t.m.v.)



Produits Forestiers Laurentiens

Achat de billots de
TREMBLE, TILLEUL, PRUCHE, PIN ROUGE

Yvon Berthelette, président

590, montée Lac Castor
Rivière-Rouge (Québec) J0T 1T0
Tél. : 819 275-7654 • Téléc. : 819 275-3663
pflaurentiens@hotmail.com



Le spécialiste du cèdre

Nous sommes le principal acheteur dans les Hautes-Laurentides

Charles Meilleur, directeur général

charles@scierie-cmeilleur.com

6, ch. du Rang 7
Kiamika (Québec)
J0W 1G0

Scierie : 819 585-2432
Télécopieur : 819 585-9037
Internet : www.cedrecmeilleur.com



MANUFACTURIER de BOIS



Division Ferme-Neuve

Usine de sciage de résineux

Pascal Drapeau
819-587-4051, poste 232

Bois Nobles Ka'N'enda Mont-Laurier

Usine de sciage et
déroutage de feuillus

Mathieu Vaillancourt
819-440-2700, poste 279

701, rue Iberville, Mont-Laurier (Québec) J9L 2W7
819-440-2700



GROUPE CRÊTE - DIVISION SAINT-FAUSTIN



Groupe d'essences	Longueur	Diamètre au fin bout	Prix brut au producteur avant paiement du transport pour un mille pieds mesure de planche
Sapin - Épinette	16 pi	6 po et plus	420 \$
	12 pi	6 po et plus	415 \$
	12 pi et 16 pi	4 po et 5 po	360 \$
NOUVELLE POSSIBILITÉ DE PAIEMENT À LA TONNE MÉTRIQUE NETTE			Prix brut au producteur avant paiement du transport pour une tonne métrique nette
Sapin	16 pi	4 po et plus	82 \$
Épinette	12 pi	4 po et plus	86 \$

Spécifications de façonnage générales

- Surlongueur de 6 po ► Les extrémités de billots doivent être coupés perpendiculairement à l'axe ► Les nœuds doivent être rasés à l'effleurement du tronc
 - Les billots doivent être droits ► Aucune fourche ► Aucun bois mort, incendié, endommagé par les insectes ► Aucun bois des champs ou renfermant des corps métalliques
- Note : pour les producteurs qui désirent être payés à la tonne, on doit respecter les mêmes spécifications, sauf que les billots peuvent être empilés gros bouts et fins bouts mélangés. Aussi le chargement peut contenir un maximum de 10 % de billots en longueur de 8 pi et 10 pi et ces billots doivent être séparés des billots de 12 pi et 16 pi.**



GROUPE CRÊTE - DIVISION CHERTSEY



Groupe d'essences	Longueur	Diamètre au fin bout	Prix brut au producteur avant paiement du transport pour un mille pieds mesure de planche
Épinette - Qualité supérieure	12 pi	12 po et plus	460 \$
Spécifications particulières à cette classe			
► Les billots avec des nœuds plus gros de 3/4 pouces seront refusés dans cette classe ► Aucune fente, aucune carie ► Les anneaux de croissance doivent avoir moins de 1/4 de pouces ► Les spécifications générales de la classe ci-dessous doivent aussi être respectées			
Sapin - Épinette	16 pi	7 po et plus	360 \$
	12 pi et 14 pi	7 po et plus	350 \$
	12 pi - 14 pi - 16 pi	4 po - 5 po - 6 po	300 \$
	8 pi et 10 pi	4 po et plus	225 \$

Spécifications de façonnage générales

- Surlongueur de 6 po ► Les extrémités de billots doivent être coupés perpendiculairement à l'axe ► Les nœuds doivent être rasés à l'effleurement du tronc
- Les billots doivent être droits ► Aucune fourche ► Aucun bois mort, incendié, endommagé par les insectes ► Aucun bois des champs ou renfermant des corps métalliques



BOIS NOBLES KA'N'ENDA (FOREX - DIVISION MONT-LAURIER)



Groupes d'essences	Classe	Diamètre	Qualité	Prix brut au producteur avant paiement du transport pour un mètre cube solide
Érable régulier	Sélect	12 pi et plus	3 et 4 faces claires	100 \$
	S1	10 pi et plus	3 et 4 faces claires	80 \$
	S2	10 pi et plus	2 faces claires	60 \$
	S3	10 pi et plus	1 face claire	50 \$
	S4	9 pi	4 faces claires	45 \$
Érable blanc (1/3 moins de cœur brun)	Sélect	12 pi et plus	4 faces claires	180 \$
	S1	12 pi et plus	3 faces claires	130 \$
	S2	10 pi et plus	2 faces claires	110 \$
	S3	10 pi et plus	1 face claire	90 \$
	S4	9 pi	4 faces claires	50 \$
Merisier	Sélect	12 pi et plus	3 et 4 faces claires	100 \$
	S1	10 pi et 11 pi	3 et 4 faces claires	90 \$
	S2	10 pi et plus	2 faces claires	70 \$
	S3	10 pi et plus	1 face claire	55 \$
	S4	9 pi	4 faces claires	45 \$
Bouleau	Sélect	12 pi et plus	3 et 4 faces claires	100 \$
	S1	10 pi et 11 pi	3 et 4 faces claires	90 \$
	S2	10 pi et plus	2 faces claires	70 \$
	S3	10 pi et plus	1 face claire	55 \$
	S4	9 pi	4 faces claires	45 \$
Chêne	S1	10 pi et plus	3 et 4 faces claires	80 \$
	S2	10 pi et plus	2 faces claires	70 \$
	S3	10 pi et plus	1 face claire	55 \$
	S4	9 pi	4 faces claires	45 \$
Frêne	S1	10 pi et plus	3 et 4 faces claires	80 \$
	S2	10 pi et plus	2 faces claires	70 \$
	S3	10 pi et plus	1 face claire	55 \$
	S4	9 pi	4 faces claires	45 \$
Tilleul et autres	S1	10 pi et plus	3 et 4 faces claires	70 \$
	S2	10 pi et plus	2 faces claires	60 \$
	S3	10 pi et plus	1 face claire	50 \$
	S4	9 pi	4 faces claires	40 \$

NOUVELLE LISTE DE PRIX
POUR L'AUTOMNE NON DISPONIBLE
CONTACTEZ LE SPFL POUR
NOUVELLE LISTE DE PRIX

Autres spécifications des billes de sciage

Longueur	Qualité	
8 pi 4 po 9 pi 4 po 10 pi 4 po 11 pi 4 po 12 pi 4 po	<p>Les bois dont la qualité laisse à désirer seront REJETÉS ou NON PAYÉS.</p> <ul style="list-style-type: none"> a) Nœuds trop gros et/ou trop nombreux b) Courbures accentuées c) Fentes / gerces d) Loupes / bosses e) Carie / pourriture prononcée 	<p>FACE CLAIRE :</p> <ul style="list-style-type: none"> a) Chaque bille est formée de quartiers dont la partie externe est connue sous le terme de FACE b) Une face ne possède aucun défaut de surface

Prix FOB livrés à l'usine de sciage, prélevés du syndicat ou office inclus

Forex - Division Mont-Laurier (Bois Nobles Ka'N'Enda Itée)
1022, route Eugène-Trinquier Mont-Laurier (Québec) J9L 3G4
819 440-2700 Téléc. : 819 440-2010
Contact : **Matthieu Vaillancourt, poste 279 / Jean-Guy Bélisle, poste 244**

Pour les normes de déroulage,
contacter l'acheteur.

*Cette liste de prix peut être modifiée avec un préavis de quinze (15) jours.

VOUS AVEZ UNE FORÊT À AMÉNAGER ? DES TRAVAUX FORESTIERS À RÉALISER ? UN VOLUME DE BOIS À FAIRE COUPER ?

Consultez nos partenaires...
pour des services forestiers diversifiés et adaptés à vos besoins

TERRA-BOIS

450 562-1126

Responsable : Pierre Baril

Voir publicité complète à la page 6

SERVICE BIO-FORÊT

819 587-9790

Responsable : Marc-André Hinse

Voir publicité complète à la page 24

COOPÉRATIVE FORESTIÈRE DES HAUTES-LAURENTIDES

819 623-4422

Responsable : Éric Doré-Delisle

Voir publicité complète à la page 4

AMÉNAGEMENT FORESTIER LUC PICHÉ

819 587-4867

Responsable : Luc Piché

Voir publicité complète à la page 19



STELLA-JONES



Poteaux non-écorcés

Groupe d'essences	Poteaux non-écorcés			
	Mesure à 6 pieds de la souche en circonférence	Longueur du poteau en pied	Mesure au fin bout en circonférence	Prix du poteau (bord de route)
Pin rouge Pin gris	40 po à 46 po	42 pi	23 po	75 \$
	42 po à 48 po	47 pi	25 po	95 \$
	47 po à 53 po	52 pi	25 po	130 \$
	48 po à 54 po	57 pi	25 po	160 \$
	50 po à 56 po	62 pi	25 po	170 \$

Spécifications de façonnage générales

► Aucune carie ou pourriture ► Aucune section morte sur le tronc ► Pas de coude ► Courbure légère acceptée



SCIERIE CHARLES MEILLEUR ET FILS



Classe unique - Sciage #1

Groupe d'essence	Classe unique - Sciage #1	
	Prix net pour un mille pieds mesure de planche	Diamètre
Cèdre	460 \$ / longueur de 8 pi 6 po 525 \$ / longueur de 10 pi 6 po 545 \$ / longueur de 12 pi 6 po	6 po au fin bout (15 cm) mesuré à l'intérieur de l'écorce Aucun trou de pic bois

Vous devez payer vous-mêmes les frais de transport pour la livraison à Kiamika

Aucune carie pour les billes de moins de 10 pouces. Maximum de 30 % de carie pour les billes de 10 pouces et plus.



LA COMPAGNIE COMMONWEALTH PLYWOOD LTÉE



Groupes d'essences	Sciage – Prix brut au producteur avant paiement du transport pour un mille pieds mesure de planches			
	Sélect 12 po, 4 faces claires 13 po, 3 faces claires	S1 12 po, 2 faces claires 11 po, 4 faces claires	S2 10 po et 11 po, 2 faces claires 9 po, 4 faces claires	S3 9 po, 1 face claire 8 po, 4 faces claires
Merisier	550 \$	400 \$	325 \$	275 \$
Bouleau blanc	500 \$	375 \$	300 \$	250 \$
Chêne rouge	700 \$	500 \$	375 \$	350 \$
Érable à sucre 1/3 cœur	850 \$	600 \$	450 \$	325 \$
Érable à sucre régulier	500 \$	400 \$	350 \$	300 \$
Frêne	375 \$	300 \$	250 \$	225 \$
Tilleul	10 po et 11 po, 4 faces claires ou 12 po et 13 po, 3 faces claires ou 14 po, 2 faces claires (longueur minimum de 9 pi 4 po)			
	350 \$			

Spécifications de façonnage générales

► Les billots peuvent être en longueur paires ou impaires de 8 pieds à 16 pieds avec une surlongueur de 4 po ► Les extrémités des billots doivent être coupés perpendiculairement à l'axe ► Les nœuds doivent être rasés à l'effleurement du tronc ► Les billots doivent être droits ► Aucune fourche ► Aucun bois mort, incendié, endommagé par les insectes ► Aucun bois des champs ou renfermant des corps métalliques. ► Maximum 20 % de votre chargement en tilleul. ► L'érable ayant un cœur de plus de 66 % du diamètre du billot sera classé au maximum S3.

Groupes d'essences	Déroulage - 9 pi 4 po			
	Prime 14 po, 4 faces claires	No 1 12 po et 13 po, 4 faces claires	No 2 11 po, 4 faces claires	No 3 10 po, 4 faces claires 11-12-13 po, 3 faces claires 14 po, 2 faces claires
Merisier	1300 \$	950 \$	660 \$	475 \$
Bouleau blanc	1300 \$	950 \$	660 \$	475 \$
Chêne rouge	1100 \$	750 \$	600 \$	450 \$
Érable à sucre 1/3 cœur	1350 \$	1000 \$	800 \$	700 \$
Tremble	11 po, 4 faces claires ou 12 po, 3 faces claires (longueur minimum 104 po)			
	290 \$			

Spécifications de façonnage générales

► Les extrémités de billots doivent être coupés perpendiculairement à l'axe ► Les nœuds doivent être rasés à l'effleurement du tronc ► Les billots doivent être droits ► Aucune fourche ► Aucun bois mort, incendié, endommagé par les insectes ► Aucun bois des champs ou renfermant des corps métalliques

Toujours contacter l'acheteur avant d'effectuer une livraison

Gaétan Bergeron 819 686-2043 • Mario Paiement 819 623-2845, poste 222



PRODUITS FORESTIERS LAURENTIENS



Groupes d'essences	Sciage – Prix brut au producteur avant paiement du transport pour un mille pieds mesure de planches				
	Sélect	No 1	No 2	No 3	No 4
Peuplier faux-tremble	380 \$ 14 po et + 4 faces claires	340 \$ 14 po et +, 3 faces claires 12-13 po +, 4 faces claires	270 \$ 12-13 po, 3 faces claires 10-11 po, 4 faces claires	230 \$ 9 po et 10 po, 2 faces claires 8 po et 9 po, 1 face claire	160 \$ 8 po et 9 po, 1 face claire Billots déclassés
Tilleul	400 \$ (Division Sud) 14 po et + 4 faces claires	360 \$ (Division Sud) 11 po et +, 4 faces claires	290 \$ (Division Sud) 10 po et +, 3 faces claires	230 \$ 9 po et 10 po, 2 faces claires	180 \$ (Division Sud) 8 po et 9 po, 2 faces claires
Pruche	360 \$ 14 po et + 4 faces claires	350 \$ 11 po et +, 4 faces claires	270 \$ 10 po et +, 3 faces claires	230 \$ 9 po et 10 po, 2 faces claires	100 \$ Billots déclassés
Pin rouge	300 \$ 14 po et + 4 faces claires	---	---	---	160 \$ Billots déclassés

**NOUVELLE LISTE DE PRIX
POUR L'AUTOMNE NON DISPONIBLE
CONTACTEZ LE SPFL POUR
NOUVELLE LISTE DE PRIX**

Pour toutes essences, les billots sont acceptés en longueur de 8 pi, 10 pi, 12 pi, 14 pi et 16 pi.

Il y a une exception pour le tilleul, qui débute la classe Sélect à partir de 10 pi.

La scierie demande de maximiser les longueurs de 8 pi et 16 pi dans le tronçonnage des billots de pruche.

Spécifications générales

► Surlongueur de 6 po ► Aucune fourche ne sera acceptée ► Les extrémités des billots doivent être coupées perpendiculairement à l'axe ► Les branches et les nœuds doivent être coupés au ras du tronc ► Seulement les billots fraîchement coupés d'un arbre sain seront acceptés.

Taux moyen de transport : 56,08 \$ (m.p.m.p.) / Prélevé syndical : 6,25 \$ (m.p.m.p.)



FORESPECT INC.



Groupes d'essences (Species Group)	Sciage - Prix net pour un mille pieds mesure de planche					
	Prime 14 po - 15 po, 4 f.c. ou 16 po, 3 f.c.	Sélect 13 po et +, 3 f.c. Ér. cœur 1/2 diam.	S1 12 po et +, 2 f.c. 11 po, 4 f.c. Ér. cœur 1/2 diam.	S2 10 po - 11 po, 2 f.c. Ér. cœur 2/3 diam. 9 po, 4 f.c. Ér. cœur 1/2 diam.	S3 8 po - 9 po, 2 f.c. Ér. cœur 1/2 diam.	S4
Chêne rouge (Red Oak)	725 \$	600 \$	500 \$	450 \$	350 \$	125 \$
Érable blanc (Hard Maple)	950 \$	700 \$	600 \$	500 \$	375 \$	125 \$
Érable (max. 1/2 cœur) (Maple)	750 \$	575 \$	475 \$	450 \$	300 \$	125 \$
Cerisier (Cherry)	525 \$	500 \$	400 \$	325 \$	200 \$	125 \$
Merisier (Yellow Birch)	700 \$	525 \$	425 \$	375 \$	275 \$	125 \$
Bouleau blanc (White Birch)**	525 \$	525 \$	425 \$	400 \$	250 \$	125 \$
Frêne (Ash)	500 \$	450 \$	350 \$	250 \$	200 \$	---
Tilleul (Basswood)	450 \$	400 \$	300 \$	200 \$	150 \$	---
Plaine (Soft Maple)	500 \$	450 \$	350 \$	200 \$	150 \$	---
Chêne blanc (White Oak)	500 \$	400 \$	300 \$	200 \$	150 \$	---
Peuplier (Poplar)	425 \$	375 \$	275 \$	150 \$	150 \$	---
Hêtre (Beech)	225 \$	225 \$	225 \$	150 \$	150 \$	---

N.B. Longueurs paires et impaires de 8 pi à 16 pi. Surlongueur de 4 po sur toutes les billes. Billes non conformes rejetées. **Bouleau blanc / White birch : trace de fleck baisse de 1 grade.

Groupes d'essences (Species group)	Déroutage / Veneer - 9 pi 6 po		
	V1 14 po et +, 4 faces claires Bille de pied	V2 14 po et +, 3 faces claires 12 po - 13 po, 4 faces claires Bille de pied	V3 11 po - 12 po - 13 po, 3 faces claires
Merisier & bouleau blanc (Yellow & White birch) Longueur 8 pi 6 po et 9 pi 6 po	1500 \$	1050 \$	800 \$
Érable à sucre (max. 1/3 cœur) (Sugar Maple) Longueur 8 pi 6 po, 10 pi 6 po et 12 pi 6 po	1200 \$	900 \$	---

Sébastien Paquette 819 426-3553, poste 225 • Cell. : 819 712-1335 / Robin Leggett 819 426-3553, poste 223 • Cell. : 819 962-1112

*** F.O.B. au moulin. Cette liste de prix peut changer sans préavis. ***



SCIERIE CARRIÈRE LTÉE



Groupes d'essences	Sciage - prix brut au producteur avant paiement du transport pour un mille pieds mesure de planches					
	PRIME 16 po et plus, 3 f.c. 14 po et 15 po, 4 f.c.	S1 14 po et 15 po, 3 f.c. 12 po et 13 po, 4 f.c.	S2 12 po et 13 po, 3 f.c. 11 po, 4 f.c.	S3 12 po et plus, 2 f.c. 11 po, 3 f.c. 10 po, 4 f.c.	S4 10 po et 11 po, 2 f.c. 9 po, 3 et 4 f.c.	PALLET 10 po et plus, 1 f.c. 9 po, 2 f.c. 8 po, 3 et 4 f.c.
Érable 1/3 cœur	980 \$	800 \$	645 \$	485 \$	350 \$	225 \$
Érable 1/2 cœur	800 \$	645 \$	485 \$	385 \$	285 \$	125 \$
Érable régulier	475 \$	400 \$	350 \$	250 \$	175 \$	125 \$
Bouleau jaune	725 \$	625 \$	525 \$	400 \$	325 \$	250 \$
Bouleau blanc	550 \$	425 \$	325 \$	275 \$	200 \$	175 \$
Chêne rouge	800 \$	675 \$	600 \$	500 \$	450 \$	325 \$
Frêne blanc	525 \$	425 \$	325 \$	275 \$	250 \$	200 \$
Frêne noir	350 \$	275 \$	250 \$	200 \$	150 \$	150 \$
Cerisier	700 \$	600 \$	500 \$	400 \$	300 \$	175 \$
Tilleul	350 \$	300 \$	250 \$	225 \$	200 \$	125 \$
Érable rouge	500 \$	425 \$	350 \$	285 \$	250 \$	200 \$
Hêtre / Peuplier / Noyer cendré / et autres feuillus	300 \$	275 \$	250 \$	225 \$	200 \$	125 \$

Groupes d'essences	Déroutage - 9 pi 4 po			
	D1 16 po et + 4 faces claires	D2 14 po, 4 faces claires	D3 12 po et 13 po, 4 faces claires	D4 11 po, 4 faces claires Bille de souche seulement
Érable 1/3 cœur	1200 \$	1100 \$	950 \$	800 \$
Bouleau jaune	1450 \$	1150 \$	800 \$	600 \$
Bouleau blanc	800 \$	700 \$	600 \$	500 \$
Chêne rouge	850 \$	800 \$	650 \$	---

Longueurs : paires et impaires acceptées. Sciage : surlongueur de 4 po Pruche et Pin blanc : prix sur demande seulement. Acheteur : Jean-Paul Michaud, Cell : 514 229-5614

*** Prix F.O.B. Lachute. Les prix peuvent changer sans préavis ***



LAUZON®

Thurso, Ressources forestières

- NOUVEAU POUR 2015 -

ACHAT DE CHÊNE ROUGE
EN LONGUEUR

PRIX LIVRÉ MINIMUM GARANTI DE 67\$/TMV

NOUS ACHETONS 12 MOIS PAR ANNÉE. AUCUN TRONÇONNAGE POUR LE PRODUCTEUR.

- Possibilité de bonis additionnels par tranches de 5\$/tmv pour du bois de qualité supérieure.*
- À titre indicatif, pour une coupe de bois générant un ratio sciage/pâte de 50/50, la partie pâte représente 48\$/tmv en tout temps. Pour la partie sciage :
 - 67\$/tmv correspondra à 505\$/mpmp
 - 72\$/tmv correspondra à 565\$/mpmp*
 - 77\$/tmv correspondra à 625\$/mpmp*

SPÉCIFICATIONS MINIMALES

- Diamètre minimal à la souche de 8"
- Nœuds acceptés mais ceux-ci doivent être rasés.
- Les billes contenant du métal ou des fourches ne seront pas payées.
- Découpe à l'équerre / pas de tiges brisées
- Arbres complets seulement (Bille de souche doit être présente).

* Visite de terrain obligatoire avant de fixer le prix



LAUZON RESSOURCES FORESTIÈRES



Groupes d'essences (Species group)	Sciage – Prix brut au producteur avant paiement du transport pour un mille pieds mesure de planches				
	SÉLECT 14 po et plus 3 faces claires	#1 11 po 3 faces claires	#2 10 po 2 faces claires	#3 (pallet) 8 po, 1 face claire 10 po, 0 face claire	#4 (pallet) 7-9 po 0 face claire
Chêne rouge (Red Oak)	700 \$	600 \$	500 \$	400 \$	350 \$
Érable 1/2 cœur (Maple 1/2 heart*)	800 \$	650 \$	550 \$	450 \$	375 \$
Érable à sucre régulier (Regular Maple*)	550 \$	475 \$	450 \$	350 \$	300 \$
Plaine (Soft Maple*)	350 \$	300 \$	250 \$	---	---
Merisier (Yellow Birch*)	425 \$	400 \$	350 \$	275 \$	250 \$
Bouleau (White Birch*)	425 \$	400 \$	350 \$	275 \$	250 \$
Cerisier (Cherry)	400 \$	285 \$	285 \$	---	---
Tilleul (Basswood)	285 \$	185 \$	185 \$	---	---
Grades	12 po, 2 faces claires	12 po, 0 et 1 face claire	9-11 po	BOIS FRAIS SEULEMENT. AUCUNE BILLE CHAUFFÉE NE SERA ACCEPTÉE. * Entre le 1 ^{er} avril et le 31 août, appelez l'acheteur avant de livrer érables & bouleaux * Between April 1 st & August 31 st call the buyer before delivering Maple & Birches. FRESH WOOD ONLY. STAINED LOGS WILL BE CULLED.	
Frêne (White Ash)	600 \$	350 \$	350 \$		

Billes acceptées Sawlogs accepted

Longueur entre 7 pi et 12 pi avec surlongueur de 4 po minimum et un diamètre maximal de 28 po. / 7' to 12' in length, min. trim of 4", max. overall diameter of 28"
Les billes excédant 12 pi 6 po de longueur seront payées comme des billes de 12' 6" ces billes étant impossibles à transformer à la scierie de Lauzon.
Logs exceeding 12' 6" in length will be paid as 12' 6" logs Lauzon's sawmill not being suited to process such logs.

NOUS SOMMES FLEXIBLES / WE CAN MEET YOUR NEEDS

- Appelez-nous pour prendre des ententes spécifiques / Call us if you need customized agreement
- Pouvons acheter du bois en longueur / We can buy tree length wood
- Possibilité de livrer des parties de voyages / We accept partial loads
- Entente sur les heures de livraison / Special delivery times possible
- Modes de paiement : Chèques ou dépôts directs / Payment methods : cheques or direct deposits

SPÉCIFICATIONS DES BILLOTS / LOG SPECS

- Billes droites et fraîches / Logs absolutely straight and fresh cut from live timber.
- Nœuds acceptés mais ceux-ci doivent être rasés. / Knots accepted but they need to be trimmed flush to the stem.
- Déductions appliquées pour les courbes, la pourriture, les cimes, les rouleurs et le bois chauffé. / Deductions will be applied for rot, seams, sweeps, shakes or stain.
- Les billes de moins de 7 po et de plus de 28 po ne seront pas payées. / Logs with diameters less than 7" (small end) or exceeding (butt end) will be culled.
- Les billes fendues, avec métal ou fourches ne seront pas payées. / Split logs or logs containing metal or with forks will be culled.
- Découpe à l'équerre - pas de tiges brisées / Square cut ends - No broken tops.
- L'érable avec un cœur supérieur à 50% sera payé dans la classe inférieure. / Hard maple with heart greater than 50% will be paid as per the lower class.

PAIEMENTS RAPIDES GARANTIS : Toutes les livraisons reçues avant le mercredi midi, seront payées le vendredi de la semaine suivante.

FAST PAY SCHEDULE: All loads delivered before Wednesday noon are paid on next Friday.

Liste de prix sujette à changement sans préavis.

POUR TOUTE INFORMATION, SVP COMMUNIQUEZ AVEC L'UN DE NOS ACHETEURS :

André Mallette, ing. f., R.P.F

Bureau 819 985-0600, poste 235

Tc. : 819 985-3029 • Cell. : 819 775-1239

Courriel : andre.mallette@lauzonltd.com

Christian Vézina

819 985-0600

Tc. : 819 985-3029 • Cell. : 819 962-3417

Courriel : christian.vezina@lauzonltd.com

175, rue Alexandre, Thurso, Qc, J0X 3B0 • www.lauzonltd.com • www.plancherslauzon.com

Un nouveau programme d'aide en forêt privée

Le programme faune-forêt

La Fondation de la faune du Québec a lancé, le 15 juin dernier, un nouveau programme d'aide financière à l'intention des propriétaires de boisés : le programme Faune-Forêt.

Pour élaborer ce programme, la Fondation s'est d'abord inspirée des résultats de 6 projets pilotes menés en forêt privée entre 2009 et 2014 dans le cadre du programme d'Aménagement intégré par sous-bassin versant (abordé plus loin dans cet article). Pour compléter sa réflexion, la Fondation a également mené une large consultation auprès de divers partenaires fauniques, forestiers, environnementaux et gouvernementaux dans différentes régions du Québec.

Le nouveau programme Faune-Forêt soutiendra une plus grande diversité de projets visant à maintenir ou à accroître la productivité faunique et la richesse des habitats présents en forêt privée. Il faut noter que l'aide pour l'aménagement de l'habitat hivernal du cerf, la conservation volontaire des milieux humides forestiers et la conception des plans d'aménagement forêt-faune (soutenue auparavant par le programme Forêt-Faune) sera maintenue. Le nouveau programme intégrera également toutes les initiatives de conservation volontaire et de protection en forêt privée, auparavant soutenues par le programme Protéger les habitats.

Les activités admissibles sont :

- Aménagement des habitats
 - Étude d'avant-projet d'aménagement
 - Plans d'aménagement forêt-faune (PAFF)
 - Travaux d'amélioration ou restauration d'habitats fauniques
 - Travaux d'amélioration du couvert d'abris et d'abris-nourriture dans les ravages de cerfs de Virginie
 - Mise en œuvre de modalités fauniques lors des travaux sylvicoles
- Conservation volontaire des habitats et suivi des ententes de conservation

- Planification des interventions à l'échelle du territoire
- Transfert de connaissances
- Évaluation des résultats fauniques d'aménagement / développement d'outils

La planification des interventions à l'échelle du territoire permettra aux promoteurs de se doter d'une vision d'ensemble des interventions fauniques à réaliser, en lien avec les habitats visés (bassin versant, aire de confinement du cerf, unité territoriale spécifique, etc.).

Il y a deux dates limites pour présenter une demande d'aide, soit le 1^{er} octobre et le 1^{er} février de chaque année.

Les organismes désirant réaliser un projet sont fortement invités à communiquer avec un coordonnateur ou une coordonnatrice de projets de la Fondation. Les informations détaillées sont disponibles au

www.fondationdelafaune.qc.ca/initiatives/programmes_aide/20.

L'aménagement intégré par sous-bassin-versant en forêt privée : bilan d'une expérience pilote.

En 2009, la Fondation de la faune du Québec a mis en place le programme d'Aménagement intégré par sous-bassin versant, en collaboration avec ses partenaires du milieu forestier privé. Ce programme a permis la mise sur pied de six projets pilotes d'une durée de cinq ans visant l'implantation, à l'échelle du sous-bassin versant, d'une approche globale d'aménagement intégré des ressources.

À la conclusion des projets pilotes, à la fin de décembre 2014, la Fondation aura consacré tout près d'un million de dollars à cette initiative, laquelle aura été enrichie par une contribution de 3,17 M\$ des promoteurs de

projets et des autres partenaires financiers, dont le ministère de la Forêt, de la Faune et des Parcs. Chaque dollar investi par la Fondation a donc généré un total de 4,17 \$.

Afin de mesurer l'impact des 5 années d'activité du programme, une douzaine d'indicateurs ont été identifiés dans les domaines environnemental, social et économique.

Par exemple, la superficie des plantations où on a tenu compte du type écologique dans le choix de l'essence est passée de 5 ha en 2010 à 92,6 ha en 2014 et le pourcentage des plantations ainsi planifiées de 33 % à 60 %. Quant aux investissements consacrés à l'aménagement ou à la restauration d'habitats fauniques, ils étaient de 87 200 \$ en 2010 alors qu'ils culminaient à 457 000 \$ en 2013, touchant 45 propriétaires en 2010 et 155 propriétaires en 2013. De la même manière, la conservation des milieux forestiers sensibles, qui n'était pas pratiquée en 2010, totalisait 141 ha en 2014, touchant ainsi 4 % du territoire.

Ces données illustrent quelques-uns des progrès accomplis. La Fondation publiera un bilan complet du programme à la fin de l'été 2015 et les informations seront disponibles sur son site Internet.

Ces expériences pilotes n'ont pas apporté toutes les solutions. Mais on peut conclure qu'elles ont permis d'outiller plusieurs acteurs dans six régions pour faire face aux nouveaux défis. C'est pourquoi la Fondation a choisi de continuer à favoriser l'approche de gestion par sous-bassin versant dans le cadre de son nouveau programme Faune-Forêt, par l'ajout d'un volet sur la « Planification des interventions à l'échelle du territoire ».

Des fiches techniques décrivant le programme d'Aménagement intégré par sous-bassin versant et chacun des projets pilotes sont disponibles au : http://www.fondationdelafaune.qc.ca/initiatives/foret_privée/



Photo : Agence forestière de la Montérégie

La Fondation publiera un bilan complet du programme à la fin de l'été 2015 et les informations seront disponibles sur son site Internet

DÉCOUVREZ NOTRE NOUVEAU PROGRAMME FAUNE-FORÊT SUR TERRES PRIVÉES

- une plus grande diversité de projets,
- un plus large éventail d'espèces fauniques et d'habitats à protéger et à mettre en valeur.

INFORMEZ-VOUS !

www.fondationdelafaune.qc.ca/initiatives/programmes_aide/20 ou contactez-nous au 418 644-7926 poste 126.



LA FAUNE NOTRE MISSION, NOTRE PASSION



© DENISMARQUIS QCN2014

© RAYNALD CLAVEAU

Nouvelle entente avec



Le Syndicat des producteurs forestiers de Labelle a signé une nouvelle entente avec le Groupe Crête de Saint-Faustin-Lac-Carré concernant l'approvisionnement en résineux. Une augmentation substantielle est ainsi offerte aux producteurs qui désirent livrer leur résineux vers cette usine. Le bois est toujours livré en billots de 12 pieds et 16 pieds et les essences se doivent d'être séparés, ainsi votre camionneur doit toujours avoir deux permis de livraison si vous avez du sapin et de l'épinette à l'intérieur du chargement.

Grande nouveauté, il est maintenant possible d'obtenir le paiement de son bois selon la pesanteur du chargement en tonne métrique nette. Ainsi, il vous sera payé un montant 82 \$ la tonne métrique nette pour le sapin et 86 \$ la tonne métrique nette pour l'épinette. Ces montants de 82 \$ et 86 \$ sont cependant établis avant le paiement des frais de

transport, en conséquence, le montant réel qui vous reviendra doit être calculé après avoir payé ces frais.

Si vous choisissez l'option d'être payé selon les tonnes métriques livrées, un maximum de 10 % de vos billots peut être en longueur inférieure à 12 pieds, soit en 8 pieds et 10 pieds. À noter qu'il est toujours possible d'obtenir le paiement du chargement selon un mesurage au mille pieds mesure de planche.

Depuis de nombreux trimestres nous vous faisons part du fait que le résineux livré vers cette usine n'était pas payé à sa juste valeur, mais suite à cette entente, nous pouvons maintenant affirmer que les producteurs de la Division Sud obtiennent une rémunération équitable pour leur chargement de résineux.

AMÉNAGEMENT FORESTIER
LUC PICHÉ INC.

Achat et vente de lots à bois
Achat de coupe de bois • Coupe sélective
Construction de chemins • Tronçonnage
Chargement de bois • Travail à forfait

819.587.4867
Cell. : **819.436.0632**
Télé. : **819.587.3026**

Courriel : luc_piche@msn.com
462, 11^e rue, Ferme-Neuve (Qc) J0W 1C0

NOUS SOMMES ACHETEUR DE
PIN BLANC
DE QUALITÉ SCIAGE

SCIERIE BONDU

Livraison à notre usine de Notre-Dame-de-Pontmain (319, chemin Hormidas-Bondu)

CONTACTEZ NOS REPRÉSENTANTS

- **Michel Hamel**
Scierie Bondu
Usine : **819 597-2135**
Cell : **514 867-9614**
michel.hamel@scieriebundu.ca
- **Daniel Quevillon**
Services Bioforêt
Cell : **819 660-4612**
Bureau : **819 587-9790** poste 34
d.quevillon@servicesbioforet.ca

Depuis 1982 **METAVIC**
Fabricant de machineries forestières reconnu pour sa **qualité, fiabilité, robustesse et durabilité**

Gamme complète de produits pour tracteur de 20 à 125 HP

Fenduse à bois
6 modèles disponibles

Treuil hydraulique et mécanique
6500 lb et 8000 lb

Chargeuse M95 pour VTT

Contactez-nous pour connaître le détaillant de votre région

1439, Rang 1
St-Pierre-Baptiste

www.metavic.ca
819-365-4376
info@metavic.ca

L'UQAT, une présence en **Abitibi-Témiscamingue,** dans les **Hautes-Laurentides** et dans le **Nord-du-Québec** qui fait la différence!

DES PROJETS À DÉVELOPPER?

Reconnue internationalement pour son expertise et son équipe de chercheurs chevronnés, la Chaire en aménagement forestier durable réalise des recherches fondamentales et appliquées en partenariat avec les industries.

Contactez-nous pour plus d'information
chaireafd.uqat.ca

Chaire
INDUSTRIELLE CRISNG-UQAT-UQAM
en aménagement forestier durable

PREMIÈRE ANNÉE DE CONSOLIDATION : BILAN POSITIF!

Nouvelle organisation oblige, le Syndicat des producteurs forestiers de Labelle (SPFL), tenait son assemblée générale annuelle à l'extérieur des limites de la MRC Antoine-Labelle, soit dans la municipalité de Papineauville, chef-lieu de la MRC Papineau. Une cinquantaine de producteurs se sont réunis le mercredi 15 avril dernier pour discuter du bilan de l'an 2014 et des orientations en vue de la prochaine année forestière.

SITUATION EN REDRESSEMENT

L'année 2014 s'est avérée excellente et la production mise en marché par l'ensemble des producteurs fut des plus respectables avec un total de 131 339 tonnes métriques nettes. Selon Mario Lanthier, directeur-général du SPFL, on peut maintenant affirmer qu'il y a une véritable reprise des activités dans l'industrie forestière et que la demande devrait être soutenue pour les prochaines années.

Pour les producteurs, cette demande soutenue des usines a permis d'entreprendre des chantiers de production sans crainte de voir leur bois se retrouver sans acheteur. Le bilan financier de cette première année complète depuis l'intégration du Syndicat des propriétaires forestiers du Sud-Ouest est donc écrit à l'encre bleue et les prévisions budgétaires qui faisaient référence à une économie d'échelle pour certains postes budgétaires se sont matérialisées.

BONNES NOUVELLES DE FORTRESS CELLULOSE SPÉCIALISÉE

M. Gilles Couturier, directeur de l'approvisionnement de l'usine Fortress Cellulose Spécialisée, a informé les producteurs que la situation financière de l'usine de Thurso est maintenant sur la bonne voie. Des arrangements financiers importants ont été conclus avec le créancier principal de l'usine, Investissement Québec, ce qui permet à l'usine d'être plus à l'aise pour les prochaines années. Également, M. Couturier soulignait que l'usine de cogénération génère maintenant des profits.

LA FÉDÉRATION TRAVAILLE POUR VOUS

M. Marc-Yvan Côté, directeur général de la Fédération des producteurs forestiers du Québec est venu expliquer aux producteurs présents que la Fédération travaille

avec acharnement pour faire valoir les droits des producteurs. M. Côté a expliqué que les démarches sont laborieuses et ardues et que, selon son expression, face aux différents ministères, « nous avons souvent l'impression d'être à l'intérieur d'une maison de fous... un fonctionnaire nous renvoie à un autre, qui lui nous dirige vers un autre de ses collègues, qui nous retourne bien souvent à la case départ. » La patience est de mise, mais avec le temps la Fédération réussit à obtenir des avancés pour la cause des producteurs.

PÉRÉQUATION ET PAIEMENT DU TRANSPORT

Les producteurs ont voté positivement pour la réalisation d'une étude pour l'établissement d'un système de péréquation de transport dans la Division Sud du SPFL. La péréquation est en vigueur depuis de très nombreuses années dans la Division Nord et a pour conséquence que le paiement des transporteurs est effectué directement par le Syndicat selon des taux négociés avec l'association des transporteurs.

Finalement, les producteurs présents ont profité du retour d'une belle tradition, le tirage annuel de nombreux prix de présence. M. Patrick Léonard a remporté l'ultime prix, la scie mécanique Husqvarna, offerte par le SPFL en collaboration avec le Groupe Yves Gagnon de la bannière BMR.



De gauche à droite, le conseil d'administration du SPFL : Luc Gratton, Yves Siguouin, Gabriel Miron, Jacques Gévry, président, Ronald Lapierre, 2^e v.-prés., Henri Grenier, 1^{er} v.-prés. et François Patry.



Le gagnant de la scie Husqvarna, M. Patrick Léonard. Nous remercions le Groupe Yves Gagnon pour sa participation financière.

**NOUS REMERCIONS LES
GÉNÉREUX DONATEURS QUI
NOUS PERMIS DE RÉINSTALLER
NOTRE TIRAGE ANNUEL :**

- GROUPE YVES GAGNON BMR

- SERVICES FORESTIERS MONT-LAURIER

- ÉQUIPEMENT LAURENTIEN SAINTE-AGATHE

- SCIERIE CARRIÈRE LTÉE

- LOUISIANA-PACIFIQUE BOIS-FRANC

- FORTRESS CELLULOSE SPÉCIALISÉE

- SCIE À CHÂÎNE FN - P.JL SPORTS

DE LA PART DE TOUS LES CLUBS QUADS DES LAURENTIDES ET DE L'OUTAOUAIS...

Merci à tous les **propriétaires fonciers** de votre précieuse collaboration !

ASSOCIATION QUAD RÉGION LAURENTIDES

Marcel Debkoski, président
514 773-6353 • debnat@videotron.ca



Club Quad Iroquois (Labelle)
819 686-1414
clubquadiroquois@hotmail.com
clubquadiroquois.com



Club Quad Basses-Laurentides
450 433-1025 / 1 877 505-2025
clubquadbasseslaurentides@gmail.com
clubquadbasseslaurentides.com



Club V.T.T. Les Montagnards du Nord
450 432-2339
clubquadlesmontagnards@hotmail.ca
montagnards.fqcq.qc.ca



Club Quadri-Laus
819 767-2674
info@quadri-laus.com
quadri-laus.com



Club VTT Quad villages
Hautes-Laurentides
819 440-2444
info@clubquadvillages.com
clubquadvillages.com



Club Quad Hauts-Sommets
819 660-1309
cqhs117@gmail.com
clubquadhautssommets.com



Club Quad Lac-Masson-Estérel
450 228-2610
lineg@xplornet.ca
lacmasson.fqcq.qc.ca



Club VTT Quad Laval
514 853-6094
info@quadri-laus.com
quadri-laus.com

ASSOCIATION QUAD RÉGION DE L'OUTAOUAIS (07)

Serge Jean, président
819 246-4569 • serge_jean@live.ca



Club Quad de l'Outaouais
819 307-1034
info@clubquad.com
clubquad.com



Club Quad Papineau
819 423-1025
info@clubquadpapineau.com
clubquadpapineau.com



Club Quad Petite Nation
819 985-1537
quadpetitenation@hotmail.com
quadpetitenation.ca



Club Quad Pontiac
819 648-2627
pamyotte@tlb.sympatico.ca
pontiac.fqcq.qc.ca



Club Quad de la
Vallée-de-la-Gatineau
819 441-1331
clubquadvalleedelagatineau@qc.aira.com
www.quadvallee-de-la-gatineau.com



LES CHARGEMENTS REFUSÉS À L'USINE : des frais importants pour le producteur

Lorsque qu'une usine refuse la livraison d'un chargement de bois parce qu'il y a de trop nombreuses irrégularités au niveau du façonnage, les frais encourus par le camionneur pour la livraison refusée doivent être assumés par le producteur. Ces frais sont importants et entraînent de nombreuses complications, il est donc primordial d'établir une étroite collaboration entre le camionneur et le producteur pour faire en sorte d'éviter cette fâcheuse situation. Cependant, en bout de ligne, le façonnage est de la responsabilité du producteur et la mission réelle du camionneur est de charger le bois identifié par celui-ci et de le livrer à l'usine indiquée sur le permis de livraison.

Nous voulons dans cet article rappeler aux producteurs les conséquences d'un mauvais façonnage et identifier clairement les impacts financiers du retour d'un chargement non-conforme.

1^{er} impact financier

LE CHARGEMENT ET LA LIVRAISON À L'USINE

Avant d'être refusé à l'usine le camionneur aura chargé le dit chargement chez le producteur et le livrera à l'usine. Ce n'est qu'une fois rendu à l'usine que le chargement sera refusé, le camionneur doit donc être payé pour ce transport au même taux que si le chargement avait été accepté, puisque pour lui, le travail est le même et les dépenses également. Ce voyage «en blanc» doit donc être payé selon le taux en vigueur dans la convention de transport.

2^e impact financier

AJUSTEMENT POUR LA VARIATION DU PRIX DU CARBURANT DIESEL

Si l'usine où le chargement devait être livré verse une compensation au camionneur pour la variation du prix du carburant diesel, cette compensation doit être versée par le producteur au camionneur.

4^e impact financier

LE DÉCHARGEMENT

Il faudra décharger le contenu du camion pour permettre au producteur de faire les rectificatifs exigés par l'usine.

Quatre situations différentes peuvent se produire pour cette opération de déchargement.

- Si le producteur a une chargeuse et décharge lui-même le camion, il n'y a alors aucune compensation à verser au camionneur.
- Si le camionneur possède une remorque avec une auto-chargeuse, la compensation versée au camionneurs'établira au taux de 2,25 \$ la tonne métrique nette.
- Si le camionneur possède une remorque sans chargeuse, une chargeuse sera requise pour le déchargement ainsi qu'un opérateur. Si la chargeuse et son opérateur sont encore sur le chantier du producteur, la compensation s'établira à 2,25 \$ la tonne métrique nette.
- Dans la même situation, soit celle où le camionneur possède une remorque sans chargeuse, mais que malheureusement la chargeuse et son opérateur ne sont plus sur le chantier, il faudra tenir compte de la distance parcourue et du temps requis pour revenir sur le chantier pour établir la compensation. Un tarif horaire sera fixé à la discrétion du propriétaire de la chargeuse, il est donc important pour le producteur de s'entendre avec le dit propriétaire avant l'exécution de la tâche.

3^e impact financier

FRAIS POUR RETOUR CHARGÉ

Le taux établi pour l'usine concernée est négocié en fonction d'un trajet où le camion est chargé pour la première moitié de la distance à parcourir et vide pour la deuxième moitié. Dans le cas d'un voyage refusé, la consommation en carburant sera plus importante, car lors du trajet retour, le camion sera toujours chargé. Une compensation doit être alors versée.

5^e impact financier

MANIPULATION DES TIGES OU DES TRONÇONS

Finalement, si le producteur requiert les services du transporteur avec sa chargeuse pour l'aider à manipuler les tiges/tronçons dans le but de rectifier les défauts, le taux horaire de la chargeuse est établi à la discrétion du propriétaire de celle-ci. Pour éviter les malentendus, il est conseillé pour le producteur de s'entendre sur ce taux horaire avant l'exécution de la tâche.

Un façonnage adéquat des tiges doit débiter en forêt, sur le parterre de coupe, car c'est à cet endroit que les défauts sont les plus faciles à détecter et à corriger. Lors du chargement dans la place d'empilement, le bois peut être enneigé, plein de boue ou encore la lumière ambiante ne permettra pas à l'opérateur de la chargeuse de faire une bonne vérification. Comme les frais associés par un refus de chargement sont majeurs, il faut vraiment tout faire pour éviter que cette problématique survienne et, même si la vigilance est de mise pour le camionneur, la responsabilité première de s'assurer que les tiges ou tronçons d'un chargement soient façonnés selon les normes de l'usine revient au producteur.



POUR PLUS DE RENSEIGNEMENTS SUR NOTRE ASSOCIATION CONSULTEZ NOTRE NOUVEAU SITE INTERNET :

WWW.TRANSPORTEURSBOISPRIVE.CA



**Les Transporteurs
du bois privé
du Nord inc.**

- Service personnalisé pour chaque producteur
- Rapidité et efficacité
- Transport du bois en billot et en longueur

VOICI LA LISTE DES MEMBRES ACTIFS*

BOUCHETTE		Alain Léonard	623-5929	SAINTE-ANNE-DU-LAC	
Chantal Latourelle	441-2552	Lucien Léonard	623-1902	Paul Bélisle	586-2484
FERME-NEUVE		André Mayer	623-3407	Laurier Lévesque	586-2433
Jean-Maurice Papineau	587-3360	Yves Michaudville	623-6879	RIVIÈRE-ROUGE	
Création Madéro inc.	587-4575	Mielke et fils	623-5639	Marcel Gareau	275-7970
KIAMIKA		Keven Paquette	440-4546	Martin Gareau	275-3987
Jonathan Groulx	585-9313	Francis Piché	440-2108	Nicolas Gargantini	275-7108
Yves Guénette	623-4961	PJ St-Louis	623-3905	Sylvain Perrier	275-7759
LAC-DES-ÉCORCES		Loys Thomas	623-1255	L'ASCENSION	
Tommy Lamarche	660-0720	Patrice Turpin	623-0634	Michel Doré	275-7674
Serge Paiement	585-3152	MONT-SAINT-MICHEL		RRF Perrier	275-2558
Émile St-Pierre	585-4529	Mario Houle	587-3306	MANIWAKI	
Gilles Pomerleau	585-2121	Yan Lévesque	587-4076	Hubert et fils	441-0165
LAC-DU-CERF		NOMINGUE		MONT-TREMBLANT	
Roch Gougeon	597-4259	Jean-Guy Bruneau	278-4455	Jody Miller	429-4059
MONT-LAURIER		NOTRE-DAME-DU-LAUS			
Gaétan Bertrand	623-5395	Gilles St-Louis	767-2645		
Normand Brisebois	623-6785	Jean-Claude Gougeon	767-2630		
Steve Dicaire	440-7139	SAINT-AIMÉ-DU-LAC-DES-ÎLES			
Lévis Diotte	623-1599	Gaétan Diotte	597-4076		
Simon Diotte	623-2997	Jude Diotte	597-2671		
Entreprises Brisebois et Fils	623-4006	Daniel Filion	597-4269		
Luc Filion	440-4212	Patrick Lachaine	597-4581		
Robert Fleurant	623-3470				

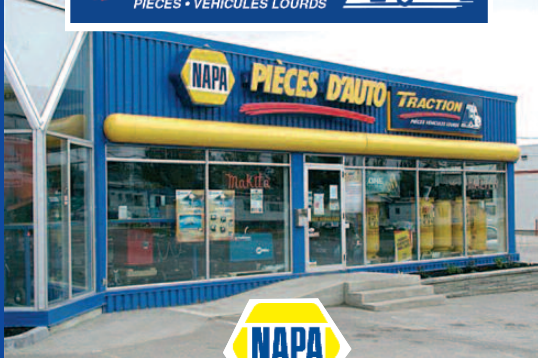
***LISTE
EN VIGUEUR
DEPUIS LE
1^{ER} JANVIER
2015**



En vertu du règlement #8084 adopté par la Régie des marchés agricoles et alimentaires du Québec le 13 juillet 2004, votre transporteur a l'obligation d'être membre de l'association des Transporteurs du bois privé du Nord inc. Nous vous conseillons donc de choisir un transporteur déjà membre, avant le choix de tout autre transporteur.

C.P. 12, Succursale Val-Barrette, Lac-des-Écorces J0W 1Y0 • Téléphone **819.585.3081** • Courriel : gl@tlb.sympatico.ca

ACTION-FORÊT TIENT À SOULIGNER LA COLLABORATION DE SES PARTENAIRES



PIÈCES D'AUTO

- Boyaux hydrauliques de marque Gates
- Huiles et lubrifiants ► Outillage
- Câbles étrangleurs pour débusqueuse

CARREFOUR INDUSTRIEL-LDG-NAPA INC.

1280, boul. A.-Paquette Mont-Laurier (Québec) J9L 1M7

Tél. : 819.623.6636

Télec. : 819.623.6638

Gaétan Lacelle Excavation Inc.

R.B.Q. 2320-2591-07



- Creusage - cave - aqueduc, etc.
- Terre - gravier - sable concassé - pierre nette
- Installation de fosses septiques
- Terrassement
- Chemin forestier

819 623.4296

2307, ch. de L'Église sud, Mont-Laurier

exc.lacelle.tlb.sympatico.ca

Forêt privée

Aide financière aux propriétaires qui désirent améliorer la qualité des peuplements forestiers pour en augmenter la valeur.

- Élaboration de plans d'aménagement forestier
- Planification, gestion et exécution de travaux forestiers
- Inventaires forestiers et vérification technique
- Évaluation de la valeur marchande de lots boisés
- Construction d'infrastructures d'accès forestier (ponceaux, chemins, etc.)
- Travaux d'aménagement
- Reboisement
- Entretien de plantations
- Éclaircie précommerciale
- Coupes d'aménagement
- Martelage
- Services techniques - faune
- Services de cartographie et de géomatique



Services

Bioforêt

Marc-André Hincé
ing.

Foresterie - Géomatique - Faune - Récréotourisme



Services Bioforêt - 14, route 309 nord, Ferme-Neuve (Québec) J0W 1C0
Tél. : (819) 587-9790 Tc. : (819) 587-4583 - www.servicesbioforet.ca



LA COMPAGNIE COMMONWEALTH PLYWOOD LTÉE

172, avenue du Moulin, Mont-Laurier

*est acheteur de billots de bois franc
et billots de pins
qualité sciage et déroulage*

**À PRIX COMPÉTITIF
PAIEMENT RAPIDE ET FIABLE
POSSIBILITÉ D'ACHAT DE COUPE DE BOIS
POSSIBILITÉ DE FINANCEMENT**

Acheteur
Gaétan Bergeron
819 686-2043 • 819 429-3368

Contactez avant livraison
Mario Paiement | 819 623-2845 poste 222